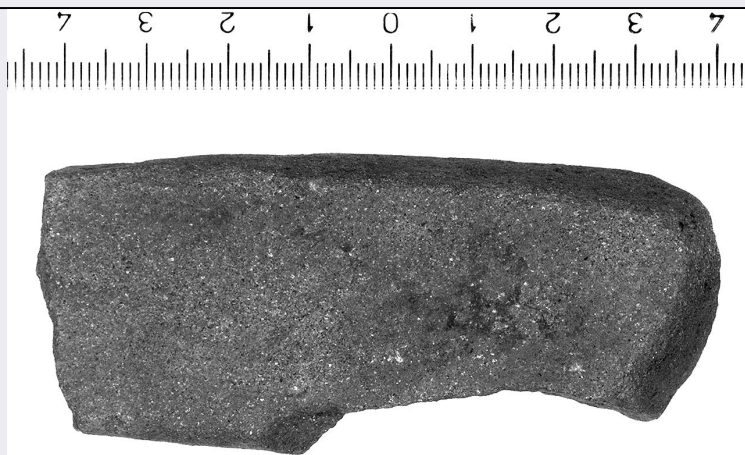


SCHEDA



CD - CODICI

TSK - Tipo di scheda	RA
LIR - Livello di ricerca	P
NCT - CODICE UNIVOCO	
NCTR - Codice regione	09
NCTN - Numero catalogo generale	00414847
ESC - Ente schedatore	CC18 (L.160/88)
ECP - Ente competente	S15

LC - LOCALIZZAZIONE

PVC - LOCALIZZAZIONE GEOGRAFICO-AMMINISTRATIVA

PVCP - Provincia	FI
PVCC - Comune	Carmignano
PVCL - Localita'	La Serra

LDC - COLLOCAZIONE SPECIFICA

LDCN - Denominazione	Laboratorio di Restauro della S.A.T.
LDCS - Specifiche	Mag.Cass.CB0129

UB - UBICAZIONE

INV - INVENTARIO DI MUSEO O SOPRINTENDENZA

INVN - Numero	220852
INVD - Data	1996

RP - REPERIMENTO

LGC - PARTICELLE CATASTALI

LGCA - Data foglio	0
SPR - Specifiche di reperimento	U.S.107, Q.182-183N/139-143E

DSC - DATI DI SCAVO

DSCF - Ente responsabile	SA FI
DSCA - Autori dello scavo	Nicosia F.
DSCD - Data di scavo	1994/07/20

OG - OGGETTO

OGT - OGGETTO

OGTD - Definizione	AFFILATOIO
---------------------------	------------

CLS - Classe e produzione	Pietra
----------------------------------	--------

DT - CRONOLOGIA**DTZ - CRONOLOGIA GENERICA**

DTZG - Secolo	secc. VI/ IV a.C.
----------------------	-------------------

DTS - CRONOLOGIA SPECIFICA

DTSI - Da	599 a.C.
------------------	----------

DTSV - Validita'	ca.
-------------------------	-----

DTSF - A	300 a.C.
-----------------	----------

DTSL - Validita'	ca.
-------------------------	-----

DTM - Motivazione cronologica	NR
--------------------------------------	----

MT - DATI TECNICI

MTC - Materia e tecnica	Arenaria
--------------------------------	----------

MIS - MISURE

MISU - Unita'	NR
----------------------	----

MISL - Larghezza	3,5
-------------------------	-----

MISN - Lunghezza	8,2
-------------------------	-----

MISS - Spessore	1,8
------------------------	-----

CO - CONSERVAZIONE**STC - STATO DI CONSERVAZIONE**

STCC - Stato di conservazione	mutilo
--------------------------------------	--------

STCS - Indicazioni specifiche	Lacuna lungo un margine.
--------------------------------------	--------------------------

DA - DATI ANALITICI**DES - DESCRIZIONE**

DESO - Indicazioni sull'oggetto	Forma parallelepipedica stretta e lunga, con le facce superiore ed inferiore lisce e levigate; coste laterali regolari, una verticale e l'altra parzialmente obliqua. Probabilmente utilizzato come affilatoio.
--	---

TU - CONDIZIONE GIURIDICA E VINCOLI**CDG - CONDIZIONE GIURIDICA**

CDGG - Indicazione generica	proprietà Stato
------------------------------------	-----------------

DO - FONTI E DOCUMENTI DI RIFERIMENTO**FTA - FOTOGRAFIE**

FTAX - Genere	fotografie allegate
----------------------	---------------------

FTAP - Tipo	fotografia b.n.
--------------------	-----------------

FTAN - Codice identificativo	SA FI 53278
-------------------------------------	-------------

CM - COMPILAZIONE**CMP - COMPILAZIONE**

CMPD - Data	1996
--------------------	------

CMPN - Nome compilatore	Bettini M.C.
--------------------------------	--------------

**FUR - Funzionario
responsabile**

Poggesi G.

RVM - TRASCRIZIONE PER MEMORIZZAZIONE

RVMD - Data registrazione

0

AGG - AGGIORNAMENTO

AGGD - Data

2001

AGGN - Nome revisore

ICCD

AGG - AGGIORNAMENTO

AGGD - Data

2000

AGGN - Nome revisore

ICCD