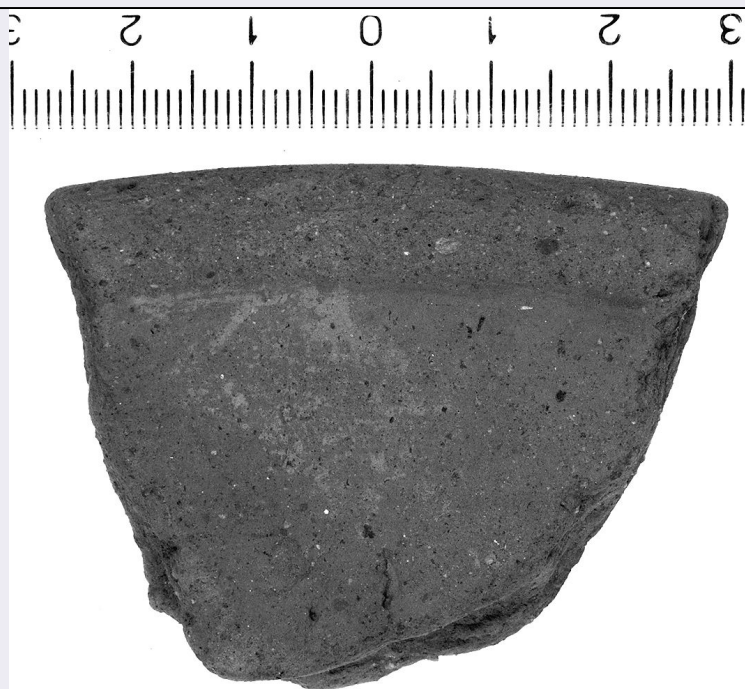


SCHEDA



CD - CODICI

| | |
|---------------------------------|-----------------|
| TSK - Tipo di scheda | RA |
| LIR - Livello di ricerca | P |
| NCT - CODICE UNIVOCO | |
| NCTR - Codice regione | 09 |
| NCTN - Numero catalogo generale | 00414870 |
| ESC - Ente schedatore | CC18 (L.160/88) |
| ECP - Ente competente | S15 |

LC - LOCALIZZAZIONE

PVC - LOCALIZZAZIONE GEOGRAFICO-AMMINISTRATIVA

| | |
|------------------|------------|
| PVCP - Provincia | FI |
| PVCC - Comune | Carmignano |
| PVCL - Localita' | La Serra |

LDC - COLLOCAZIONE SPECIFICA

| | |
|----------------------|--------------------------------------|
| LDCN - Denominazione | Laboratorio di Restauro della S.A.T. |
| LDCS - Specifiche | Mag.Cass.CB0014 Mag.Cass.CB0014 |

UB - UBICAZIONE

INV - INVENTARIO DI MUSEO O SOPRINTENDENZA

| | |
|---------------|--------|
| INVN - Numero | 220875 |
| INVD - Data | 1996 |

RP - REPERIMENTO

LGC - PARTICELLE CATASTALI

| | |
|---------------------------------|--|
| LGCA - Data foglio | 0 |
| SPR - Specifiche di reperimento | U.S.107, Q.178-179N/138-141E, ampliamento Sud saggio 3 |

DSC - DATI DI SCAVO

| | |
|----------------------------------|------------|
| DSCF - Ente responsabile | SA FI |
| DSCA - Autori dello scavo | Nicosia F. |
| DSCD - Data di scavo | 1994/07/29 |

OG - OGGETTO**OGT - OGGETTO**

| | |
|----------------------------------|-------------------------|
| OGTD - Definizione | ciotola coperchio/ orlo |
| CLS - Classe e produzione | Ceramica di impasto |

DT - CRONOLOGIA**DTZ - CRONOLOGIA GENERICA**

| | |
|----------------------|-------------------|
| DTZG - Secolo | secc. VI/ IV a.C. |
|----------------------|-------------------|

DTS - CRONOLOGIA SPECIFICA

| | |
|--------------------------------------|----------|
| DTSI - Da | 599 a.C. |
| DTSV - Validita' | ca. |
| DTSF - A | 300 a.C. |
| DTSL - Validita' | ca. |
| DTM - Motivazione cronologica | NR |

MT - DATI TECNICI

| | |
|--------------------------------|---------|
| MTC - Materia e tecnica | Impasto |
|--------------------------------|---------|

MIS - MISURE

| | |
|-------------------------|----------------------|
| MISU - Unita' | NR |
| MISA - Altezza | 3,5 |
| MISL - Larghezza | 5,7 |
| MISS - Spessore | 0,85 |
| MISV - Varie | diam. orlo ric. 20,4 |

CO - CONSERVAZIONE**STC - STATO DI CONSERVAZIONE**

| | |
|--------------------------------------|---------------------------|
| STCC - Stato di conservazione | frammentario |
| STCS - Indicazioni specifiche | Si conserva un frammento. |

DA - DATI ANALITICI**DES - DESCRIZIONE**

| | |
|--|---|
| DESO - Indicazioni sull'oggetto | Orlo ingrossato, appena ribattuto all'interno e distinto; vasca troncoconica a pareti rettilinee. Impasto grezzo; colore marrone. |
|--|---|

TU - CONDIZIONE GIURIDICA E VINCOLI**CDG - CONDIZIONE GIURIDICA**

| | |
|------------------------------------|-----------------|
| CDGG - Indicazione generica | proprietà Stato |
|------------------------------------|-----------------|

DO - FONTI E DOCUMENTI DI RIFERIMENTO**FTA - FOTOGRAFIE**

| | |
|----------------------|---------------------|
| FTAX - Genere | fotografie allegate |
| FTAP - Tipo | fotografia b.n. |

| | |
|--|---------------------|
| FTAN - Codice identificativo | SA FI 53231 |
| DRA - DOCUMENTAZIONE GRAFICA | |
| DRAT - Tipo | Sezione e prospetto |
| DRAS - Scala | 1:1 |
| DRAE - Ente proprietario | SA FI |
| DRAN - Codice identificativo | N. provv. 411 |
| DRAA - Autore | Paterna C. |
| DRAD - Data | 1995 |
| CM - COMPILAZIONE | |
| CMP - COMPILAZIONE | |
| CMPD - Data | 1996 |
| CMPN - Nome compilatore | Bettini M.C. |
| FUR - Funzionario responsabile | Poggesi G. |
| RVM - TRASCRIZIONE PER MEMORIZZAZIONE | |
| RVMD - Data registrazione | 0 |
| AGG - AGGIORNAMENTO | |
| AGGD - Data | 2000 |
| AGGN - Nome revisore | ICCD |
| AGG - AGGIORNAMENTO | |
| AGGD - Data | 2001 |
| AGGN - Nome revisore | ICCD |