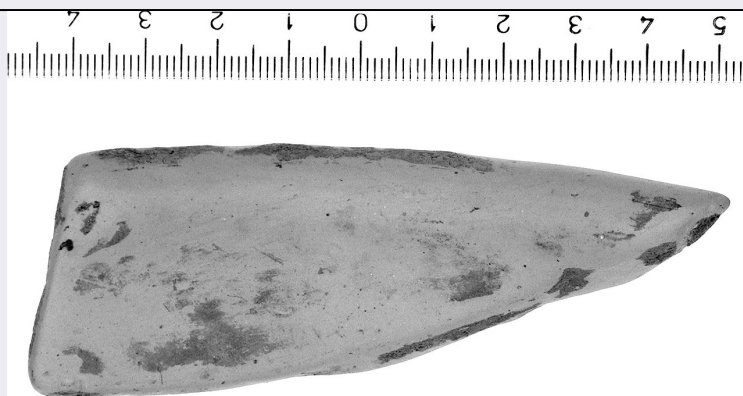


# SCHEDA



## CD - CODICI

|                                 |                 |
|---------------------------------|-----------------|
| TSK - Tipo di scheda            | RA              |
| LIR - Livello di ricerca        | P               |
| <b>NCT - CODICE UNIVOCO</b>     |                 |
| NCTR - Codice regione           | 09              |
| NCTN - Numero catalogo generale | 00414983        |
| ESC - Ente schedatore           | CC18 (L.160/88) |
| ECP - Ente competente           | S15             |

## LC - LOCALIZZAZIONE

### PVC - LOCALIZZAZIONE GEOGRAFICO-AMMINISTRATIVA

|                  |            |
|------------------|------------|
| PVCP - Provincia | FI         |
| PVCC - Comune    | Carmignano |
| PVCL - Localita' | La Serra   |

### LDC - COLLOCAZIONE SPECIFICA

|                      |                                      |
|----------------------|--------------------------------------|
| LDCN - Denominazione | Laboratorio di Restauro della S.A.T. |
| LDCS - Specifiche    | Mag.Cass.CB0119, scatola 1           |

## UB - UBICAZIONE

### INV - INVENTARIO DI MUSEO O SOPRINTENDENZA

|               |        |
|---------------|--------|
| INVN - Numero | 220988 |
| INVD - Data   | 1996   |

## RP - REPERIMENTO

### LGC - PARTICELLE CATASTALI

|                    |   |
|--------------------|---|
| LGCA - Data foglio | 0 |
|--------------------|---|

|                                 |                              |
|---------------------------------|------------------------------|
| SPR - Specifiche di reperimento | U.S.108, Q.180-181N/138-140E |
|---------------------------------|------------------------------|

### DSC - DATI DI SCAVO

|                           |            |
|---------------------------|------------|
| DSCF - Ente responsabile  | SA FI      |
| DSCA - Autori dello scavo | Nicosia F. |
| DSCD - Data di scavo      | 1993/07/23 |

## OG - OGGETTO

OGT - OGGETTO

|  |  |
|--|--|
| <b>OGTD - Definizione</b>                    | piatto/ labbro   |
| <b>CLS - Classe e produzione</b>             | Ceramica depurata  |
| <b>DT - CRONOLOGIA</b>                       |  |
| <b>DTZ - CRONOLOGIA GENERICA</b>             |  |
| <b>DTZG - Secolo</b>                         | secc. V/ IV a.C.   |
| <b>DTS - CRONOLOGIA SPECIFICA</b>            |  |
| <b>DTSI - Da</b>                             | 499 a.C.   |
| <b>DTSV - Validita'</b>                      | ca.  |
| <b>DTSF - A</b>                              | 300 a.C.   |
| <b>DTSL - Validita'</b>                      | ca.  |
| <b>DTM - Motivazione cronologica</b>         | NR   |
| <b>MT - DATI TECNICI</b>                     |  |
| <b>MTC - Materia e tecnica</b>               | argilla depurata/ vernice rossa  |
| <b>MIS - MISURE</b>                          |  |
| <b>MISU - Unita'</b>                         | NR   |
| <b>MISA - Altezza</b>                        | 3,4  |
| <b>MISL - Larghezza</b>                      | 9,5  |
| <b>MISS - Spessore</b>                       | 0,6  |
| <b>MISV - Varie</b>                          | Diam. orlo ric. 25,5   |
| <b>CO - CONSERVAZIONE</b>                    |  |
| <b>STC - STATO DI CONSERVAZIONE</b>          |  |
| <b>STCC - Stato di conservazione</b>         | frammentario   |
| <b>STCS - Indicazioni specifiche</b>         | Si conserva un frammento.  |
| <b>DA - DATI ANALITICI</b>                   |  |
| <b>DES - DESCRIZIONE</b>                     |  |
| <b>DESO - Indicazioni sull'oggetto</b>       | Orlo arrotondato; piccolo labbro estroflesso, distinto, ingrossato e aggettante all'attacco interno; parete svasata verso l'esterno, a profilo convesso. Tracce di decorazione dipinta a vernice rossa all'interno della vasca. Argilla depurata; colore arancio - rosato. |
| <b>TU - CONDIZIONE GIURIDICA E VINCOLI</b>   |  |
| <b>CDG - CONDIZIONE GIURIDICA</b>            |  |
| <b>CDGG - Indicazione generica</b>           | proprieta' Stato   |
| <b>DO - FONTI E DOCUMENTI DI RIFERIMENTO</b> |  |
| <b>FTA - FOTOGRAFIE</b>                      |  |
| <b>FTAX - Genere</b>                         | fotografie allegate  |
| <b>FTAP - Tipo</b>                           | fotografia b.n.  |
| <b>FTAN - Codice identificativo</b>          | SA FI 52698  |
| <b>DRA - DOCUMENTAZIONE GRAFICA</b>          |  |
| <b>DRAT - Tipo</b>                           | Sezione e prospetto  |
| <b>DRAS - Scala</b>                          | 1:1  |

|  |               |
|--|---------------|
| <b>DRAE - Ente proprietario</b>              | SA FI         |
| <b>DRAN - Codice identificativo</b>          | N. provv. 424 |
| <b>DRAA - Autore</b>                         | Paterna C.    |
| <b>DRAD - Data</b>                           | 1995          |
| <b>CM - COMPILAZIONE</b>                     |               |
| <b>CMP - COMPILAZIONE</b>                    |               |
| <b>CMPD - Data</b>                           | 1996          |
| <b>CMPN - Nome compilatore</b>               | Bettini M.C.  |
| <b>FUR - Funzionario responsabile</b>        | Poggesi G.    |
| <b>RVM - TRASCRIZIONE PER MEMORIZZAZIONE</b> |               |
| <b>RVMD - Data registrazione</b>             | 0             |
| <b>AGG - AGGIORNAMENTO</b>                   |               |
| <b>AGGD - Data</b>                           | 2000          |
| <b>AGGN - Nome revisore</b>                  | ICCD          |
| <b>AGG - AGGIORNAMENTO</b>                   |               |
| <b>AGGD - Data</b>                           | 2001          |
| <b>AGGN - Nome revisore</b>                  | ICCD          |