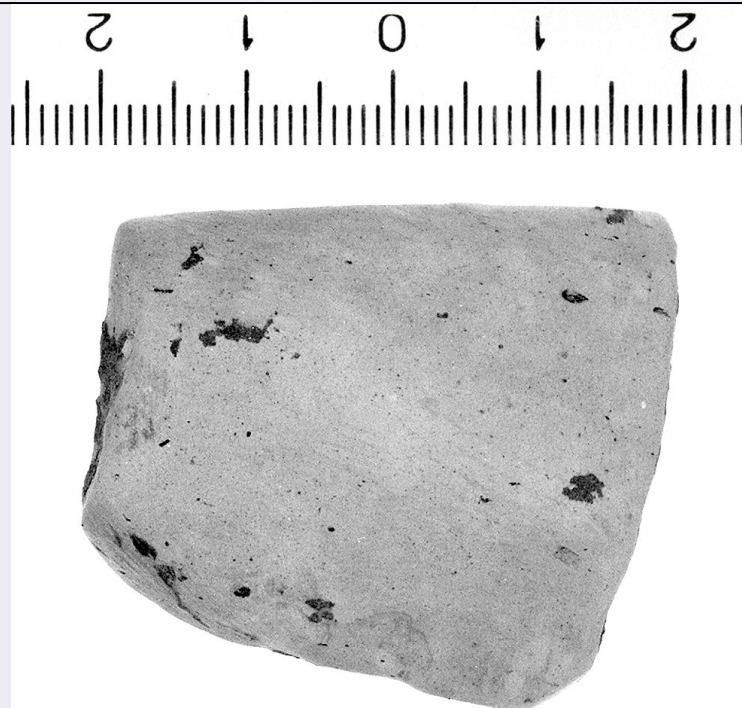


SCHEDA



CD - CODICI

| | |
|---------------------------------|-----------------|
| TSK - Tipo di scheda | RA |
| LIR - Livello di ricerca | P |
| NCT - CODICE UNIVOCO | |
| NCTR - Codice regione | 09 |
| NCTN - Numero catalogo generale | 00415080 |
| ESC - Ente schedatore | CC18 (L.160/88) |
| ECP - Ente competente | S15 |

LC - LOCALIZZAZIONE

PVC - LOCALIZZAZIONE GEOGRAFICO-AMMINISTRATIVA

| | |
|------------------|------------|
| PVCP - Provincia | FI |
| PVCC - Comune | Carmignano |
| PVCL - Localita' | La Serra |

LDC - COLLOCAZIONE SPECIFICA

| | |
|----------------------|--------------------------------------|
| LDCN - Denominazione | Laboratorio di Restauro della S.A.T. |
| LDCS - Specifiche | Mag.Cass.CB0021, scatola 2 |

UB - UBICAZIONE

INV - INVENTARIO DI MUSEO O SOPRINTENDENZA

| | |
|---------------|--------|
| INVN - Numero | 221085 |
| INVD - Data | 1996 |

RP - REPERIMENTO

LGC - PARTICELLE CATASTALI

| | |
|--------------------|---|
| LGCA - Data foglio | 0 |
|--------------------|---|

| | |
|--|---|
| SPR - Specifiche di reperimento | U.S.39, Q.175N-140E |
| DSC - DATI DI SCAVO | |
| DSCF - Ente responsabile | SA FI |
| DSCA - Autori dello scavo | Nicosia F. |
| DSCD - Data di scavo | 1992/09/24 |
| OG - OGGETTO | |
| OGT - OGGETTO | |
| OGTD - Definizione | ciotola/ labbro |
| CLS - Classe e produzione | Ceramica fine acroma |
| DT - CRONOLOGIA | |
| DTZ - CRONOLOGIA GENERICA | |
| DTZG - Secolo | secc. VI/ IV a.C. |
| DTS - CRONOLOGIA SPECIFICA | |
| DTSI - Da | 599 a.C. |
| DTSV - Validita' | ca. |
| DTSF - A | 300 a.C. |
| DTSL - Validita' | ca. |
| DTM - Motivazione cronologica | NR |
| MT - DATI TECNICI | |
| MTC - Materia e tecnica | Argilla depurata |
| MIS - MISURE | |
| MISU - Unita' | NR |
| MISA - Altezza | 3,5 |
| MISL - Larghezza | 4 |
| MISS - Spessore | 0,5 |
| CO - CONSERVAZIONE | |
| STC - STATO DI CONSERVAZIONE | |
| STCC - Stato di conservazione | frammentario |
| STCS - Indicazioni specifiche | Si conserva un frammento; superficie perduta. |
| DA - DATI ANALITICI | |
| DES - DESCRIZIONE | |
| DESO - Indicazioni sull'oggetto | Orlo assottigliato e arrotondato; labbro rientrante a profilo convesso. Argilla depurata; colore beige - rosato. |
| TU - CONDIZIONE GIURIDICA E VINCOLI | |
| CDG - CONDIZIONE GIURIDICA | |
| CDGG - Indicazione generica | proprieta' Stato |
| DO - FONTI E DOCUMENTI DI RIFERIMENTO | |
| FTA - FOTOGRAFIE | |
| FTAX - Genere | fotografie allegate |

| | |
|--|-----------------|
| FTAP - Tipo | fotografia b.n. |
| FTAN - Codice identificativo | SA FI 52804 |
| CM - COMPILAZIONE | |
| CMP - COMPILAZIONE | |
| CMPD - Data | 1996 |
| CMPN - Nome compilatore | Bettini M.C. |
| FUR - Funzionario responsabile | Poggesi G. |
| RVM - TRASCRIZIONE PER MEMORIZZAZIONE | |
| RVMD - Data registrazione | 0 |
| AGG - AGGIORNAMENTO | |
| AGGD - Data | 2001 |
| AGGN - Nome revisore | ICCD |
| AGG - AGGIORNAMENTO | |
| AGGD - Data | 2000 |
| AGGN - Nome revisore | ICCD |