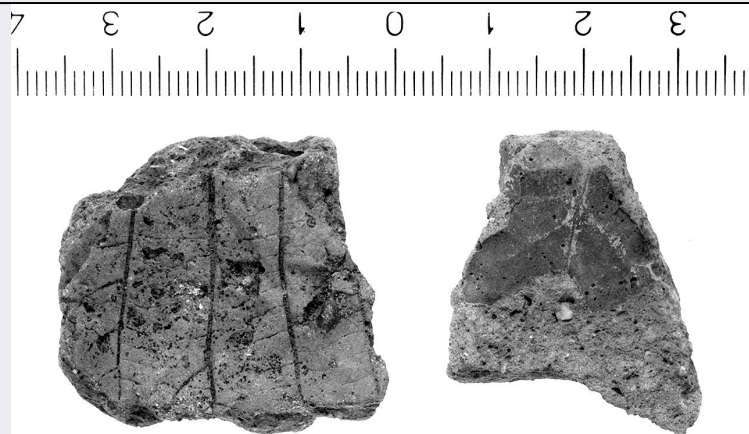


SCHEDA



CD - CODICI

TSK - Tipo di scheda	RA
LIR - Livello di ricerca	P
NCT - CODICE UNIVOCO	
NCTR - Codice regione	09
NCTN - Numero catalogo generale	00415236
ESC - Ente schedatore	CC18 (L.160/88)
ECP - Ente competente	S15

LC - LOCALIZZAZIONE

PVC - LOCALIZZAZIONE GEOGRAFICO-AMMINISTRATIVA

PVCP - Provincia	FI
PVCC - Comune	Carmignano
PVCL - Localita'	La Serra

LDC - COLLOCAZIONE SPECIFICA

LDCN - Denominazione	Laboratorio di Restauro della S.A.T.
LDCS - Specifiche	Mag.Cass.CB0061

UB - UBICAZIONE

INV - INVENTARIO DI MUSEO O SOPRINTENDENZA

INVN - Numero	221327
INVD - Data	1996

RP - REPERIMENTO

LGC - PARTICELLE CATASTALI

LGCA - Data foglio	0
SPR - Specifiche di reperimento	U.S.42, Q.170N/140E

DSC - DATI DI SCAVO

DSCF - Ente responsabile	SA FI
DSCA - Autori dello scavo	Nicosia F.
DSCD - Data di scavo	1991/08/23

OG - OGGETTO

OGT - OGGETTO

OGTD - Definizione tegole/ frammenti

CLS - Classe e produzione Laterizi

DT - CRONOLOGIA**DTZ - CRONOLOGIA GENERICA**

DTZG - Secolo secc. VI/ III a.C.

DTS - CRONOLOGIA SPECIFICA

DTSI - Da 599 a.C.

DTSF - A 200 a.C.

DTM - Motivazione cronologica NR

MT - DATI TECNICI

MTC - Materia e tecnica Impasto

MIS - MISURE

MISU - Unita' NR

MISV - Varie A: 3,3 x 3,2; spess. 1,5. B: 3,2 x 2,7; spess. 1

CO - CONSERVAZIONE**STC - STATO DI CONSERVAZIONE**

STCC - Stato di conservazione frammentario

STCS - Indicazioni specifiche Si conservano due frammenti.

DA - DATI ANALITICI**DES - DESCRIZIONE**

DESO - Indicazioni sull'oggetto N. 2 frammenti che recano impronte di foglie. Fr. A: foglia larga, con numerose nervature, simile al taglio; impressa sulla superficie esterna. Fr.B: foglia piccola, probabilmente rimasta inglobata all'interno dell'impasto.

TU - CONDIZIONE GIURIDICA E VINCOLI**CDG - CONDIZIONE GIURIDICA**

CDGG - Indicazione generica proprieta' Stato

DO - FONTI E DOCUMENTI DI RIFERIMENTO**FTA - FOTOGRAFIE**

FTAX - Genere fotografie allegate

FTAP - Tipo fotografia b.n.

FTAN - Codice identificativo SA FI 52629

CM - COMPILAZIONE**CMP - COMPILAZIONE**

CMPD - Data 1996

CMPN - Nome compilatore Bettini M.C.

FUR - Funzionario responsabile Poggesi G.

RVM - TRASCRIZIONE PER MEMORIZZAZIONE

RVMD - Data registrazione	0
AGG - AGGIORNAMENTO	
AGGD - Data	2001
AGGN - Nome revisore	ICCD