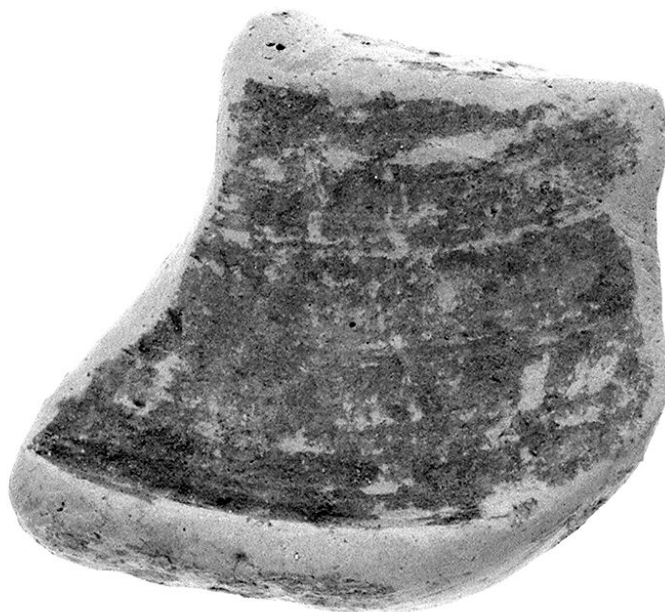


SCHEDA



CD - CODICI

TSK - Tipo di scheda	RA
LIR - Livello di ricerca	P
NCT - CODICE UNIVOCO	
NCTR - Codice regione	09
NCTN - Numero catalogo generale	00415238
ESC - Ente schedatore	CC18 (L.160/88)
ECP - Ente competente	S15

LC - LOCALIZZAZIONE

PVC - LOCALIZZAZIONE GEOGRAFICO-AMMINISTRATIVA

PVCP - Provincia	FI
PVCC - Comune	Carmignano
PVCL - Localita'	La Serra

LDC - COLLOCAZIONE SPECIFICA

LDCN - Denominazione	Laboratorio di Restauro della S.A.T.
LDCS - Specifiche	Mag.Cass.CB0083

UB - UBICAZIONE

INV - INVENTARIO DI MUSEO O SOPRINTENDENZA

INVN - Numero	221329
---------------	--------

INVD - Data	1996
RP - REPERIMENTO	
LGC - PARTICELLE CATASTALI	
LGCA - Data foglio	0
SPR - Specifiche di reperimento	U.S.43, Q.170N/140E
DSC - DATI DI SCAVO	
DSCF - Ente responsabile	SA FI
DSCA - Autori dello scavo	Nicosia F.
DSCD - Data di scavo	1991/08/23
OG - OGGETTO	
OGT - OGGETTO	
OGTD - Definizione	Piede
CLS - Classe e produzione	Ceramica fine acroma
DT - CRONOLOGIA	
DTZ - CRONOLOGIA GENERICA	
DTZG - Secolo	secc. VI/ IV a.C.
DTS - CRONOLOGIA SPECIFICA	
DTSI - Da	599 a.C.
DTSV - Validita'	ca.
DTSF - A	300 a.C.
DTSL - Validita'	ca.
DTM - Motivazione cronologica	NR
MT - DATI TECNICI	
MTC - Materia e tecnica	Argilla depurata
MIS - MISURE	
MISU - Unita'	NR
MISA - Altezza	1,5
MISL - Larghezza	2,9
MISN - Lunghezza	2,3
MISS - Spessore	0,7
MISV - Varie	diam. ric. 10 circa
CO - CONSERVAZIONE	
STC - STATO DI CONSERVAZIONE	
STCC - Stato di conservazione	frammentario
STCS - Indicazioni specifiche	Si conserva un frammento. Superficie interna molto deteriorata; bordo eroso.
DA - DATI ANALITICI	
DES - DESCRIZIONE	
DESO - Indicazioni sull'oggetto	Basso piede strombato, con bordo ripiegato verso l'alto e distinto. Profonde tracce di tornitura sulla superficie esterna. Argilla depurata; colorebeige.

TU - CONDIZIONE GIURIDICA E VINCOLI**CDG - CONDIZIONE GIURIDICA****CDGG - Indicazione
generica**

proprietà Stato

DO - FONTI E DOCUMENTI DI RIFERIMENTO**FTA - FOTOGRAFIE****FTAX - Genere**

fotografie allegate

FTAP - Tipo

fotografia b.n.

FTAN - Codice identificativo

SA FI 52630

CM - COMPILAZIONE**CMP - COMPILAZIONE****CMPD - Data**

1996

CMPN - Nome compilatore

Bettini M.C.

**FUR - Funzionario
responsabile**

Poggesi G.

RVM - TRASCRIZIONE PER MEMORIZZAZIONE**RVMD - Data registrazione**

0

AGG - AGGIORNAMENTO**AGGD - Data**

2001

AGGN - Nome revisore

ICCD