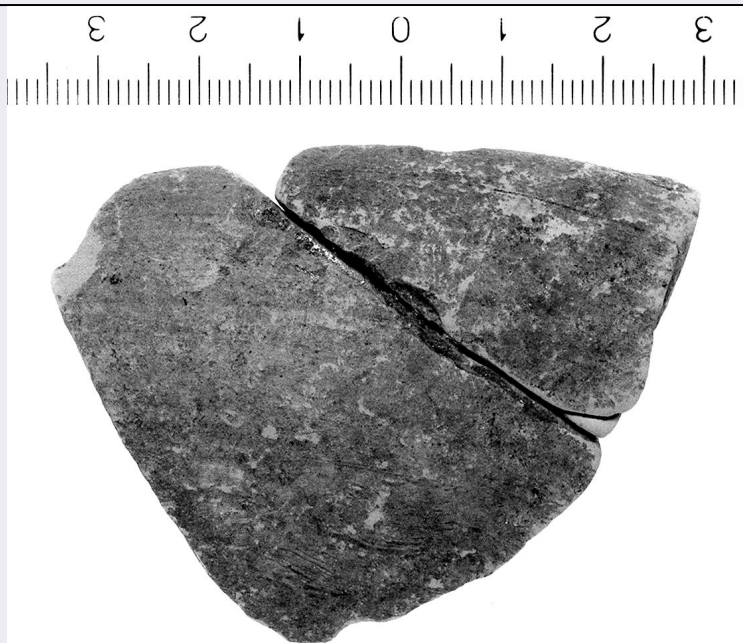


SCHEDA



CD - CODICI

TSK - Tipo di scheda	RA
LIR - Livello di ricerca	P
NCT - CODICE UNIVOCO	
NCTR - Codice regione	09
NCTN - Numero catalogo generale	00415361
ESC - Ente schedatore	CC18 (L.160/88)
ECP - Ente competente	S15

LC - LOCALIZZAZIONE

PVC - LOCALIZZAZIONE GEOGRAFICO-AMMINISTRATIVA

PVCP - Provincia	FI
PVCC - Comune	Carmignano
PVCL - Localita'	La Serra

LDC - COLLOCAZIONE SPECIFICA

LDCN - Denominazione	Laboratorio di Restauro della S.A.T.
LDCS - Specifiche	Mag.Cass.CB0031, scatola 2

UB - UBICAZIONE

INV - INVENTARIO DI MUSEO O SOPRINTENDENZA

INVN - Numero	221452
INVD - Data	1996

RP - REPERIMENTO

LGC - PARTICELLE CATASTALI

LGCA - Data foglio	0
SPR - Specifiche di reperimento	U.S.0(tram le pietre dell'U.S.18), Q.165N/135E

DSC - DATI DI SCAVO**DSCF - Ente responsabile** SA FI**DSCA - Autori dello scavo** Nicosia F.**OG - OGGETTO****OGT - OGGETTO****OGTD - Definizione** ciotola/ labbro**CLS - Classe e produzione** Ceramica fine acroma**DT - CRONOLOGIA****DTZ - CRONOLOGIA GENERICA****DTZG - Secolo** secc. VI/ IV a.C.**DTS - CRONOLOGIA SPECIFICA****DTSI - Da** 599 a.C.**DTSV - Validita'** ca.**DTSF - A** 300 a.C.**DTSL - Validita'** ca.**DTM - Motivazione cronologica** NR**MT - DATI TECNICI****MTC - Materia e tecnica** Argilla depurata**MIS - MISURE****MISU - Unita'** NR**MISA - Altezza** 3,2**MISL - Larghezza** 6,3**MISS - Spessore** 0,5**CO - CONSERVAZIONE****STC - STATO DI CONSERVAZIONE****STCC - Stato di conservazione** frammentario**STCS - Indicazioni specifiche** Si conserva un frammento ricomposto da quattro parti; orlo quasi completamente perduto.**DA - DATI ANALITICI****DES - DESCRIZIONE****DESO - Indicazioni sull'oggetto** Orlo appiattito; labbro rientrante convesso, a raccordo arrotondato con la vasca rastremata a profilo rettilineo. Argilla depurata; colore rosa /camoscio.**TU - CONDIZIONE GIURIDICA E VINCOLI****CDG - CONDIZIONE GIURIDICA****CDGG - Indicazione generica** proprieta' Stato**DO - FONTI E DOCUMENTI DI RIFERIMENTO****FTA - FOTOGRAFIE****FTAX - Genere** fotografie allegate**FTAP - Tipo** fotografia b.n.**FTAN - Codice identificativo** SA FI 52680

CM - COMPILAZIONE**CMP - COMPILAZIONE**

CMPD - Data	1996
CMPN - Nome compilatore	Bettini M.C.
FUR - Funzionario responsabile	Poggesi G.

RVM - TRASCRIZIONE PER MEMORIZZAZIONE

RVMD - Data registrazione	0
----------------------------------	---

AGG - AGGIORNAMENTO

AGGD - Data	2001
AGGN - Nome revisore	ICCD

AGG - AGGIORNAMENTO

AGGD - Data	2000
AGGN - Nome revisore	ICCD