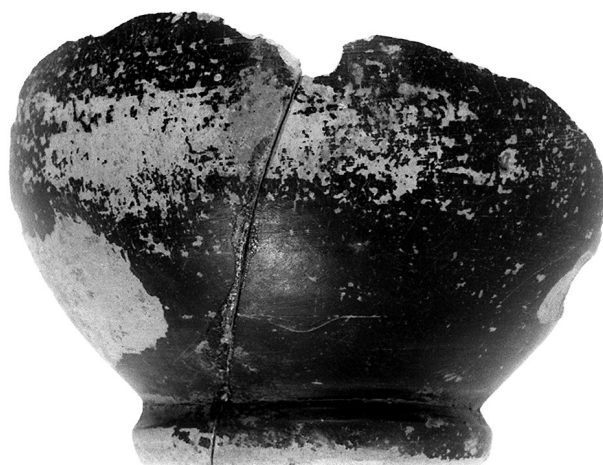


SCHEDA



CD - CODICI

TSK - Tipo di scheda	RA
LIR - Livello di ricerca	P
NCT - CODICE UNIVOCO	
NCTR - Codice regione	09
NCTN - Numero catalogo generale	00415464
ESC - Ente schedatore	CC18 (L.160/88)
ECP - Ente competente	S15

LC - LOCALIZZAZIONE

PVC - LOCALIZZAZIONE GEOGRAFICO-AMMINISTRATIVA

PVCP - Provincia	FI
PVCC - Comune	Carmignano
PVCL - Localita'	La Serra

LDC - COLLOCAZIONE SPECIFICA

LDCN - Denominazione	Laboratorio di Restauro della S.A.T.
LDCS - Specifiche	Mag.Cass.CB0167

UB - UBICAZIONE

INV - INVENTARIO DI MUSEO O SOPRINTENDENZA

INVN - Numero	221555
INVD - Data	1996

RP - REPERIMENTO

LGC - PARTICELLE CATASTALI

LGCA - Data foglio	0
--------------------	---

SPR - Specifiche di reperimento	Saggi di scavo sulle mura
---------------------------------	---------------------------

DSC - DATI DI SCAVO

DSCF - Ente responsabile	SA FI
DSCA - Autori dello scavo	Nicosia F.
DSCD - Data di scavo	1982/10/01
OG - OGGETTO	
OGT - OGGETTO	
OGTD - Definizione	olpe/ frammento
CLS - Classe e produzione	Ceramica a vernice nera
DT - CRONOLOGIA	
DTZ - CRONOLOGIA GENERICA	
DTZG - Secolo	sec. III a.C.
DTS - CRONOLOGIA SPECIFICA	
DTSI - Da	299 a.C.
DTSV - Validita'	ca.
DTSF - A	200 a.C.
DTSL - Validita'	ca.
DTM - Motivazione cronologica	NR
MT - DATI TECNICI	
MTC - Materia e tecnica	argilla depurata/ vernice nera
MIS - MISURE	
MISU - Unita'	NR
MISA - Altezza	4,7
MISV - Varie	diam. max. 6,5; spess. 0,3-0,5
CO - CONSERVAZIONE	
STC - STATO DI CONSERVAZIONE	
STCC - Stato di conservazione	frammentario
STCS - Indicazioni specifiche	Si conserva un frammento ricomposto da due parti. Vernice parzialmente perduta.
DA - DATI ANALITICI	
DES - DESCRIZIONE	
DESO - Indicazioni sull'oggetto	Corpo espanso ovoidale, piede a disco con fondo esterno appena concavo e parete esterna ad angolo smussato. Argilla depurata compatta, di colore rosa chiaro; vernice nera sottile, semilucida, con ricolatura all'interno. Pertinente ad una piccola oinochoe o ad una lekythos.
TU - CONDIZIONE GIURIDICA E VINCOLI	
CDG - CONDIZIONE GIURIDICA	
CDGG - Indicazione generica	proprietà Stato
DO - FONTI E DOCUMENTI DI RIFERIMENTO	
FTA - FOTOGRAFIE	
FTAX - Genere	fotografie allegate
FTAP - Tipo	fotografia b.n.
FTAN - Codice identificativo	SA FI 53019

CM - COMPILAZIONE**CMP - COMPILAZIONE****CMPD - Data** 1996**CMPN - Nome compilatore** Bettini M.C.**FUR - Funzionario responsabile** Poggesi G.**RVM - TRASCRIZIONE PER MEMORIZZAZIONE****RVMD - Data registrazione** 0**AGG - AGGIORNAMENTO****AGGD - Data** 2000**AGGN - Nome revisore** ICCD**AGG - AGGIORNAMENTO****AGGD - Data** 2001**AGGN - Nome revisore** ICCD