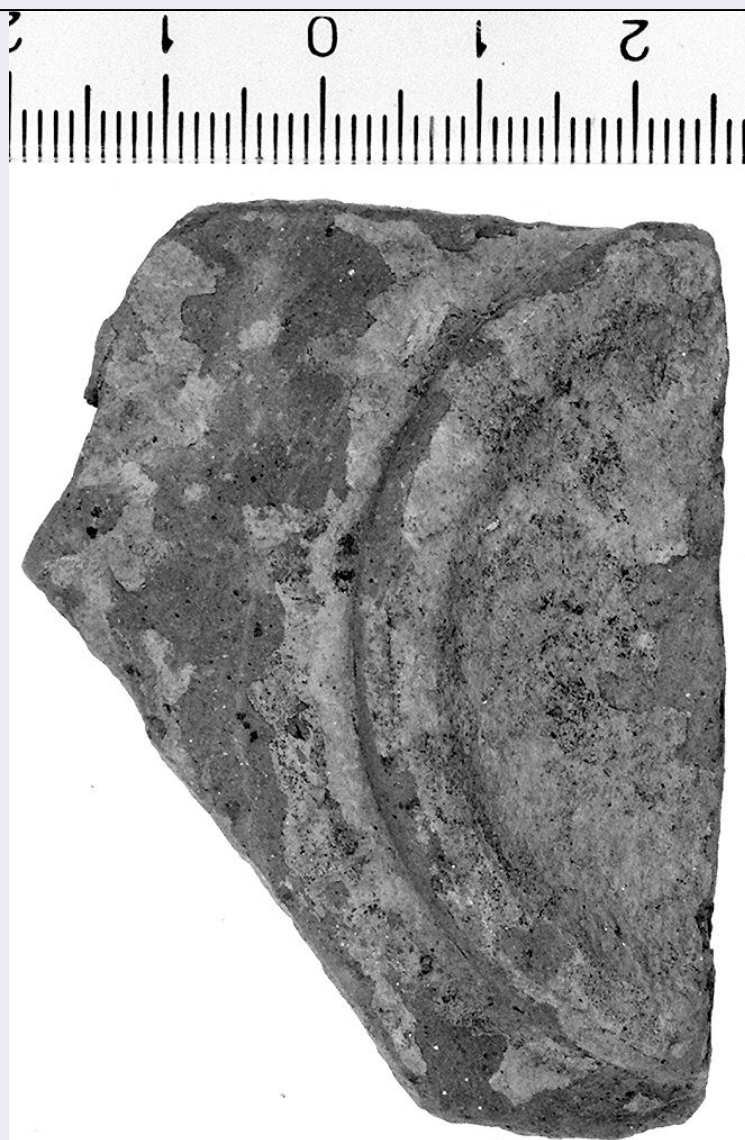


SCHEDA



CD - CODICI

TSK - Tipo di scheda	RA
LIR - Livello di ricerca	P
NCT - CODICE UNIVOCO	
NCTR - Codice regione	09
NCTN - Numero catalogo generale	00415520
ESC - Ente schedatore	CC18 (L.160/88)
ECP - Ente competente	S15

LC - LOCALIZZAZIONE

PVC - LOCALIZZAZIONE GEOGRAFICO-AMMINISTRATIVA

PVCP - Provincia	FI
PVCC - Comune	Carmignano
PVCL - Localita'	La Serra

LDC - COLLOCAZIONE SPECIFICA

LDCN - Denominazione	Laboratorio di Restauro della S.A.T.
LDCS - Specifiche	Mag.cass.240C

UB - UBICAZIONE**INV - INVENTARIO DI MUSEO O SOPRINTENDENZA**

INVN - Numero 215345

INVD - Data 1996

RP - REPERIMENTO**LGC - PARTICELLE CATASTALI**

LGCA - Data foglio 0

SPR - Specifiche di
reperimento Sporadici/Consolidamento Mura tratto Sud-ovest**DSC - DATI DI SCAVO**

DSCF - Ente responsabile SA FI

DSCA - Autori dello scavo Nicosia F.

DSCD - Data di scavo 1974/01/01

OG - OGGETTO**OGT - OGGETTO**

OGTD - Definizione frammento

CLS - Classe e produzione Ceramica grigia

DT - CRONOLOGIA**DTZ - CRONOLOGIA GENERICA**

DTZG - Secolo secc. III/ I a.C.

DTS - CRONOLOGIA SPECIFICA

DTSI - Da 299 a.C.

DTSV - Validita' ca.

DTSF - A 50 a.C.

DTSL - Validita' ca.

DTM - Motivazione
cronologica NR**MT - DATI TECNICI**

MTC - Materia e tecnica Argilla

MIS - MISURE

MISU - Unita' NR

MISA - Altezza 1.8

MISL - Larghezza 6.4

MISV - Varie Diam. piede ric. 4.6

CO - CONSERVAZIONE**STC - STATO DI CONSERVAZIONE**STCC - Stato di
conservazione frammentarioSTCS - Indicazioni
specifiche Si conserva un frammento. Presenti incrostazioni terrose.**DA - DATI ANALITICI****DES - DESCRIZIONE**DESO - Indicazioni
sull'oggetto Fondo convesso; piede a basso anello. Argilla grigia, con inclusi puntiformi, lucenti e bruni.

TU - CONDIZIONE GIURIDICA E VINCOLI**CDG - CONDIZIONE GIURIDICA**

CDGG - Indicazione generica	proprietà Stato
------------------------------------	-----------------

DO - FONTI E DOCUMENTI DI RIFERIMENTO**FTA - FOTOGRAFIE**

FTAX - Genere	fotografie allegate
----------------------	---------------------

FTAP - Tipo	fotografia b.n.
--------------------	-----------------

FTAN - Codice identificativo	SA FI 52959
-------------------------------------	-------------

DRA - DOCUMENTAZIONE GRAFICA

DRAT - Tipo	Sezione e prospetto
--------------------	---------------------

DRAS - Scala	1:1
---------------------	-----

DRAE - Ente proprietario	SA FI
---------------------------------	-------

DRAN - Codice identificativo	n. provv.357
-------------------------------------	--------------

DRAA - Autore	Paterna C.
----------------------	------------

DRAD - Data	1995
--------------------	------

CM - COMPILAZIONE**CMP - COMPILAZIONE**

CMPD - Data	1996
--------------------	------

CMPN - Nome compilatore	Giachi M.
--------------------------------	-----------

FUR - Funzionario responsabile	Poggesi G.
---------------------------------------	------------

RVM - TRASCRIZIONE PER MEMORIZZAZIONE

RVMD - Data registrazione	0
----------------------------------	---

AGG - AGGIORNAMENTO

AGGD - Data	2000
--------------------	------

AGGN - Nome revisore	ICCD
-----------------------------	------

AGG - AGGIORNAMENTO

AGGD - Data	2001
--------------------	------

AGGN - Nome revisore	ICCD
-----------------------------	------

AN - ANNOTAZIONI

OSS - Osservazioni	L'attribuzione all'intervento del 1974 è dovuta all'associazione con il materiale proveniente da tale scavo.
---------------------------	--