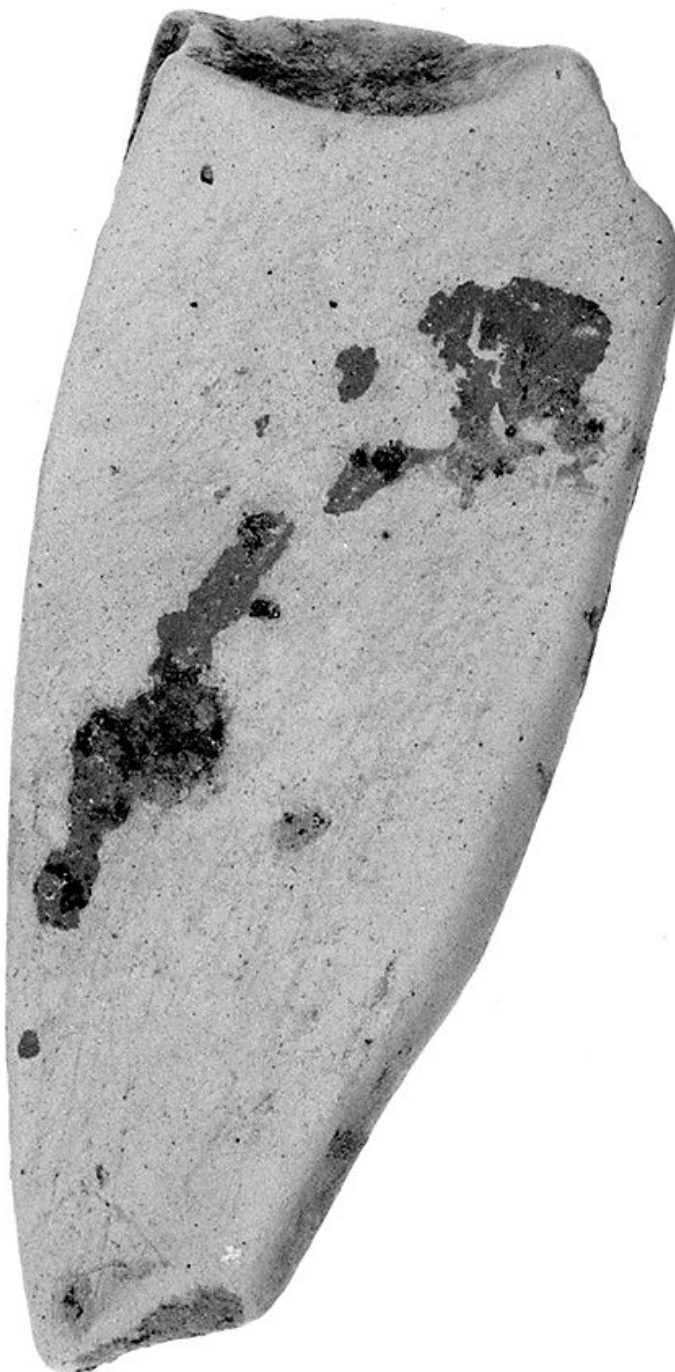


SCHEDA



CD - CODICI

TSK - Tipo di scheda RA

LIR - Livello di ricerca P

NCT - CODICE UNIVOCO

NCTR - Codice regione 09

NCTN - Numero catalogo

generale	00415584
ESC - Ente schedatore	CC18 (L.160/88)
ECP - Ente competente	S15
LC - LOCALIZZAZIONE	
PVC - LOCALIZZAZIONE GEOGRAFICO-AMMINISTRATIVA	
PVCP - Provincia	FI
PVCC - Comune	Carmignano
PVCL - Localita'	La Serra
LDC - COLLOCAZIONE SPECIFICA	
LDCN - Denominazione	Laboratorio di Restauro della S.A.T.
LDCS - Specifiche	Mag.cass.MG120
UB - UBICAZIONE	
INV - INVENTARIO DI MUSEO O SOPRINTENDENZA	
INVN - Numero	215682
INVD - Data	1996
RP - REPERIMENTO	
LGC - PARTICELLE CATASTALI	
LGCA - Data foglio	0
SPR - Specifiche di reperimento	75A15
DSC - DATI DI SCAVO	
DSCF - Ente responsabile	SA FI
DSCA - Autori dello scavo	Nicosia F.
DSCD - Data di scavo	1975/01/01
OG - OGGETTO	
OGT - OGGETTO	
OGTD - Definizione	oinochoe/ orlo
CLS - Classe e produzione	Ceramica fine a decorazione lineare dipinta
DT - CRONOLOGIA	
DTZ - CRONOLOGIA GENERICA	
DTZG - Secolo	sec. V a.C.
DTS - CRONOLOGIA SPECIFICA	
DTSI - Da	499 a.C.
DTSV - Validita'	ca.
DTSF - A	400 a.C.
DTSL - Validita'	ca.
DTM - Motivazione cronologica	NR
MT - DATI TECNICI	
MTC - Materia e tecnica	argilla/ a tornio
MIS - MISURE	
MISU - Unita'	NR
MISA - Altezza	2.5

MISL - Larghezza	5.9
CO - CONSERVAZIONE	
STC - STATO DI CONSERVAZIONE	
STCC - Stato di conservazione	frammentario
STCS - Indicazioni specifiche	Si conserva un frammento. Vernice quasi del tutto caduta. Presenti alcune incrostazioni terrose.
DA - DATI ANALITICI	
DES - DESCRIZIONE	
DESO - Indicazioni sull'oggetto	Orlo estroflesso indistinto, con bordo arrotondato a profilo sinuoso. All'esterno, tracce di decorazione dipinta in vernice rossa, opaca. Argilla fine, beige, talcosa.
TU - CONDIZIONE GIURIDICA E VINCOLI	
CDG - CONDIZIONE GIURIDICA	
CDGG - Indicazione generica	proprietà Stato
DO - FONTI E DOCUMENTI DI RIFERIMENTO	
FTA - FOTOGRAFIE	
FTAX - Genere	fotografie allegate
FTAP - Tipo	fotografia b.n.
FTAN - Codice identificativo	SA FI 53098
FTAT - Note	particolare
FTA - FOTOGRAFIE	
FTAX - Genere	fotografie allegate
FTAP - Tipo	fotografia b.n.
FTAN - Codice identificativo	SA FI 53099
CM - COMPILAZIONE	
CMP - COMPILAZIONE	
CMPD - Data	1996
CMPN - Nome compilatore	Giachi M.
FUR - Funzionario responsabile	Poggesi G.
RVM - TRASCRIZIONE PER MEMORIZZAZIONE	
RVMD - Data registrazione	0
AGG - AGGIORNAMENTO	
AGGD - Data	2001
AGGN - Nome revisore	ICCD
AGG - AGGIORNAMENTO	
AGGD - Data	2000
AGGN - Nome revisore	ICCD
AN - ANNOTAZIONI	
OSS - Osservazioni	Lo scavo è stato eseguito nel corso del 1975.