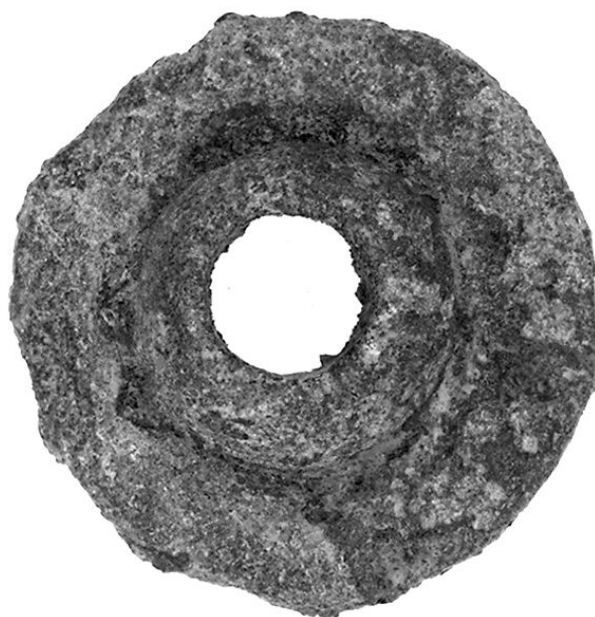
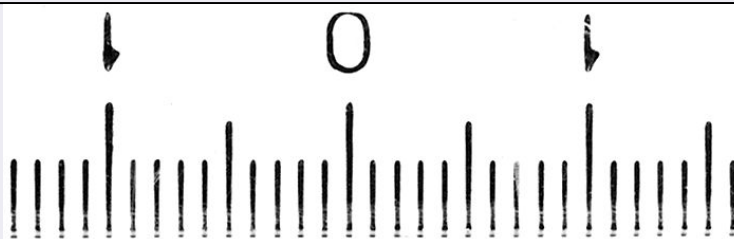


SCHEDA



CD - CODICI

TSK - Tipo di scheda	RA
LIR - Livello di ricerca	P
NCT - CODICE UNIVOCO	
NCTR - Codice regione	09
NCTN - Numero catalogo generale	00415637
ESC - Ente schedatore	CC18 (L.160/88)
ECP - Ente competente	S15

LC - LOCALIZZAZIONE

PVC - LOCALIZZAZIONE GEOGRAFICO-AMMINISTRATIVA

PVCP - Provincia	FI
PVCC - Comune	Carmignano
PVCL - Localita'	La Serra

LDC - COLLOCAZIONE SPECIFICA

LDCN - Denominazione	Laboratorio di Restauro della S.A.T.
LDCS - Specifiche	Mag.Cass.MG127B

UB - UBICAZIONE

INV - INVENTARIO DI MUSEO O SOPRINTENDENZA

INVN - Numero 215735

INVD - Data 1996

RP - REPERIMENTO**LGC - PARTICELLE CATASTALI**

LGCA - Data foglio 0

SPR - Specifiche di
reperimento 75A34**DSC - DATI DI SCAVO**

DSCF - Ente responsabile SA FI

DSCA - Autori dello scavo Nicosia F.

DSCD - Data di scavo 1975/01/01

OG - OGGETTO**OGT - OGGETTO**

OGTD - Definizione Borchia

DT - CRONOLOGIA**DTZ - CRONOLOGIA GENERICA**

DTZG - Secolo secc. V/ III a.C.

DTS - CRONOLOGIA SPECIFICA

DTSI - Da 499 a.C.

DTSV - Validita' ca.

DTSF - A 200 a.C.

DTSL - Validita' ca.

DTM - Motivazione
cronologica NR**MT - DATI TECNICI**

MTC - Materia e tecnica bronzo/ fusione

MIS - MISURE

MISU - Unita' NR

MISA - Altezza 0.8

MISV - Varie Diam. base 2.5; diam. anello 1.4

CO - CONSERVAZIONE**STC - STATO DI CONSERVAZIONE**STCC - Stato di
conservazione buonoSTCS - Indicazioni
specifiche Integra. Coperta da prodotti di corrosione e incrostazioni terrose.**DA - DATI ANALITICI****DES - DESCRIZIONE**DESO - Indicazioni
sull'oggetto Base discoidale; foro passante a sezione circolare, leggermente decentrato, delimitato superiormente da un anello a profilo convesso.**TU - CONDIZIONE GIURIDICA E VINCOLI****CDG - CONDIZIONE GIURIDICA**

CDGG - Indicazione

generica	proprietà Stato
----------	-----------------

DO - FONTI E DOCUMENTI DI RIFERIMENTO

FTA - FOTOGRAFIE

FTAX - Genere	fotografie allegate
---------------	---------------------

FTAP - Tipo	fotografia b.n.
-------------	-----------------

FTAN - Codice identificativo	SA FI 53054
------------------------------	-------------

DRA - DOCUMENTAZIONE GRAFICA

DRAT - Tipo	Sezione e prospetto
-------------	---------------------

DRAS - Scala	1:1
--------------	-----

DRAE - Ente proprietario	SA FI
--------------------------	-------

DRAN - Codice identificativo	n. provv.213
------------------------------	--------------

DRAA - Autore	Paterna C.
---------------	------------

DRAD - Data	1995
-------------	------

CM - COMPILAZIONE

CMP - COMPILAZIONE

CMPD - Data	1996
-------------	------

CMPN - Nome compilatore	Giachi M.
-------------------------	-----------

FUR - Funzionario responsabile	Poggesi G.
--------------------------------	------------

RVM - TRASCRIZIONE PER MEMORIZZAZIONE

RVMD - Data registrazione	0
---------------------------	---

AGG - AGGIORNAMENTO

AGGD - Data	2000
-------------	------

AGGN - Nome revisore	ICCD
----------------------	------

AGG - AGGIORNAMENTO

AGGD - Data	2001
-------------	------

AGGN - Nome revisore	ICCD
----------------------	------

AN - ANNOTAZIONI

OSS - Osservazioni	Lo scavo è stato eseguito nel corso del 1975.
--------------------	---