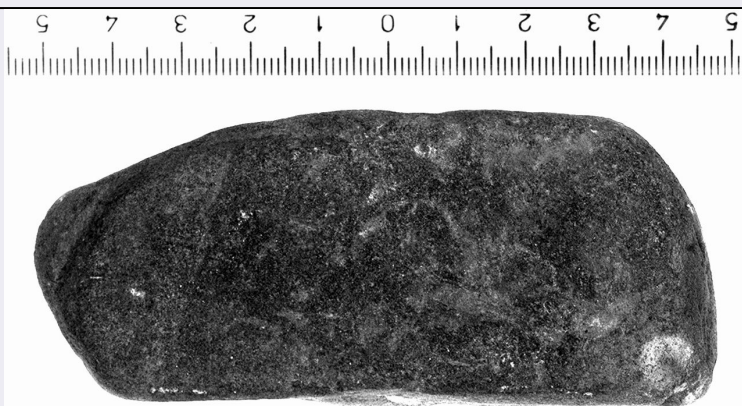


# SCHEDA



## CD - CODICI

TSK - Tipo di scheda	RA
LIR - Livello di ricerca	P
<b>NCT - CODICE UNIVOCO</b>	
NCTR - Codice regione	09
NCTN - Numero catalogo generale	00415859
ESC - Ente schedatore	CC18 (L.160/88)
ECP - Ente competente	S15

## LC - LOCALIZZAZIONE

### PVC - LOCALIZZAZIONE GEOGRAFICO-AMMINISTRATIVA

PVCP - Provincia	FI
PVCC - Comune	Carmignano
PVCL - Localita'	La Serra

### LDC - COLLOCAZIONE SPECIFICA

LDCN - Denominazione	Laboratorio di Restauro della S.A.T.
LDCS - Specifiche	Mag.cass.MG331

## UB - UBICAZIONE

### INV - INVENTARIO DI MUSEO O SOPRINTENDENZA

INVN - Numero	218382
INVD - Data	1996

## RP - REPERIMENTO

### LGC - PARTICELLE CATASTALI

LGCA - Data foglio	0
--------------------	---

SPR - Specifiche di reperimento	Mura/Saggio B/US 103
---------------------------------	----------------------

### DSC - DATI DI SCAVO

DSCF - Ente responsabile	SA FI
DSCA - Autori dello scavo	Poggesi G.
DSCD - Data di scavo	1995/03/15

## OG - OGGETTO

OGT - OGGETTO

<b>OGTD - Definizione</b>	Affilatoio
<b>DT - CRONOLOGIA</b>	
<b>DTZ - CRONOLOGIA GENERICA</b>	
<b>DTZG - Secolo</b>	NR
<b>DTM - Motivazione cronologica</b>	NR
<b>AU - DEFINIZIONE CULTURALE</b>	
<b>ATB - AMBITO CULTURALE</b>	
<b>ATBD - Denominazione</b>	periodo indeterminabile
<b>MT - DATI TECNICI</b>	
<b>MTC - Materia e tecnica</b>	Arenaria
<b>MIS - MISURE</b>	
<b>MISU - Unita'</b>	NR
<b>MISL - Larghezza</b>	4.1
<b>MISN - Lunghezza</b>	9.8
<b>MISS - Spessore</b>	3
<b>CO - CONSERVAZIONE</b>	
<b>STC - STATO DI CONSERVAZIONE</b>	
<b>STCC - Stato di conservazione</b>	buono
<b>STCS - Indicazioni specifiche</b>	Integro. Presenti alcune scheggiature.
<b>DA - DATI ANALITICI</b>	
<b>DES - DESCRIZIONE</b>	
<b>DESO - Indicazioni sull'oggetto</b>	Forma parallelepipedica allungata, a base rettangolare. Superficie lisciata. Tracce di annerimento su uno dei lati corti. Arenaria grigio-giallastra.
<b>TU - CONDIZIONE GIURIDICA E VINCOLI</b>	
<b>CDG - CONDIZIONE GIURIDICA</b>	
<b>CDGG - Indicazione generica</b>	proprietà Stato
<b>DO - FONTI E DOCUMENTI DI RIFERIMENTO</b>	
<b>FTA - FOTOGRAFIE</b>	
<b>FTAX - Genere</b>	fotografie allegate
<b>FTAP - Tipo</b>	fotografia b.n.
<b>FTAN - Codice identificativo</b>	SA FI 52943
<b>CM - COMPILAZIONE</b>	
<b>CMP - COMPILAZIONE</b>	
<b>CMPD - Data</b>	1996
<b>CMPN - Nome compilatore</b>	Giachi M.
<b>FUR - Funzionario responsabile</b>	Poggesi G.
<b>RVM - TRASCRIZIONE PER MEMORIZZAZIONE</b>	
<b>RVMD - Data registrazione</b>	0

