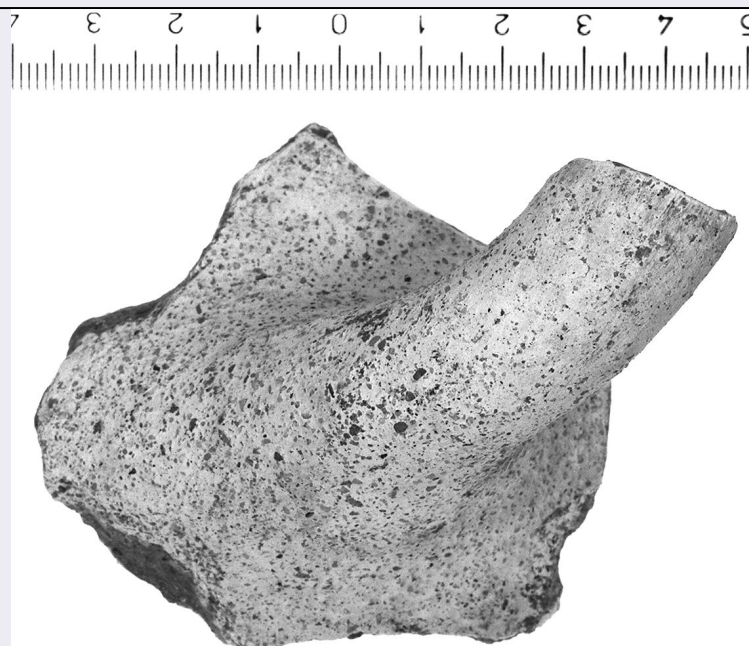


SCHEDA



CD - CODICI

TSK - Tipo di scheda	RA
LIR - Livello di ricerca	P
NCT - CODICE UNIVOCO	
NCTR - Codice regione	09
NCTN - Numero catalogo generale	00415947
ESC - Ente schedatore	CC18 (L.160/88)
ECP - Ente competente	S15

LC - LOCALIZZAZIONE

PVC - LOCALIZZAZIONE GEOGRAFICO-AMMINISTRATIVA

PVCP - Provincia	FI
PVCC - Comune	Carmignano
PVCL - Localita'	La Serra

LDC - COLLOCAZIONE SPECIFICA

LDCN - Denominazione	Laboratorio di Restauro della S.A.T.
LDCS - Specifiche	Mag.cass.MG340

UB - UBICAZIONE

INV - INVENTARIO DI MUSEO O SOPRINTENDENZA

INVN - Numero	218470
INVD - Data	1996

RP - REPERIMENTO

LGC - PARTICELLE CATASTALI

LGCA - Data foglio	0
--------------------	---

SPR - Specifiche di reperimento	Mura/Saggio B/US 90/-0079
---------------------------------	---------------------------

DSC - DATI DI SCAVO

DSCF - Ente responsabile	SA FI
DSCA - Autori dello scavo	Poggesi G.
DSCD - Data di scavo	1995/02/17
OG - OGGETTO	
OGT - OGGETTO	
OGTD - Definizione	ansa
CLS - Classe e produzione	Impasto chiaro granuloso
DT - CRONOLOGIA	
DTZ - CRONOLOGIA GENERICA	
DTZG - Secolo	secc. III/ I a.C.
DTS - CRONOLOGIA SPECIFICA	
DTSI - Da	299 a.C.
DTSV - Validita'	ca.
DTSF - A	50 a.C.
DTSL - Validita'	ca.
DTM - Motivazione cronologica	NR
MT - DATI TECNICI	
MTC - Materia e tecnica	Impasto
MIS - MISURE	
MISU - Unita'	NR
MISA - Altezza	6.5
MISL - Larghezza	7.2
MISV - Varie	largh. con ansa 10.3
CO - CONSERVAZIONE	
STC - STATO DI CONSERVAZIONE	
STCC - Stato di conservazione	frammentario
STCS - Indicazioni specifiche	Si conserva un frammento.
DA - DATI ANALITICI	
DES - DESCRIZIONE	
DESO - Indicazioni sull'oggetto	Bastoncello orizzontale, a sezione circolare e profilo curvilineo; attacco alla parete ad una estremità. All'interno, linee di tornitura. Superficie lisciata. Impasto giallognolo, grigio all'interno, con diffusi inclusi agranulometria medio-fine.
TU - CONDIZIONE GIURIDICA E VINCOLI	
CDG - CONDIZIONE GIURIDICA	
CDGG - Indicazione generica	proprietà Stato
DO - FONTI E DOCUMENTI DI RIFERIMENTO	
FTA - FOTOGRAFIE	
FTAX - Genere	fotografie allegate
FTAP - Tipo	fotografia b.n.

FTAN - Codice identificativo	SA FI 53521
-------------------------------------	-------------

CM - COMPILAZIONE

CMP - COMPILAZIONE

CMPD - Data	1996
--------------------	------

CMPN - Nome compilatore	Giachi M.
--------------------------------	-----------

FUR - Funzionario responsabile	Poggesi G.
---------------------------------------	------------

RVM - TRASCRIZIONE PER MEMORIZZAZIONE

RVMD - Data registrazione	0
----------------------------------	---

AGG - AGGIORNAMENTO

AGGD - Data	2001
--------------------	------

AGGN - Nome revisore	ICCD
-----------------------------	------

AGG - AGGIORNAMENTO

AGGD - Data	2000
--------------------	------

AGGN - Nome revisore	ICCD
-----------------------------	------

AN - ANNOTAZIONI

OSS - Osservazioni	Lo scavo è stato effettuato nei giorni 17,27/02/1995 e 01/03/1995.
---------------------------	--