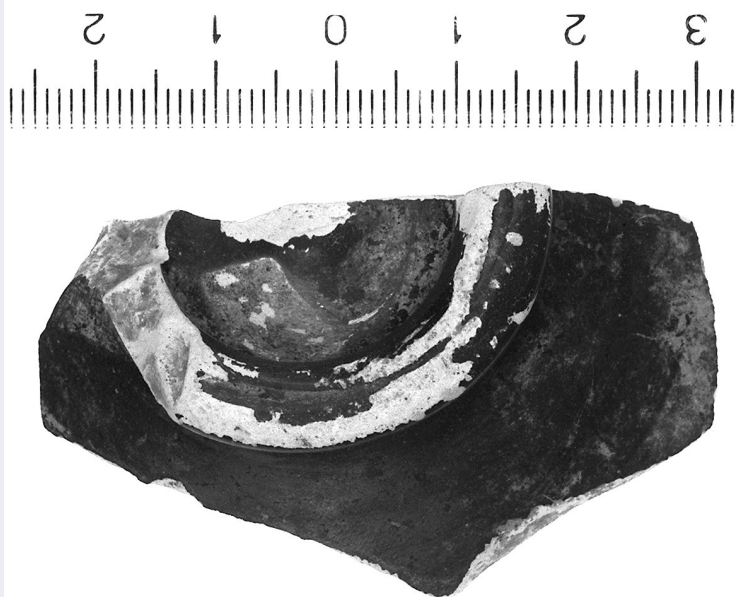


# SCHEDA



## CD - CODICI

TSK - Tipo di scheda	RA
LIR - Livello di ricerca	P
NCT - CODICE UNIVOCO	
NCTR - Codice regione	09
NCTN - Numero catalogo generale	00415956
ESC - Ente schedatore	CC18 (L.160/88)
ECP - Ente competente	S15

## LC - LOCALIZZAZIONE

### PVC - LOCALIZZAZIONE GEOGRAFICO-AMMINISTRATIVA

PVCP - Provincia	FI
PVCC - Comune	Carmignano
PVCL - Localita'	La Serra

### LDC - COLLOCAZIONE SPECIFICA

LDCN - Denominazione	Laboratorio di Restauro della S.A.T.
LDCS - Specifiche	Mag.cass.MG340

## UB - UBICAZIONE

### INV - INVENTARIO DI MUSEO O SOPRINTENDENZA

INVN - Numero	218479
INVD - Data	1996

## RP - REPERIMENTO

### LGC - PARTICELLE CATASTALI

LGCA - Data foglio	0
SPR - Specifiche di reperimento	Mura/Saggio B/US 90/-0079

### DSC - DATI DI SCAVO

<b>DSCF - Ente responsabile</b>	SA FI
<b>DSCA - Autori dello scavo</b>	Poggesi G.
<b>DSCD - Data di scavo</b>	1995/02/17
<b>OG - OGGETTO</b>	
<b>OGT - OGGETTO</b>	
<b>OGTD - Definizione</b>	frammento
<b>CLS - Classe e produzione</b>	Ceramica a vernice nera
<b>DT - CRONOLOGIA</b>	
<b>DTZ - CRONOLOGIA GENERICA</b>	
<b>DTZG - Secolo</b>	secc. III/ I a.C.
<b>DTS - CRONOLOGIA SPECIFICA</b>	
<b>DTSI - Da</b>	299 a.C.
<b>DTSV - Validita'</b>	ca.
<b>DTSF - A</b>	50 a.C.
<b>DTSL - Validita'</b>	ca.
<b>DTM - Motivazione cronologica</b>	NR
<b>MT - DATI TECNICI</b>	
<b>MTC - Materia e tecnica</b>	argilla/ verniciatura
<b>MIS - MISURE</b>	
<b>MISU - Unita'</b>	NR
<b>MISA - Altezza</b>	2.2
<b>MISL - Larghezza</b>	5.5
<b>MISV - Varie</b>	Diam. piede 3.8
<b>CO - CONSERVAZIONE</b>	
<b>STC - STATO DI CONSERVAZIONE</b>	
<b>STCC - Stato di conservazione</b>	frammentario
<b>STCS - Indicazioni specifiche</b>	Si conserva un frammento.
<b>DA - DATI ANALITICI</b>	
<b>DES - DESCRIZIONE</b>	
<b>DESO - Indicazioni sull'oggetto</b>	Fondo convesso, con superficie esterna appena ombelicata; piede ad anello con piano di posa piatto, segnato da una solcatura. Argilla beige. Vernice nera, coprente, piuttosto lucente, con macchie opache.
<b>TU - CONDIZIONE GIURIDICA E VINCOLI</b>	
<b>CDG - CONDIZIONE GIURIDICA</b>	
<b>CDGG - Indicazione generica</b>	proprietà Stato
<b>DO - FONTI E DOCUMENTI DI RIFERIMENTO</b>	
<b>FTA - FOTOGRAFIE</b>	
<b>FTAX - Genere</b>	fotografie allegate
<b>FTAP - Tipo</b>	fotografia b.n.
<b>FTAN - Codice identificativo</b>	SA FI 53523

**DRA - DOCUMENTAZIONE GRAFICA**

<b>DRAT - Tipo</b>	Sezione e prospetto
<b>DRAS - Scala</b>	1:1
<b>DRAE - Ente proprietario</b>	SA FI
<b>DRAN - Codice identificativo</b>	n. provv.1402
<b>DRAA - Autore</b>	Tolone A.
<b>DRAD - Data</b>	1996

**CM - COMPILAZIONE****CMP - COMPILAZIONE**

<b>CMPD - Data</b>	1996
<b>CMPN - Nome compilatore</b>	Giachi M.
<b>FUR - Funzionario responsabile</b>	Poggesi G.

**RVM - TRASCRIZIONE PER MEMORIZZAZIONE**

<b>RVMD - Data registrazione</b>	0
----------------------------------	---

**AGG - AGGIORNAMENTO**

<b>AGGD - Data</b>	2001
<b>AGGN - Nome revisore</b>	ICCD

**AGG - AGGIORNAMENTO**

<b>AGGD - Data</b>	2000
<b>AGGN - Nome revisore</b>	ICCD

**AN - ANNOTAZIONI**

<b>OSS - Osservazioni</b>	Lo scavo è stato effettuato nei giorni 17,27/02/1995 e 01/03/1995.
---------------------------	--