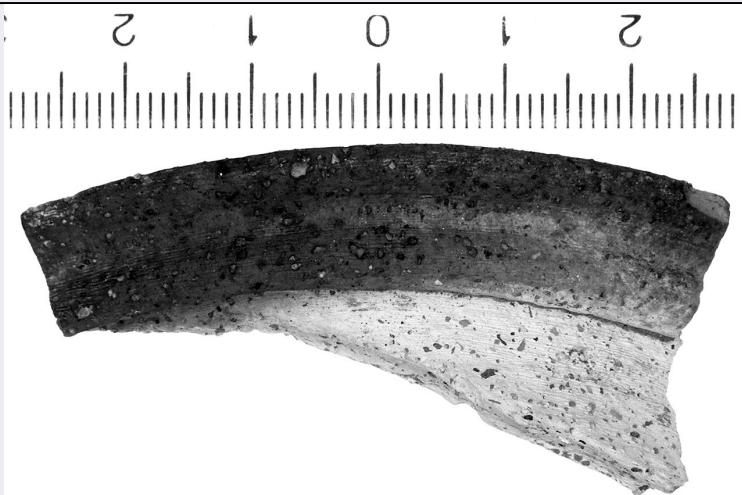


# SCHEDA



## CD - CODICI

TSK - Tipo di scheda	RA
LIR - Livello di ricerca	P
<b>NCT - CODICE UNIVOCO</b>	
NCTR - Codice regione	09
NCTN - Numero catalogo generale	00416003
ESC - Ente schedatore	CC18 (L.160/88)
ECP - Ente competente	S15

## LC - LOCALIZZAZIONE

### PVC - LOCALIZZAZIONE GEOGRAFICO-AMMINISTRATIVA

PVCP - Provincia	FI
PVCC - Comune	Carmignano
PVCL - Localita'	La Serra

### LDC - COLLOCAZIONE SPECIFICA

LDCN - Denominazione	Laboratorio di Restauro della S.A.T.
LDCS - Specifiche	Mag.cass.MG345

## UB - UBICAZIONE

### INV - INVENTARIO DI MUSEO O SOPRINTENDENZA

INVN - Numero	218526
INVD - Data	1996

## RP - REPERIMENTO

### LGC - PARTICELLE CATASTALI

LGCA - Data foglio	0
--------------------	---

SPR - Specifiche di reperimento	Mura/Saggio B/US 91
---------------------------------	---------------------

### DSC - DATI DI SCAVO

DSCF - Ente responsabile	SA FI
DSCA - Autori dello scavo	Poggesi G.
DSCD - Data di scavo	1995/03/02

**OG - OGGETTO****OGT - OGGETTO**

<b>OGTD - Definizione</b>	olla/ orlo
<b>CLS - Classe e produzione</b>	Impasto chiaro granuloso

**DT - CRONOLOGIA****DTZ - CRONOLOGIA GENERICA**

<b>DTZG - Secolo</b>	secc. II/ I a.C.
----------------------	------------------

**DTS - CRONOLOGIA SPECIFICA**

<b>DTSI - Da</b>	199 a.C.
<b>DTSV - Validita'</b>	ca.
<b>DTSF - A</b>	50 a.C.
<b>DTSL - Validita'</b>	ca.
<b>DTM - Motivazione cronologica</b>	NR

**MT - DATI TECNICI**

<b>MTC - Materia e tecnica</b>	Impasto
--------------------------------	---------

**MIS - MISURE**

<b>MISU - Unita'</b>	NR
<b>MISA - Altezza</b>	2.4
<b>MISL - Larghezza</b>	5.5
<b>MISV - Varie</b>	Diam. orlo ric. 12 ; spess. parete 0.3

**CO - CONSERVAZIONE****STC - STATO DI CONSERVAZIONE**

<b>STCC - Stato di conservazione</b>	frammentario
<b>STCS - Indicazioni specifiche</b>	Si conserva un frammento.

**DA - DATI ANALITICI****DES - DESCRIZIONE**

<b>DESO - Indicazioni sull'oggetto</b>	Orlo estroflesso, con bordo ingrossato all'esterno a fascia concava. Orloannerito esternamente. Impasto biancastro, con inclusi frequenti a granulometria medio-fine.
--	---

**TU - CONDIZIONE GIURIDICA E VINCOLI****CDG - CONDIZIONE GIURIDICA**

<b>CDGG - Indicazione generica</b>	proprieta' Stato
------------------------------------	------------------

**DO - FONTI E DOCUMENTI DI RIFERIMENTO****FTA - FOTOGRAFIE**

<b>FTAX - Genere</b>	fotografie allegate
<b>FTAP - Tipo</b>	fotografia b.n.
<b>FTAN - Codice identificativo</b>	SA FI 53527

**DRA - DOCUMENTAZIONE GRAFICA**

<b>DRAT - Tipo</b>	Sezione e prospetto
<b>DRAS - Scala</b>	1:1

<b>DRAE - Ente proprietario</b>	SA FI
<b>DRAN - Codice identificativo</b>	n. provv.1408
<b>DRAA - Autore</b>	Tolone A.
<b>DRAD - Data</b>	1996
<b>CM - COMPILAZIONE</b>	
<b>CMP - COMPILAZIONE</b>	
<b>CMPD - Data</b>	1996
<b>CMPN - Nome compilatore</b>	Giachi M.
<b>FUR - Funzionario responsabile</b>	Poggesi G.
<b>RVM - TRASCRIZIONE PER MEMORIZZAZIONE</b>	
<b>RVMD - Data registrazione</b>	0
<b>AGG - AGGIORNAMENTO</b>	
<b>AGGD - Data</b>	2001
<b>AGGN - Nome revisore</b>	ICCD
<b>AGG - AGGIORNAMENTO</b>	
<b>AGGD - Data</b>	2000
<b>AGGN - Nome revisore</b>	ICCD
<b>AN - ANNOTAZIONI</b>	
<b>OSS - Osservazioni</b>	Lo scavo è stato effettuato nei giorni 02,09/03/1995.