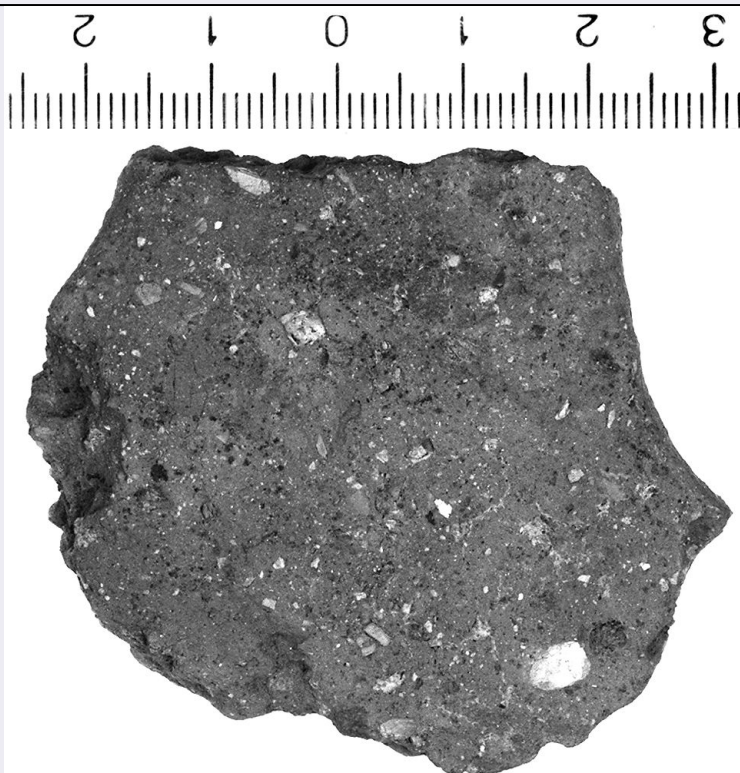


SCHEDA



CD - CODICI

TSK - Tipo di scheda	RA
LIR - Livello di ricerca	P
NCT - CODICE UNIVOCO	
NCTR - Codice regione	09
NCTN - Numero catalogo generale	00416039
ESC - Ente schedatore	CC18 (L.160/88)
ECP - Ente competente	S15

LC - LOCALIZZAZIONE

PVC - LOCALIZZAZIONE GEOGRAFICO-AMMINISTRATIVA

PVCP - Provincia	FI
PVCC - Comune	Carmignano
PVCL - Localita'	La Serra

LDC - COLLOCAZIONE SPECIFICA

LDCN - Denominazione	Laboratorio di Restauro della S.A.T.
LDCS - Specifiche	Mag.cass.MG349

UB - UBICAZIONE

INV - INVENTARIO DI MUSEO O SOPRINTENDENZA

INVN - Numero	218562
INVD - Data	1996

RP - REPERIMENTO

LGC - PARTICELLE CATASTALI

LGCA - Data foglio	0
--------------------	---

SPR - Specifiche di reperimento	Mura/Saggio B/US 86
DSC - DATI DI SCAVO	
DSCF - Ente responsabile	SA FI
DSCA - Autori dello scavo	Poggesi G.
DSCD - Data di scavo	1995/01/26
OG - OGGETTO	
OGT - OGGETTO	
OGTD - Definizione	FORNELLO/ PARETE
CLS - Classe e produzione	Ceramica di impasto
DT - CRONOLOGIA	
DTZ - CRONOLOGIA GENERICA	
DTZG - Secolo	secc. VII/ VI a.C.
DTS - CRONOLOGIA SPECIFICA	
DTSI - Da	649 a.C.
DTSV - Validita'	ca.
DTSF - A	550 a.C.
DTSL - Validita'	ca.
DTM - Motivazione cronologica	NR
MT - DATI TECNICI	
MTC - Materia e tecnica	Impasto
MIS - MISURE	
MISU - Unita'	NR
MISA - Altezza	4.7
MISL - Larghezza	5.6
CO - CONSERVAZIONE	
STC - STATO DI CONSERVAZIONE	
STCC - Stato di conservazione	frammentario
STCS - Indicazioni specifiche	Si conserva un frammento.
DA - DATI ANALITICI	
DES - DESCRIZIONE	
DESO - Indicazioni sull'oggetto	Parete a profilo leggermente convesso; resti di due fori passanti, posti alla stessa altezza. Superficie esterna lisciata, interna rugosa; tracce di lisciatura sul bordo dei fori. Impasto bruno-arancio, con inclusi lucenti e biancastri di varie dimensioni.
TU - CONDIZIONE GIURIDICA E VINCOLI	
CDG - CONDIZIONE GIURIDICA	
CDGG - Indicazione generica	proprieta' Stato
DO - FONTI E DOCUMENTI DI RIFERIMENTO	
FTA - FOTOGRAFIE	

FTAX - Genere	fotografie allegate
FTAP - Tipo	fotografia b.n.
FTAN - Codice identificativo	SA FI 53497
CM - COMPILAZIONE	
CMP - COMPILAZIONE	
CMPD - Data	1996
CMPN - Nome compilatore	Giachi M.
FUR - Funzionario responsabile	Poggesi G.
RVM - TRASCRIZIONE PER MEMORIZZAZIONE	
RVMD - Data registrazione	0
AGG - AGGIORNAMENTO	
AGGD - Data	2000
AGGN - Nome revisore	ICCD
AGG - AGGIORNAMENTO	
AGGD - Data	2001
AGGN - Nome revisore	ICCD
AN - ANNOTAZIONI	
OSS - Osservazioni	Lo scavo è stato effettuato nei giorni 26,30/01/1995 e 13/2/1995.