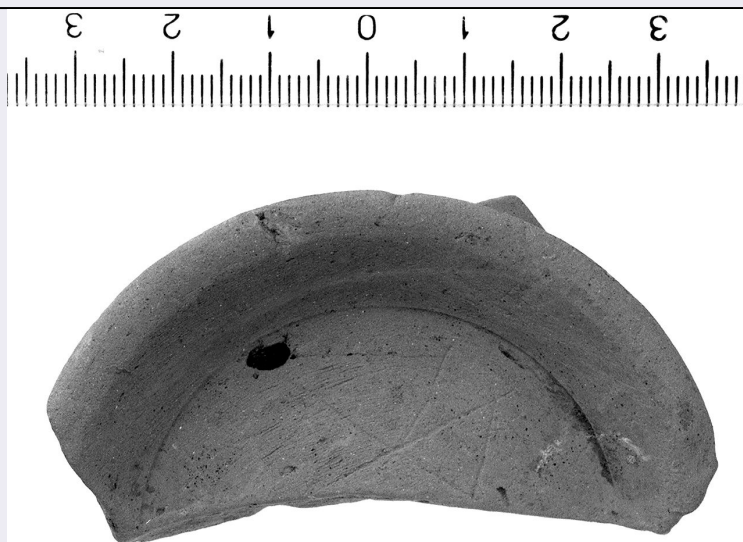


SCHEDA



CD - CODICI

TSK - Tipo di scheda	RA
LIR - Livello di ricerca	P
NCT - CODICE UNIVOCO	
NCTR - Codice regione	09
NCTN - Numero catalogo generale	00416048
ESC - Ente schedatore	CC18 (L.160/88)
ECP - Ente competente	S15

LC - LOCALIZZAZIONE

PVC - LOCALIZZAZIONE GEOGRAFICO-AMMINISTRATIVA

PVCP - Provincia	FI
PVCC - Comune	Carmignano
PVCL - Localita'	La Serra

LDC - COLLOCAZIONE SPECIFICA

LDCN - Denominazione	Laboratorio di Restauro della S.A.T.
LDSC - Specifiche	Mag.cass.MG350

UB - UBICAZIONE

INV - INVENTARIO DI MUSEO O SOPRINTENDENZA

INVN - Numero	218571
INVD - Data	1996

RP - REPERIMENTO

LGC - PARTICELLE CATASTALI

LGCA - Data foglio	0
--------------------	---

SPR - Specifiche di reperimento	Mura/Saggio B/US 86
---------------------------------	---------------------

DSC - DATI DI SCAVO

DSCF - Ente responsabile	SA FI
DSCA - Autori dello scavo	Poggesi G.

DSCD - Data di scavo	1995/01/26
OG - OGGETTO	
OGT - OGGETTO	
OGTD - Definizione	frammento
CLS - Classe e produzione	Ceramica fine acroma
DT - CRONOLOGIA	
DTZ - CRONOLOGIA GENERICA	
DTZG - Secolo	sec. V a.C.
DTS - CRONOLOGIA SPECIFICA	
DTSI - Da	499 a.C.
DTSV - Validita'	ca.
DTSF - A	400 a.C.
DTSL - Validita'	ca.
DTM - Motivazione cronologica	NR
MT - DATI TECNICI	
MTC - Materia e tecnica	Argilla
MIS - MISURE	
MISU - Unita'	NR
MISA - Altezza	1.8
MISL - Larghezza	6.6
MISV - Varie	Diam. piede ric. 7
CO - CONSERVAZIONE	
STC - STATO DI CONSERVAZIONE	
STCC - Stato di conservazione	frammentario
STCS - Indicazioni specifiche	Si conserva un frammento. Superficie abrasa. Presenti alcune incrostazioni terrose.
DA - DATI ANALITICI	
DES - DESCRIZIONE	
DESO - Indicazioni sull'oggetto	Fondo convesso; piede ad anello a profilo interno obliquo e distinto da una risega. Argilla fine, arancio-rosata, polverosa. Sul fondo esterno, segno a fiocchetto graffito (forse lettera alfabetica: s?).
TU - CONDIZIONE GIURIDICA E VINCOLI	
CDG - CONDIZIONE GIURIDICA	
CDGG - Indicazione generica	proprieta' Stato
DO - FONTI E DOCUMENTI DI RIFERIMENTO	
FTA - FOTOGRAFIE	
FTAX - Genere	fotografie allegate
FTAP - Tipo	fotografia b.n.
FTAN - Codice identificativo	SA FI 53507
DRA - DOCUMENTAZIONE GRAFICA	
DRAT - Tipo	Sezione e prospetto

DRAS - Scala	1:1
DRAE - Ente proprietario	SA FI
DRAN - Codice identificativo	n. provv.823
DRAA - Autore	Cappelli F.
DRAD - Data	1996
CM - COMPILAZIONE	
CMP - COMPILAZIONE	
CMPD - Data	1996
CMPN - Nome compilatore	Giachi M.
FUR - Funzionario responsabile	Poggesi G.
RVM - TRASCRIZIONE PER MEMORIZZAZIONE	
RVMD - Data registrazione	0
AGG - AGGIORNAMENTO	
AGGD - Data	2001
AGGN - Nome revisore	ICCD
AGG - AGGIORNAMENTO	
AGGD - Data	2000
AGGN - Nome revisore	ICCD
AN - ANNOTAZIONI	
OSS - Osservazioni	Lo scavo è stato effettuato nei giorni 26,30/01/1995 e 13/2/1995.