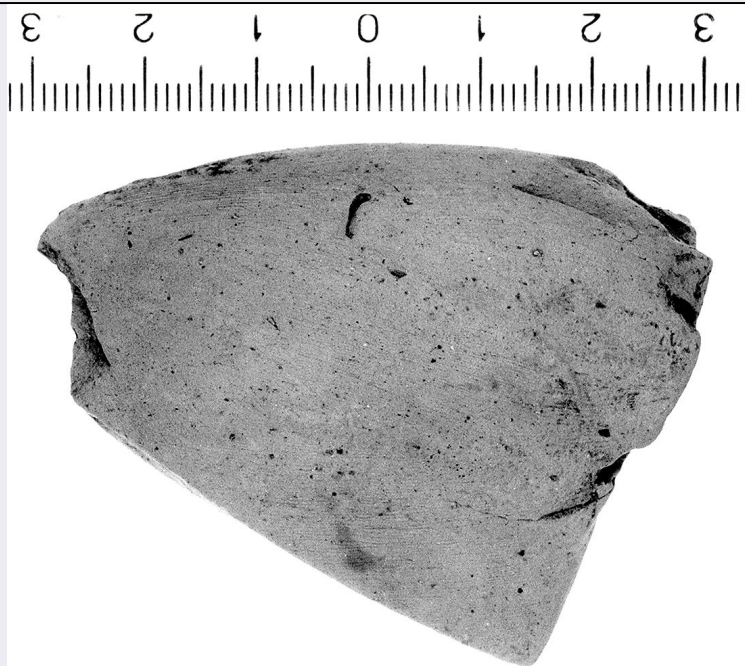


SCHEDA



CD - CODICI

TSK - Tipo di scheda	RA
LIR - Livello di ricerca	P
NCT - CODICE UNIVOCO	
NCTR - Codice regione	09
NCTN - Numero catalogo generale	00416068
ESC - Ente schedatore	CC18 (L.160/88)
ECP - Ente competente	S15

LC - LOCALIZZAZIONE

PVC - LOCALIZZAZIONE GEOGRAFICO-AMMINISTRATIVA

PVCP - Provincia	FI
PVCC - Comune	Carmignano
PVCL - Localita'	La Serra

LDC - COLLOCAZIONE SPECIFICA

LDCN - Denominazione	Laboratorio di Restauro della S.A.T.
LDCS - Specifiche	Mag.cass.MG352

UB - UBICAZIONE

INV - INVENTARIO DI MUSEO O SOPRINTENDENZA

INVN - Numero	218591
INVD - Data	1996

RP - REPERIMENTO

LGC - PARTICELLE CATASTALI

LGCA - Data foglio	0
SPR - Specifiche di reperimento	Mura/Saggio B/US 85

DSC - DATI DI SCAVO

DSCF - Ente responsabile	SA FI
DSCA - Autori dello scavo	Poggesi G.
DSCD - Data di scavo	1995/01/19

OG - OGGETTO**OGT - OGGETTO**

OGTD - Definizione	ciotola/ orlo
CLS - Classe e produzione	Ceramica fine acroma

DT - CRONOLOGIA**DTZ - CRONOLOGIA GENERICA**

DTZG - Secolo	secc. V/ IV a.C.
----------------------	------------------

DTS - CRONOLOGIA SPECIFICA

DTSI - Da	499 a.C.
DTSV - Validita'	ca.
DTSF - A	300 a.C.
DTSL - Validita'	ca.
DTM - Motivazione cronologica	NR

MT - DATI TECNICI

MTC - Materia e tecnica	Argilla
--------------------------------	---------

MIS - MISURE

MISU - Unita'	NR
MISA - Altezza	3.9
MISL - Larghezza	6

CO - CONSERVAZIONE**STC - STATO DI CONSERVAZIONE**

STCC - Stato di conservazione	frammentario
STCS - Indicazioni specifiche	Si conserva un frammento. Superficie abrasa. Presenti alcune incrostazioni terrose.

DA - DATI ANALITICI**DES - DESCRIZIONE**

DESO - Indicazioni sull'oggetto	Orlo rientrante indistinto, con bordo assottigliato; vasca con parete convessa. Argilla fine, rosata, talcosa, con ampia fascia beige all'esterno, a partire dall'orlo.
--	---

TU - CONDIZIONE GIURIDICA E VINCOLI**CDG - CONDIZIONE GIURIDICA**

CDGG - Indicazione generica	proprietà Stato
------------------------------------	-----------------

DO - FONTI E DOCUMENTI DI RIFERIMENTO**FTA - FOTOGRAFIE**

FTAX - Genere	fotografie allegate
FTAP - Tipo	fotografia b.n.
FTAN - Codice identificativo	SA FI 53491

CM - COMPILAZIONE**CMP - COMPILAZIONE**

CMPD - Data	1996
CMPN - Nome compilatore	Giachi M.
FUR - Funzionario responsabile	Poggesi G.

RVM - TRASCRIZIONE PER MEMORIZZAZIONE

RVMD - Data registrazione	0
----------------------------------	---

AGG - AGGIORNAMENTO

AGGD - Data	2001
AGGN - Nome revisore	ICCD

AGG - AGGIORNAMENTO

AGGD - Data	2000
AGGN - Nome revisore	ICCD

AN - ANNOTAZIONI

OSS - Osservazioni	Lo scavo è stato effettuato nei giorni 19-20,23/01/1995.
---------------------------	--