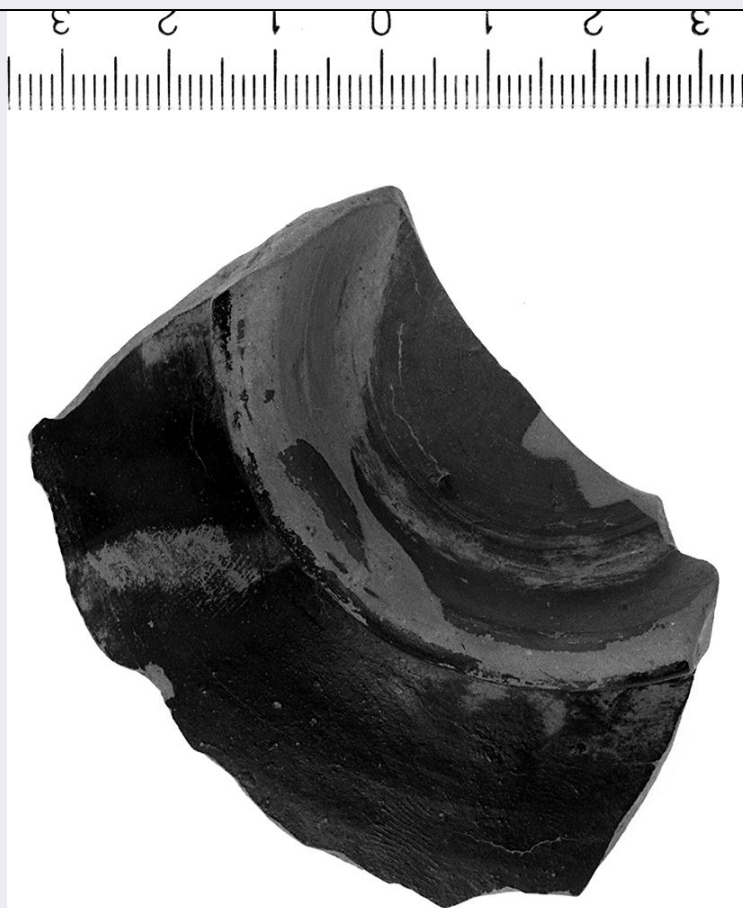


SCHEDA



CD - CODICI

TSK - Tipo di scheda	RA
LIR - Livello di ricerca	P
NCT - CODICE UNIVOCO	
NCTR - Codice regione	09
NCTN - Numero catalogo generale	00416073
ESC - Ente schedatore	CC18 (L.160/88)
ECP - Ente competente	S15

LC - LOCALIZZAZIONE

PVC - LOCALIZZAZIONE GEOGRAFICO-AMMINISTRATIVA

PVCP - Provincia	FI
PVCC - Comune	Carmignano
PVCL - Localita'	La Serra

LDC - COLLOCAZIONE SPECIFICA

LDCN - Denominazione	Laboratorio di Restauro della S.A.T.
LDCS - Specifiche	Mag.cass.MG352

UB - UBICAZIONE

INV - INVENTARIO DI MUSEO O SOPRINTENDENZA

INVN - Numero	218596
INVD - Data	1996

RP - REPERIMENTO**LGC - PARTICELLE CATASTALI**

LGCA - Data foglio	0
SPR - Specifiche di reperimento	Mura/Saggio B/US 85

DSC - DATI DI SCAVO

DSCF - Ente responsabile	SA FI
DSCA - Autori dello scavo	Poggesi G.
DSCD - Data di scavo	1995/01/19

OG - OGGETTO**OGT - OGGETTO**

OGTD - Definizione	frammento
CLS - Classe e produzione	Ceramica a vernice nera

DT - CRONOLOGIA**DTZ - CRONOLOGIA GENERICA**

DTZG - Secolo	secc. III/ I a.C.
---------------	-------------------

DTS - CRONOLOGIA SPECIFICA

DTSI - Da	299 a.C.
DTSV - Validita'	ca.
DTSF - A	50 a.C.
DTSL - Validita'	ca.
DTM - Motivazione cronologica	NR

MT - DATI TECNICI

MTC - Materia e tecnica	argilla/ verniciatura
-------------------------	-----------------------

MIS - MISURE

MISU - Unita'	NR
MISA - Altezza	2.1
MISL - Larghezza	6.5
MISV - Varie	Diam. piede 7.2

CO - CONSERVAZIONE**STC - STATO DI CONSERVAZIONE**

STCC - Stato di conservazione	frammentario
STCS - Indicazioni specifiche	Si conserva un frammento. Sulla superficie interna, piccole abrasioni, fra cui un segno avvicinabile alla lettera v (?).

DA - DATI ANALITICI**DES - DESCRIZIONE**

DESO - Indicazioni sull'oggetto	Fondo appena convesso; piede ad anello a profilo interno obliquo. Superficie inferiore del piede e fondo esterno parzialmente risparmiati, con ampie zone di vernice marrone. Sul fondo interno, disco di empilement marrone. All'esterno, presso il piede, impronte digitali. Argilla beige-grigiastra. Vernice nera, densa, coprente e lucente.
------------------------------------	---

TU - CONDIZIONE GIURIDICA E VINCOLI**CDG - CONDIZIONE GIURIDICA**

**CDGG - Indicazione
generica**

proprietà Stato

DO - FONTI E DOCUMENTI DI RIFERIMENTO

FTA - FOTOGRAFIE

FTAX - Genere

fotografie allegate

FTAP - Tipo

fotografia b.n.

FTAN - Codice identificativo

SA FI 53596

FTAT - Note

particolare

FTA - FOTOGRAFIE

FTAX - Genere

fotografie allegate

FTAP - Tipo

fotografia b.n.

FTAN - Codice identificativo

SA FI 53597

DRA - DOCUMENTAZIONE GRAFICA

DRAT - Tipo

Sezione e prospetto

DRAS - Scala

1:1

DRAE - Ente proprietario

SA FI

**DRAN - Codice
identificativo**

n. provv.834

DRAA - Autore

Cappelli F.

DRAD - Data

1996

CM - COMPILAZIONE

CMP - COMPILAZIONE

CMPD - Data

1996

CMPN - Nome compilatore

Giachi M.

**FUR - Funzionario
responsabile**

Poggesi G.

RVM - TRASCRIZIONE PER MEMORIZZAZIONE

RVMD - Data registrazione

0

AGG - AGGIORNAMENTO

AGGD - Data

2001

AGGN - Nome revisore

ICCD

AGG - AGGIORNAMENTO

AGGD - Data

2000

AGGN - Nome revisore

ICCD

AN - ANNOTAZIONI

OSS - Osservazioni

Lo scavo è stato effettuato nei giorni 19-20,23/01/1995.