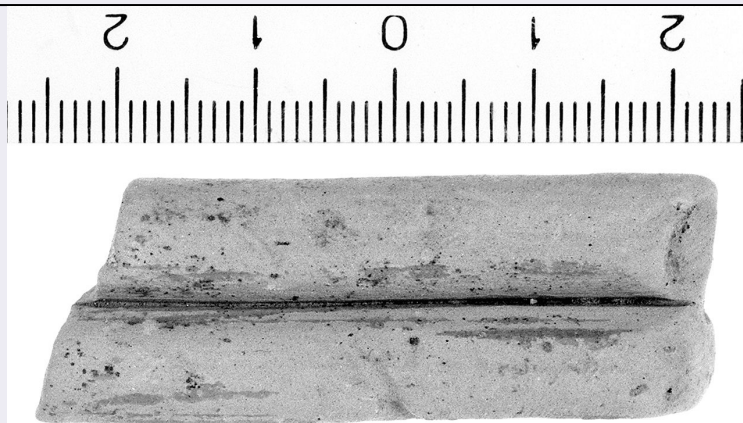


SCHEDA



CD - CODICI

TSK - Tipo di scheda	RA
LIR - Livello di ricerca	P
NCT - CODICE UNIVOCO	
NCTR - Codice regione	09
NCTN - Numero catalogo generale	00416192
ESC - Ente schedatore	CC18 (L.160/88)
ECP - Ente competente	S15

LC - LOCALIZZAZIONE

PVC - LOCALIZZAZIONE GEOGRAFICO-AMMINISTRATIVA

PVCP - Provincia	FI
PVCC - Comune	Carmignano
PVCL - Localita'	La Serra

LDC - COLLOCAZIONE SPECIFICA

LDCN - Denominazione	Laboratorio di Restauro della S.A.T.
LDCS - Specifiche	Mag.cass.MG367

UB - UBICAZIONE

INV - INVENTARIO DI MUSEO O SOPRINTENDENZA

INVN - Numero	218715
INVD - Data	1996

RP - REPERIMENTO

LGC - PARTICELLE CATASTALI

LGCA - Data foglio	0
--------------------	---

SPR - Specifiche di reperimento	Mura/Saggio B/US 73
---------------------------------	---------------------

DSC - DATI DI SCAVO

DSCF - Ente responsabile	SA FI
DSCA - Autori dello scavo	Poggesi G.
DSCD - Data di scavo	1995/01/04

OG - OGGETTO

OGT - OGGETTO

OGTD - Definizione	brocca/ ansa
CLS - Classe e produzione	Ceramica depurata

DT - CRONOLOGIA**DTZ - CRONOLOGIA GENERICA**

DTZG - Secolo	sec. V a.C.
DTZS - Frazione di secolo	Seconda metà

DTS - CRONOLOGIA SPECIFICA

DTSI - Da	449 a.C.
DTSV - Validita'	ca.
DTSF - A	400 a.C.
DTSL - Validita'	ca.
DTM - Motivazione cronologica	NR

MT - DATI TECNICI

MTC - Materia e tecnica	argilla/ verniciatura
--------------------------------	-----------------------

MIS - MISURE

MISU - Unita'	NR
MISL - Larghezza	1.8
MISN - Lunghezza	4.8

CO - CONSERVAZIONE**STC - STATO DI CONSERVAZIONE**

STCC - Stato di conservazione	frammentario
STCS - Indicazioni specifiche	Si conserva un frammento. Superficie abrasa. Vernice quasi del tutto caduta.

DA - DATI ANALITICI**DES - DESCRIZIONE**

DESO - Indicazioni sull'oggetto	Doppio bastoncino verticale, a profilo diritto. Su un lato, tracce di vernice rossastra, opaca. Argilla fine, beige-arancio.
--	--

TU - CONDIZIONE GIURIDICA E VINCOLI**CDG - CONDIZIONE GIURIDICA**

CDGG - Indicazione generica	proprietà Stato
------------------------------------	-----------------

DO - FONTI E DOCUMENTI DI RIFERIMENTO**FTA - FOTOGRAFIE**

FTAX - Genere	fotografie allegate
FTAP - Tipo	fotografia b.n.
FTAN - Codice identificativo	SA FI 53570

DRA - DOCUMENTAZIONE GRAFICA

DRAT - Tipo	Sezione e prospetto
DRAS - Scala	1:1
DRAE - Ente proprietario	SA FI
DRAN - Codice	

identificativo	n. provv.875
DRAA - Autore	Cappelli F.
DRAD - Data	1996
CM - COMPILAZIONE	
CMP - COMPILAZIONE	
CMPD - Data	1996
CMPN - Nome compilatore	Giachi M.
FUR - Funzionario responsabile	Poggesi G.
RVM - TRASCRIZIONE PER MEMORIZZAZIONE	
RVMD - Data registrazione	0
AGG - AGGIORNAMENTO	
AGGD - Data	2001
AGGN - Nome revisore	ICCD
AGG - AGGIORNAMENTO	
AGGD - Data	2000
AGGN - Nome revisore	ICCD