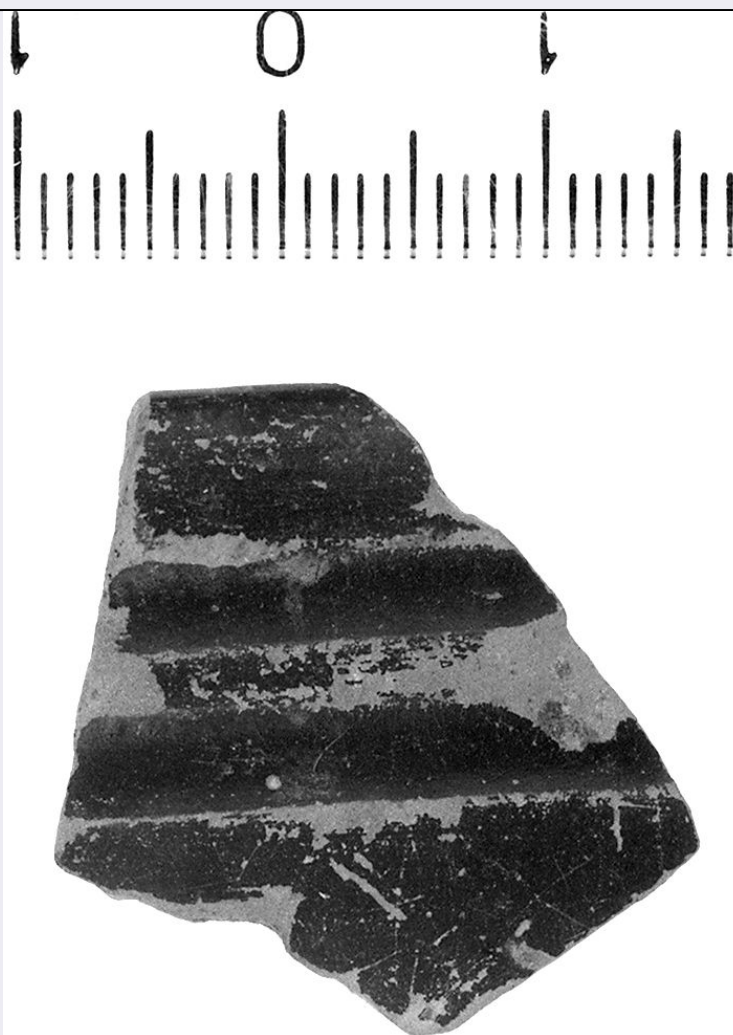


SCHEDA



CD - CODICI

TSK - Tipo di scheda	RA
LIR - Livello di ricerca	P
NCT - CODICE UNIVOCO	
NCTR - Codice regione	09
NCTN - Numero catalogo generale	00416276
ESC - Ente schedatore	CC18 (L.160/88)
ECP - Ente competente	S15

LC - LOCALIZZAZIONE

PVC - LOCALIZZAZIONE GEOGRAFICO-AMMINISTRATIVA

PVCP - Provincia	FI
PVCC - Comune	Carmignano
PVCL - Localita'	La Serra

LDC - COLLOCAZIONE SPECIFICA

LDCN - Denominazione	Laboratorio di Restauro della S.A.T.
LDCS - Specifiche	Mag.cass.MG375

UB - UBICAZIONE

INV - INVENTARIO DI MUSEO O SOPRINTENDENZA

INVN - Numero 218799

INVD - Data 1996

RP - REPERIMENTO**LGC - PARTICELLE CATASTALI**

LGCA - Data foglio 0

SPR - Specifiche di
reperimento Mura/Saggio B/US 68**DSC - DATI DI SCAVO**

DSCF - Ente responsabile SA FI

DSCA - Autori dello scavo Poggesi G.

DSCD - Data di scavo 1994/12/06

OG - OGGETTO**OGT - OGGETTO**

OGTD - Definizione coppa/ orlo

CLS - Classe e produzione Ceramica a vernice nera

DT - CRONOLOGIA**DTZ - CRONOLOGIA GENERICA**

DTZG - Secolo secc. II/ I a.C.

DTS - CRONOLOGIA SPECIFICA

DTSI - Da 149 a.C.

DTSV - Validita' ca.

DTSF - A 50 a.C.

DTSL - Validita' ca.

DTM - Motivazione
cronologica NR**MT - DATI TECNICI**

MTC - Materia e tecnica argilla/ verniciatura

MIS - MISURE

MISU - Unita' NR

MISA - Altezza 2.4

MISL - Larghezza 2.4

CO - CONSERVAZIONE**STC - STATO DI CONSERVAZIONE**STCC - Stato di
conservazione frammentarioSTCS - Indicazioni
specifiche Si conserva un frammento. Superficie abrasa e con piccole
scheggiature.**DA - DATI ANALITICI****DES - DESCRIZIONE**DESO - Indicazioni
sull'oggetto Orlo arrotondato, distinto all'esterno da due larghe solcature; avvio di
parete. Argilla grigia. Vernice nera, opaca, sottile.**TU - CONDIZIONE GIURIDICA E VINCOLI****CDG - CONDIZIONE GIURIDICA**

CDGG - Indicazione generica	proprieta' Stato
DO - FONTI E DOCUMENTI DI RIFERIMENTO	
FTA - FOTOGRAFIE	
FTAX - Genere	fotografie allegate
FTAP - Tipo	fotografia b.n.
FTAN - Codice identificativo	SA FI 53377
CM - COMPILAZIONE	
CMP - COMPILAZIONE	
CMPD - Data	1996
CMPN - Nome compilatore	Giachi M.
FUR - Funzionario responsabile	Poggesi G.
RVM - TRASCRIZIONE PER MEMORIZZAZIONE	
RVMD - Data registrazione	0
AGG - AGGIORNAMENTO	
AGGD - Data	2001
AGGN - Nome revisore	ICCD
AGG - AGGIORNAMENTO	
AGGD - Data	2000
AGGN - Nome revisore	ICCD
AN - ANNOTAZIONI	
OSS - Osservazioni	Lo scavo è stato eseguito nei giorni 6-7,9/12/1994.