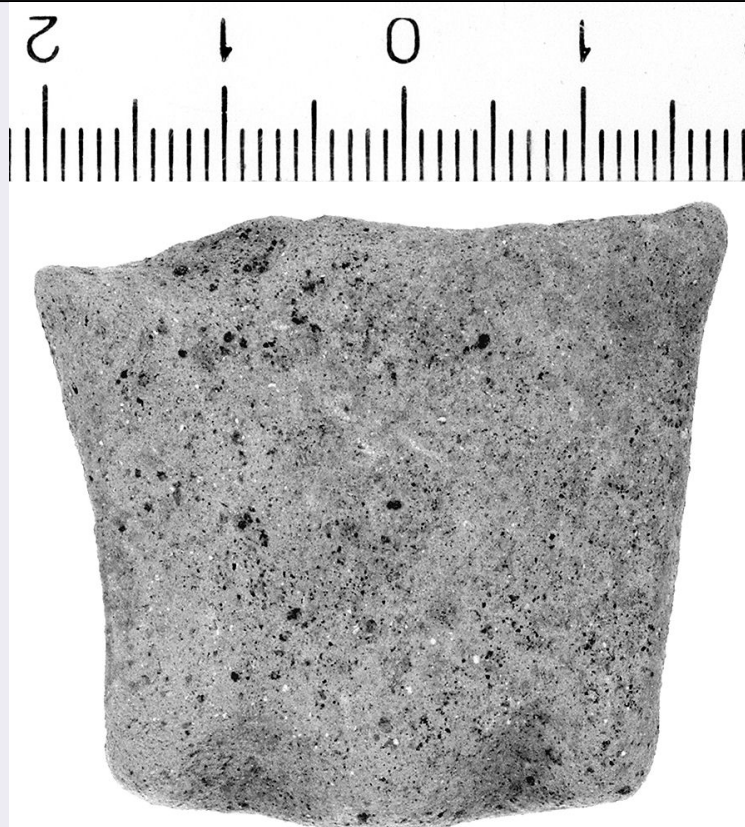


SCHEDA



CD - CODICI

TSK - Tipo di scheda	RA
LIR - Livello di ricerca	P
NCT - CODICE UNIVOCO	
NCTR - Codice regione	09
NCTN - Numero catalogo generale	00416290
ESC - Ente schedatore	CC18 (L.160/88)
ECP - Ente competente	S15

LC - LOCALIZZAZIONE

PVC - LOCALIZZAZIONE GEOGRAFICO-AMMINISTRATIVA

PVCP - Provincia	FI
PVCC - Comune	Carmignano
PVCL - Localita'	La Serra

LDC - COLLOCAZIONE SPECIFICA

LDCN - Denominazione	Laboratorio di Restauro della S.A.T.
LDCS - Specifiche	Mag.cass.MG377

UB - UBICAZIONE

INV - INVENTARIO DI MUSEO O SOPRINTENDENZA

INVN - Numero	218813
INVD - Data	1996

RP - REPERIMENTO

LGC - PARTICELLE CATASTALI

LGCA - Data foglio	0
SPR - Specifiche di reperimento	Mura/Saggio B/US 66
DSC - DATI DI SCAVO	
DSCF - Ente responsabile	SA FI
DSCA - Autori dello scavo	Poggesi G.
DSCD - Data di scavo	1994/11/30
OG - OGGETTO	
OGT - OGGETTO	
OGTD - Definizione	Ansa
CLS - Classe e produzione	Ceramica di impasto
DT - CRONOLOGIA	
DTZ - CRONOLOGIA GENERICA	
DTZG - Secolo	sec. VII a.C.
DTZS - Frazione di secolo	Seconda metà
DTS - CRONOLOGIA SPECIFICA	
DTSI - Da	649 a.C.
DTSV - Validita'	ca.
DTSF - A	600 a.C.
DTSL - Validita'	ca.
DTM - Motivazione cronologica	NR
MT - DATI TECNICI	
MTC - Materia e tecnica	Impasto
MIS - MISURE	
MISU - Unita'	NR
MISL - Larghezza	3.7
MISN - Lunghezza	3.2
CO - CONSERVAZIONE	
STC - STATO DI CONSERVAZIONE	
STCC - Stato di conservazione	frammentario
STCS - Indicazioni specifiche	Si conserva un frammento.
DA - DATI ANALITICI	
DES - DESCRIZIONE	
DESO - Indicazioni sull'oggetto	Nastro verticale, a profilo rettilineo, piegato ad angolo retto e sottolineato esternamente da due tacche profonde. Impasto semidepurato, arancio, con piccoli inclusi biancastri e bruni.
TU - CONDIZIONE GIURIDICA E VINCOLI	
CDG - CONDIZIONE GIURIDICA	
CDGG - Indicazione generica	proprieta' Stato
DO - FONTI E DOCUMENTI DI RIFERIMENTO	

FTA - FOTOGRAFIE**FTAX - Genere** fotografie allegate**FTAP - Tipo** fotografia b.n.**FTAN - Codice identificativo** SA FI 53370**DRA - DOCUMENTAZIONE GRAFICA****DRAT - Tipo** Sezione e prospetto**DRAS - Scala** 1:1**DRAE - Ente proprietario** SA FI**DRAN - Codice identificativo** n. provv.909**DRAA - Autore** Cappelli F.**DRAD - Data** 1996**CM - COMPILAZIONE****CMP - COMPILAZIONE****CMPD - Data** 1996**CMPN - Nome compilatore** Giachi M.**FUR - Funzionario responsabile** Poggese G.**RVM - TRASCRIZIONE PER MEMORIZZAZIONE****RVMD - Data registrazione** 0**AGG - AGGIORNAMENTO****AGGD - Data** 2001**AGGN - Nome revisore** ICCD**AN - ANNOTAZIONI****OSS - Osservazioni** Lo scavo è stato eseguito nei giorni 30/11 e 2/12/1994.