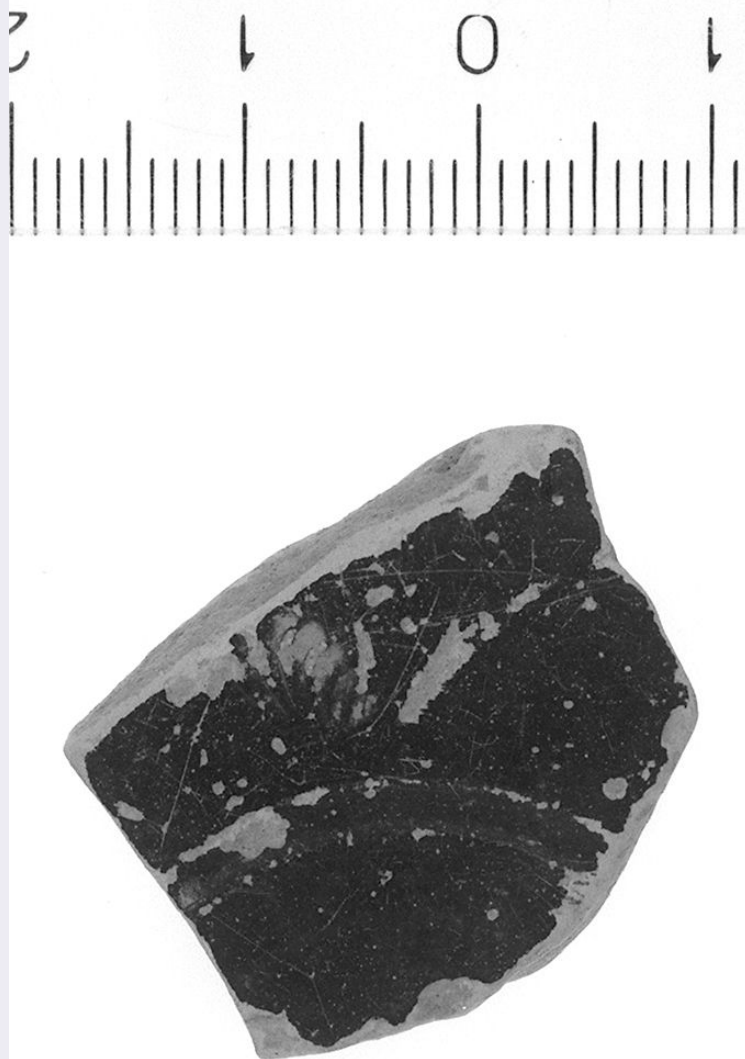


SCHEDA



CD - CODICI

TSK - Tipo di scheda	RA
LIR - Livello di ricerca	P
NCT - CODICE UNIVOCO	
NCTR - Codice regione	09
NCTN - Numero catalogo generale	00416559
ESC - Ente schedatore	CC18 (L.160/88)
ECP - Ente competente	S15

LC - LOCALIZZAZIONE

PVC - LOCALIZZAZIONE GEOGRAFICO-AMMINISTRATIVA

PVCP - Provincia	FI
PVCC - Comune	Carmignano
PVCL - Localita'	La Serra

LDC - COLLOCAZIONE SPECIFICA

LDCN - Denominazione	Laboratorio di Restauro della S.A.T.
LDCS - Specifiche	Mag.cass.MG297A

UB - UBICAZIONE**INV - INVENTARIO DI MUSEO O SOPRINTENDENZA**

INVN - Numero 219105

INVD - Data 1996

RP - REPERIMENTO**LGC - PARTICELLE CATASTALI**

LGCA - Data foglio 0

SPR - Specifiche di
reperimento Raccolta di superficie/Settore NE 6**DSC - DATI DI SCAVO**

DSCF - Ente responsabile SA FI

DSCA - Autori dello scavo Nicosia F.

DSCD - Data di scavo 1964/01/01

DSCI - Inventario di scavo NE 6

OG - OGGETTO**OGT - OGGETTO**

OGTD - Definizione fondo

CLS - Classe e produzione Ceramica a vernice nera

DT - CRONOLOGIA**DTZ - CRONOLOGIA GENERICA**

DTZG - Secolo secc. III/ II a.C.

DTS - CRONOLOGIA SPECIFICA

DTSI - Da 299 a.C.

DTSV - Validita' ca.

DTSF - A 100 a.C.

DTSL - Validita' ca.

DTM - Motivazione
cronologica NR**MT - DATI TECNICI**

MTC - Materia e tecnica argilla/ verniciatura/ a impressione

MIS - MISURE

MISU - Unita' NR

MISA - Altezza 2.8

MISL - Larghezza 2.5

CO - CONSERVAZIONE**STC - STATO DI CONSERVAZIONE**STCC - Stato di
conservazione frammentarioSTCS - Indicazioni
specifiche Si conserva un frammento. Superficie scheggiata.**DA - DATI ANALITICI****DES - DESCRIZIONE**

DESO - Indicazioni Fondo a profilo rettilineo. All'interno, decorazione a stampiglia con motivo a palmetta, attorno a una solcatura centrale. Superficie esterna

sull'oggetto	risparmiata, con fascia dipinta. Argilla beige-arancio. Vernice nera, coprente e lucente.
TU - CONDIZIONE GIURIDICA E VINCOLI	
CDG - CONDIZIONE GIURIDICA	
CDGG - Indicazione generica	proprietà Stato
DO - FONTI E DOCUMENTI DI RIFERIMENTO	
FTA - FOTOGRAFIE	
FTAX - Genere	fotografie allegate
FTAP - Tipo	fotografia b.n.
FTAN - Codice identificativo	SA FI 53757
DRA - DOCUMENTAZIONE GRAFICA	
DRAT - Tipo	Sezione e prospetto
DRAS - Scala	1:1
DRAE - Ente proprietario	SA FI
DRAN - Codice identificativo	n. porvv.1121
DRAA - Autore	Cappelli F.
DRAD - Data	1996
CM - COMPILAZIONE	
CMP - COMPILAZIONE	
CMPD - Data	1996
CMPN - Nome compilatore	Giachi M.
FUR - Funzionario responsabile	Poggesi G.
RVM - TRASCRIZIONE PER MEMORIZZAZIONE	
RVMD - Data registrazione	0
AGG - AGGIORNAMENTO	
AGGD - Data	2000
AGGN - Nome revisore	ICCD
AGG - AGGIORNAMENTO	
AGGD - Data	2001
AGGN - Nome revisore	ICCD
AN - ANNOTAZIONI	
OSS - Osservazioni	La raccolta di superficie è stata effettuata negli anni 1964/1967 (comunicazione verbale).