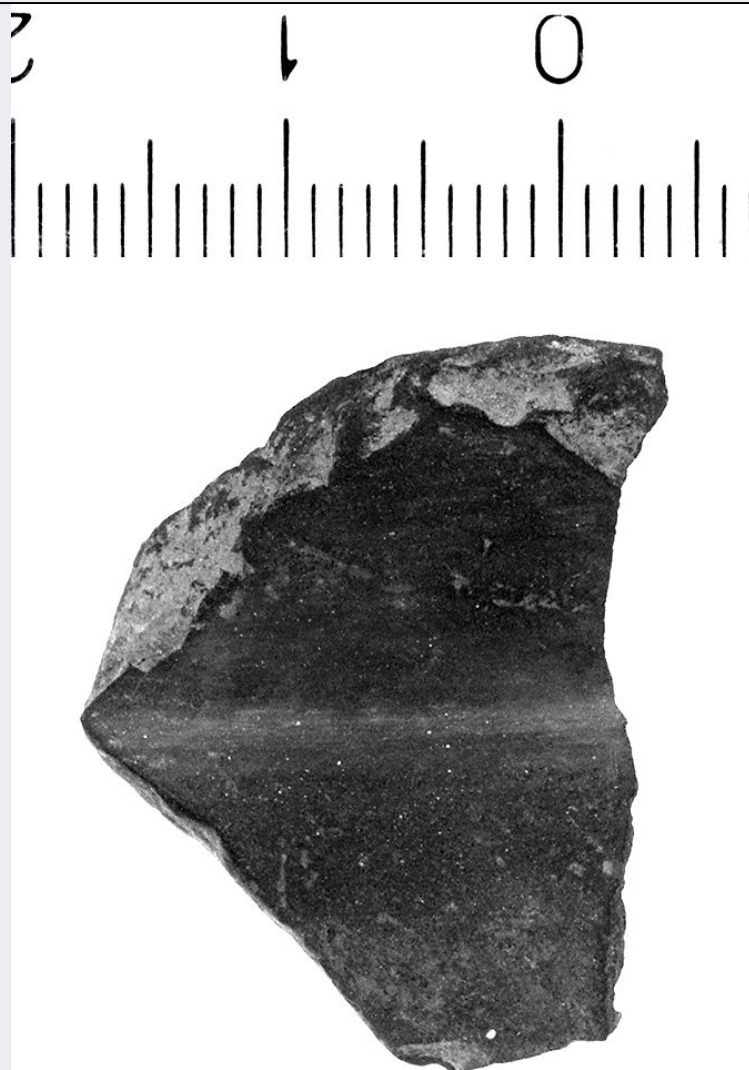


# SCHEDA



## CD - CODICI

TSK - Tipo di scheda	RA
LIR - Livello di ricerca	P
NCT - CODICE UNIVOCO	
NCTR - Codice regione	09
NCTN - Numero catalogo generale	00416771
ESC - Ente schedatore	CC18 (L.160/88)
ECP - Ente competente	S15

## LC - LOCALIZZAZIONE

### PVC - LOCALIZZAZIONE GEOGRAFICO-AMMINISTRATIVA

PVCP - Provincia	FI
PVCC - Comune	Carmignano
PVCL - Localita'	La Serra

### LDC - COLLOCAZIONE SPECIFICA

LDCN - Denominazione	Laboratorio di Restauro della S.A.T.
LDCS - Specifiche	Mag.cass.MG137B

**UB - UBICAZIONE****INV - INVENTARIO DI MUSEO O SOPRINTENDENZA**

INVN - Numero 215813

INVD - Data 1996

**RP - REPERIMENTO****LGC - PARTICELLE CATASTALI**

LGCA - Data foglio 0

SPR - Specifiche di  
reperimento Sporadico**DSC - DATI DI SCAVO**

DSCF - Ente responsabile SA FI

DSCD - Data di scavo 1975/01/01

**OG - OGGETTO****OGT - OGGETTO**

OGTD - Definizione kylix/ orlo

CLS - Classe e produzione Bucchero

**DT - CRONOLOGIA****DTZ - CRONOLOGIA GENERICA**

DTZG - Secolo sec. VI a.C.

**DTS - CRONOLOGIA SPECIFICA**

DTSI - Da 599 a.C.

DTSV - Validita' ca.

DTSF - A 500 a.C.

DTSL - Validita' ca.

DTM - Motivazione  
cronologica NR**MT - DATI TECNICI**

MTC - Materia e tecnica Bucchero

**MIS - MISURE**

MISU - Unita' NR

MISA - Altezza 2.6

MISL - Larghezza 1.9

**CO - CONSERVAZIONE****STC - STATO DI CONSERVAZIONE**STCC - Stato di  
conservazione frammentarioSTCS - Indicazioni  
specifiche Si conserva un frammento. Bordo lacunoso.**DA - DATI ANALITICI****DES - DESCRIZIONE**DESO - Indicazioni  
sull'oggetto Orlo estroflesso; parete con carena pronunciata. Superficie esterna lisciata. Bucchero nero, opaco, con inclusi puntiformi lucenti.**TU - CONDIZIONE GIURIDICA E VINCOLI****CDG - CONDIZIONE GIURIDICA**

<b>CDGG - Indicazione generica</b>	proprieta' Stato
<b>DO - FONTI E DOCUMENTI DI RIFERIMENTO</b>	
<b>FTA - FOTOGRAFIE</b>	
<b>FTAX - Genere</b>	fotografie allegate
<b>FTAP - Tipo</b>	fotografia b.n.
<b>FTAN - Codice identificativo</b>	SA FI 53689
<b>CM - COMPILAZIONE</b>	
<b>CMP - COMPILAZIONE</b>	
<b>CMPD - Data</b>	1996
<b>CMPN - Nome compilatore</b>	Giachi M.
<b>FUR - Funzionario responsabile</b>	Poggesi G.
<b>RVM - TRASCRIZIONE PER MEMORIZZAZIONE</b>	
<b>RVMD - Data registrazione</b>	0
<b>AGG - AGGIORNAMENTO</b>	
<b>AGGD - Data</b>	2000
<b>AGGN - Nome revisore</b>	ICCD
<b>AGG - AGGIORNAMENTO</b>	
<b>AGGD - Data</b>	2001
<b>AGGN - Nome revisore</b>	ICCD
<b>AN - ANNOTAZIONI</b>	
<b>OSS - Osservazioni</b>	Il recupero è stato effettuato nell'anno 1975.