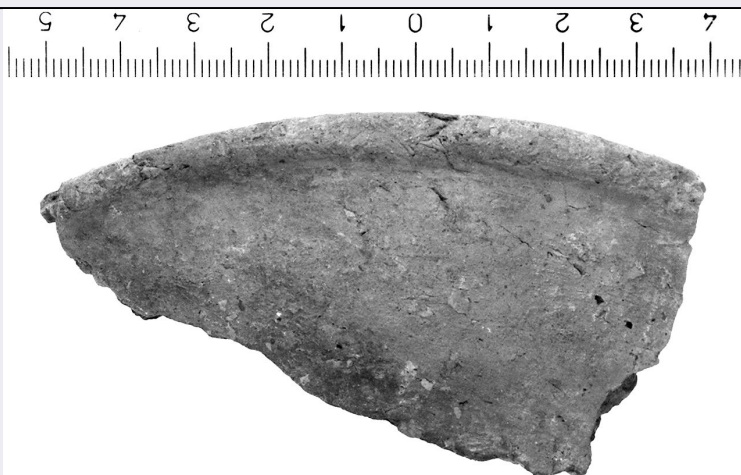


SCHEDA



CD - CODICI

TSK - Tipo di scheda	RA
LIR - Livello di ricerca	P
NCT - CODICE UNIVOCO	
NCTR - Codice regione	09
NCTN - Numero catalogo generale	00416789
ESC - Ente schedatore	CC18 (L.160/88)
ECP - Ente competente	S15

LC - LOCALIZZAZIONE

PVC - LOCALIZZAZIONE GEOGRAFICO-AMMINISTRATIVA

PVCP - Provincia	FI
PVCC - Comune	Carmignano
PVCL - Localita'	La Serra

LDC - COLLOCAZIONE SPECIFICA

LDCN - Denominazione	Laboratorio di Restauro della S.A.T.
LDCS - Specifiche	Mag.cass.MG139

UB - UBICAZIONE

INV - INVENTARIO DI MUSEO O SOPRINTENDENZA

INVN - Numero	215831
INVD - Data	1996

RP - REPERIMENTO

LGC - PARTICELLE CATASTALI

LGCA - Data foglio	0
--------------------	---

SPR - Specifiche di reperimento	A-75/Sotto il basamento fra il IV e il V Pilastro da Est
---------------------------------	--

DSC - DATI DI SCAVO

DSCF - Ente responsabile	SA FI
DSCA - Autori dello scavo	Nicosia F.
DSCD - Data di scavo	1975/07/28

OG - OGGETTO**OGT - OGGETTO****OGTD - Definizione**

ciotola/ orlo

CLS - Classe e produzione

Ceramica di impasto

DT - CRONOLOGIA**DTZ - CRONOLOGIA GENERICA****DTZG - Secolo**

secc. IV/ III a.C.

DTS - CRONOLOGIA SPECIFICA**DTSI - Da**

349 a.C.

DTSV - Validita'

ca.

DTSF - A

200 a.C.

DTSL - Validita'

ca.

**DTM - Motivazione
cronologica**

NR

MT - DATI TECNICI**MTC - Materia e tecnica**

Impasto

MIS - MISURE**MISU - Unita'**

NR

MISA - Altezza

4.6

MISL - Larghezza

9

MISV - Varie

Diam. orlo ric. 16.8

CO - CONSERVAZIONE**STC - STATO DI CONSERVAZIONE****STCC - Stato di
conservazione**

frammentario

**STCS - Indicazioni
specifiche**

Si conserva un frammento. Superficie abrasa.

DA - DATI ANALITICI**DES - DESCRIZIONE****DESO - Indicazioni
sull'oggetto**

Orlo estroflesso, con bordo ingrossato esternamente e internamente e distinto; parete convessa. Superficie lisciata e annerita all'interno. Impastosemidepurato, beige, con inclusi bruni e rari inclusi bianchi.

TU - CONDIZIONE GIURIDICA E VINCOLI**CDG - CONDIZIONE GIURIDICA****CDGG - Indicazione
generica**

proprietà Stato

DO - FONTI E DOCUMENTI DI RIFERIMENTO**FTA - FOTOGRAFIE****FTAX - Genere**

fotografie allegate

FTAP - Tipo

fotografia b.n.

FTAN - Codice identificativo

SA FI 53641

DRA - DOCUMENTAZIONE GRAFICA**DRAT - Tipo**

Sezione e prospetto

DRAS - Scala

1:1

DRAE - Ente proprietario	SA FI
DRAN - Codice identificativo	n. provv.265
DRAA - Autore	Paterna C.
DRAD - Data	1995
CM - COMPILAZIONE	
CMP - COMPILAZIONE	
CMPD - Data	1996
CMPN - Nome compilatore	Giachi M.
FUR - Funzionario responsabile	Poggesi G.
RVM - TRASCRIZIONE PER MEMORIZZAZIONE	
RVMD - Data registrazione	0
AGG - AGGIORNAMENTO	
AGGD - Data	2001
AGGN - Nome revisore	ICCD
AGG - AGGIORNAMENTO	
AGGD - Data	2000
AGGN - Nome revisore	ICCD
AN - ANNOTAZIONI	
OSS - Osservazioni	Il recupero è stato effettuato in occasione di lavori di sistemazione dell'area di scavo.