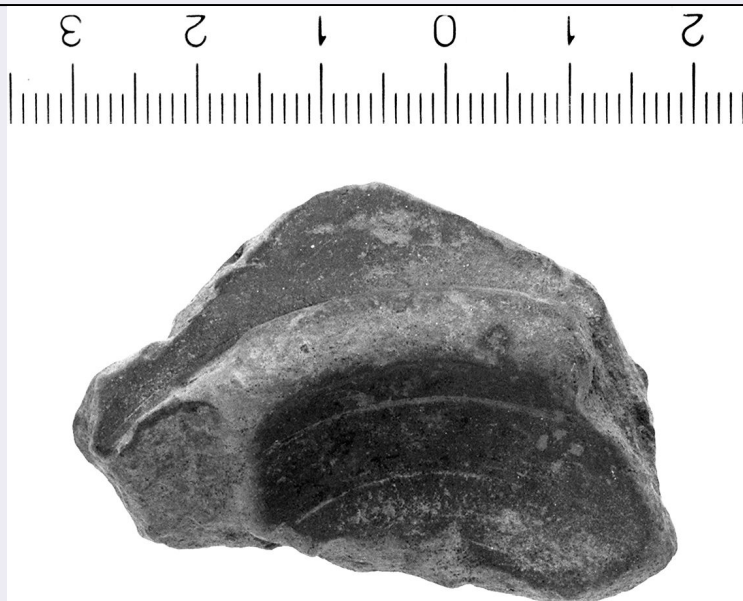


SCHEDA



CD - CODICI

TSK - Tipo di scheda	RA
LIR - Livello di ricerca	P
NCT - CODICE UNIVOCO	
NCTR - Codice regione	09
NCTN - Numero catalogo generale	00416803
ESC - Ente schedatore	CC18 (L.160/88)
ECP - Ente competente	S15

LC - LOCALIZZAZIONE

PVC - LOCALIZZAZIONE GEOGRAFICO-AMMINISTRATIVA

PVCP - Provincia	FI
PVCC - Comune	Carmignano
PVCL - Localita'	La Serra

LDC - COLLOCAZIONE SPECIFICA

LDCN - Denominazione	Laboratorio di Restauro della S.A.T.
LDCS - Specifiche	Mag.cass.MG304A

UB - UBICAZIONE

INV - INVENTARIO DI MUSEO O SOPRINTENDENZA

INVN - Numero	220094
INVD - Data	1996

RP - REPERIMENTO

LGC - PARTICELLE CATASTALI

LGCA - Data foglio	0
--------------------	---

SPR - Specifiche di reperimento	Recupero Zannoni/scarichi forse provenienti dalla Paggeria Medicea /lungo la strada Artimino-Poggio alla Malva/fianco ovest/a m.70 ca dal guardrail andando verso Poggio alla Malva
---------------------------------	---

DSC - DATI DI SCAVO

DSCF - Ente responsabile	SA FI
DSCD - Data di scavo	1982/08/01

OG - OGGETTO**OGT - OGGETTO**

OGTD - Definizione	frammento
CLS - Classe e produzione	Bucchero

DT - CRONOLOGIA**DTZ - CRONOLOGIA GENERICA**

DTZG - Secolo	sec. VI a.C.
----------------------	--------------

DTS - CRONOLOGIA SPECIFICA

DTSI - Da	599 a.C.
DTSV - Validita'	ca.
DTSF - A	500 a.C.
DTSL - Validita'	ca.
DTM - Motivazione cronologica	NR

MT - DATI TECNICI

MTC - Materia e tecnica	Bucchero
--------------------------------	----------

MIS - MISURE

MISU - Unita'	NR
MISA - Altezza	2
MISL - Larghezza	4.7

CO - CONSERVAZIONE**STC - STATO DI CONSERVAZIONE**

STCC - Stato di conservazione	frammentario
STCS - Indicazioni specifiche	Si conserva un frammento. Superficie scheggiata. Presenti alcune incrostazioni terrose.

DA - DATI ANALITICI**DES - DESCRIZIONE**

DESO - Indicazioni sull'oggetto	Fondo appena convesso; piede ad anello a profilo interno obliquo. Sul fondo esterno, linee concentriche di tornitura. Bucchero grigiastro, opaco.
--	---

TU - CONDIZIONE GIURIDICA E VINCOLI**CDG - CONDIZIONE GIURIDICA**

CDGG - Indicazione generica	proprietà Stato
------------------------------------	-----------------

DO - FONTI E DOCUMENTI DI RIFERIMENTO**FTA - FOTOGRAFIE**

FTAX - Genere	fotografie allegate
FTAP - Tipo	fotografia b.n.
FTAN - Codice identificativo	SA FI 53634

CM - COMPILAZIONE

CMP - COMPILAZIONE**CMPD - Data** 1996**CMPN - Nome compilatore** Giachi M.**FUR - Funzionario responsabile** Poggesi G.**RVM - TRASCRIZIONE PER MEMORIZZAZIONE****RVMD - Data registrazione** 0**AGG - AGGIORNAMENTO****AGGD - Data** 2000**AGGN - Nome revisore** ICCD**AGG - AGGIORNAMENTO****AGGD - Data** 2001**AGGN - Nome revisore** ICCD**AN - ANNOTAZIONI****OSS - Osservazioni**

Il materiale veniva recuperato dal signor Marco Zannoni fra l'agosto e il novembre del 1982, nelle discariche presso i campi da tennis (informazione verbale) e consegnato dallo stesso in data 28/04/1983.