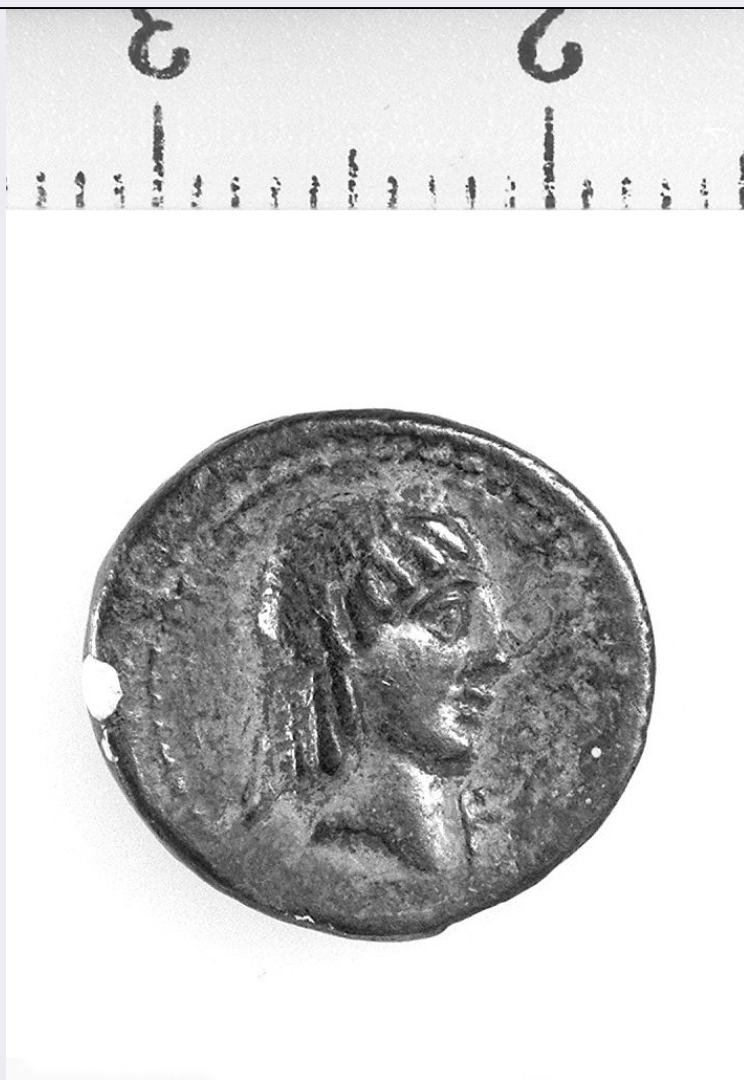


SCHEDA



CD - CODICI

TSK - Tipo di scheda	N
LIR - Livello di ricerca	P
NCT - CODICE UNIVOCO	
NCTR - Codice regione	09
NCTN - Numero catalogo generale	00417143
ESC - Ente schedatore	CC18 (L.160/88)
ECP - Ente competente	S15

LC - LOCALIZZAZIONE

PVC - LOCALIZZAZIONE GEOGRAFICO-AMMINISTRATIVA

PVCP - Provincia	SI
PVCC - Comune	Siena

LDC - COLLOCAZIONE SPECIFICA

LDCN - Denominazione	Museo Archeologico Nazionale
LDCM - Denominazione raccolta	Biblioteca Comunale, Coll. Porri
LDSC - Specifiche	Magazzino; cassetta 3, sacchetto 285

UB - UBICAZIONE**INV - INVENTARIO DI MUSEO O SOPRINTENDENZA**

INVN - Numero	369
---------------	-----

INV - INVENTARIO DI MUSEO O SOPRINTENDENZA

INVN - Numero	930
---------------	-----

OG - OGGETTO**OGT - OGGETTO**

OGTD - Definizione	quinario
--------------------	----------

DT - CRONOLOGIA**DTZ - CRONOLOGIA GENERICA**

DTZG - Secolo	I a. C.
---------------	---------

DTS - CRONOLOGIA SPECIFICA

DTSI - Da	88 a. C.
-----------	----------

DTSF - A	88 a. C.
----------	----------

DTM - Motivazione cronologica	dati epigrafici
-------------------------------	-----------------

DTM - Motivazione cronologica	bibliografia
-------------------------------	--------------

AU - DEFINIZIONE CULTURALE**EDT - EDITORI/STAMPATORI**

EDTZ - Zecca	italica
--------------	---------

EDTA - Autorita'	Magistrato monetale CALPURNIA
------------------	-------------------------------

MT - DATI TECNICI

MTC - Materia e tecnica	argento coniato
-------------------------	-----------------

MIS - MISURE

MISU - Unita'	mm.
---------------	-----

MISD - Diametro	14
-----------------	----

MISG - Peso	1,99
-------------	------

CO - CONSERVAZIONE**STC - STATO DI CONSERVAZIONE**

STCC - Stato di conservazione	mediocre
-------------------------------	----------

STCS - Indicazioni specifiche	ossidata e abrasa.
-------------------------------	--------------------

DA - DATI ANALITICI**DES - DESCRIZIONE**

DESO - Indicazioni sull'oggetto	D/ Testa laureata di Apollo a d. con boccoli calmistrati. In basso lettera alfabetica. R/ Vittoria stante a d. con palma e corona.
---------------------------------	--

ISR - ISCRIZIONI

ISRC - Classe di appartenenza	monetale
-------------------------------	----------

ISRL - Lingua	Latino
---------------	--------

ISRS - Tecnica di scrittura	a rilievo
-----------------------------	-----------

ISRT - Tipo di caratteri	lettere capitali
--------------------------	------------------

ISRP - Posizione	sul bordo
ISRI - Trascrizione	R/ PI/SO. FRUGI
ISR - ISCRIZIONI	
ISRC - Classe di appartenenza	monetale
ISRL - Lingua	Latino
ISRS - Tecnica di scrittura	a rilievo
ISRT - Tipo di caratteri	lettere capitali
ISRP - Posizione	nel campo
ISRI - Trascrizione	D/ F
TU - CONDIZIONE GIURIDICA E VINCOLI	
CDG - CONDIZIONE GIURIDICA	
CDGG - Indicazione generica	proprieta' Stato
DO - FONTI E DOCUMENTI DI RIFERIMENTO	
FTA - FOTOGRAFIE	
FTAX - Genere	fotografie allegate
FTAP - Tipo	fotografia b.n.
FTAN - Codice identificativo	SA FI 54371
FTAT - Note	particolare
FTA - FOTOGRAFIE	
FTAX - Genere	fotografie allegate
FTAP - Tipo	fotografia b.n.
FTAN - Codice identificativo	SA FI 54372
CM - COMPILAZIONE	
CMP - COMPILAZIONE	
CMPD - Data	1997
CM PN - Nome compilatore	Pasqui A.
FUR - Funzionario responsabile	Cianferoni G.C.