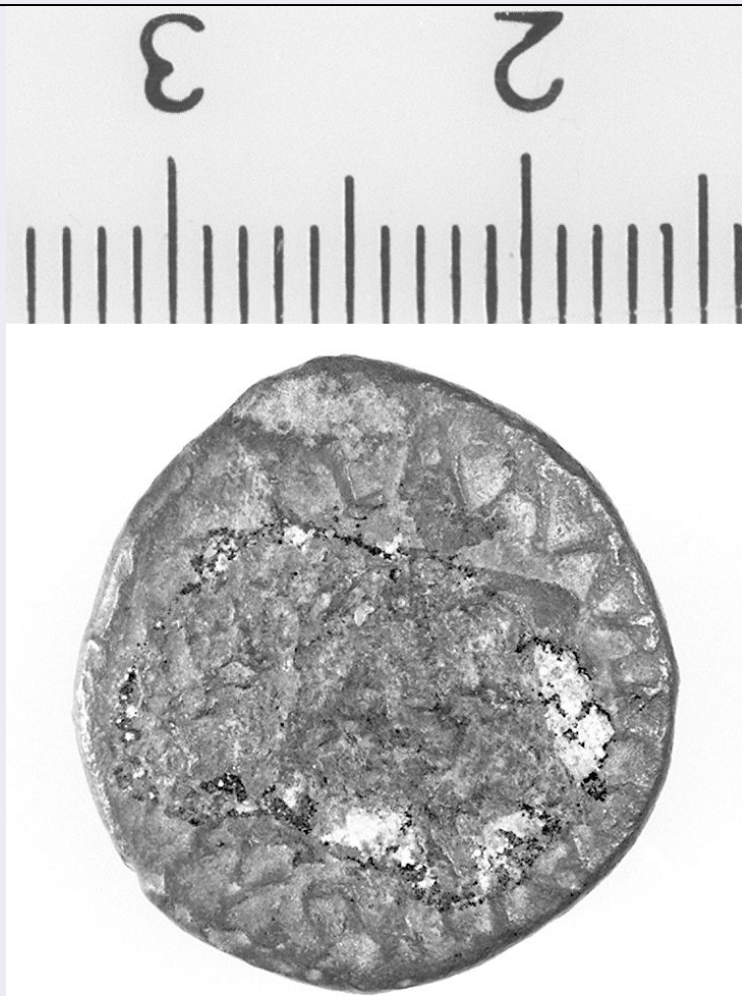


SCHEDA



CD - CODICI

| | |
|---------------------------------|-----------------|
| TSK - Tipo di scheda | N |
| LIR - Livello di ricerca | P |
| NCT - CODICE UNIVOCO | |
| NCTR - Codice regione | 09 |
| NCTN - Numero catalogo generale | 00417557 |
| ESC - Ente schedatore | CC18 (L.160/88) |
| ECP - Ente competente | S15 |

LC - LOCALIZZAZIONE

PVC - LOCALIZZAZIONE GEOGRAFICO-AMMINISTRATIVA

| | |
|------------------|-------|
| PVCP - Provincia | SI |
| PVCC - Comune | Siena |

LDC - COLLOCAZIONE SPECIFICA

| | |
|-------------------------------|--------------------------------------|
| LDCN - Denominazione | Museo Archeologico Nazionale |
| LDCM - Denominazione raccolta | Accademia dei Fisiocritici |
| LDCS - Specifiche | Magazzino, cassetta 5, sacchetto 203 |

UB - UBICAZIONE

INV - INVENTARIO DI MUSEO O SOPRINTENDENZA

INVN - Numero 317

INV - INVENTARIO DI MUSEO O SOPRINTENDENZA

INVN - Numero 880

OG - OGGETTO**OGT - OGGETTO**

OGTD - Definizione quadrante

DT - CRONOLOGIA**DTZ - CRONOLOGIA GENERICA**

DTZG - Secolo I a.C.

DTS - CRONOLOGIA SPECIFICA

DTSI - Da 3 a.C.

DTSF - A 3 a.C.

DTM - Motivazione cronologica bibliografia

DTM - Motivazione cronologica dati epigrafici

AU - DEFINIZIONE CULTURALE**EDT - EDITORI/STAMPATORI**

EDTZ - Zecca Roma

EDTA - Autorita' Magistrato monetale

MT - DATI TECNICI

MTC - Materia e tecnica bronzo coniato

MIS - MISURE

MISU - Unita' mm.

MISD - Diametro 17

MISG - Peso 2,71

CO - CONSERVAZIONE**STC - STATO DI CONSERVAZIONE**

STCC - Stato di conservazione cattivo

STCS - Indicazioni specifiche Ossidata e consunta.

DA - DATI ANALITICI**DES - DESCRIZIONE**

DESO - Indicazioni sull'oggetto D/ Incudine monetale. R/ Iscrizione al centro.

ISR - ISCRIZIONI

ISRC - Classe di appartenenza monetale

ISRL - Lingua Latino

ISRS - Tecnica di scrittura a rilievo

ISRT - Tipo di caratteri lettere capitali

ISRP - Posizione sul bordo

| | |
|--|--|
| ISRI - Trascrizione | D/ APRONIUS SISENNA III VIR R/ GALUS ME[SSAL]LA A.A.A. F.F. |
| ISR - ISCRIZIONI | |
| ISRC - Classe di appartenenza | monetale |
| ISRL - Lingua | Latino |
| ISRS - Tecnica di scrittura | a rilievo |
| ISRT - Tipo di caratteri | lettere capitali |
| ISRP - Posizione | nel campo |
| ISRI - Trascrizione | R/ S. C. |
| TU - CONDIZIONE GIURIDICA E VINCOLI | |
| CDG - CONDIZIONE GIURIDICA | |
| CDGG - Indicazione generica | proprietà Stato |
| DO - FONTI E DOCUMENTI DI RIFERIMENTO | |
| FTA - FOTOGRAFIE | |
| FTAX - Genere | fotografie allegate |
| FTAP - Tipo | fotografia b.n. |
| FTAN - Codice identificativo | SA FI 55198 |
| FTA - FOTOGRAFIE | |
| FTAX - Genere | fotografie allegate |
| FTAP - Tipo | fotografia b.n. |
| FTAN - Codice identificativo | SA FI 55197 |
| FTAT - Note | particolare |
| CM - COMPILAZIONE | |
| CMP - COMPILAZIONE | |
| CMPD - Data | 1996 |
| CMPN - Nome compilatore | Pasqui A. |
| FUR - Funzionario responsabile | Cianferoni G.C. |