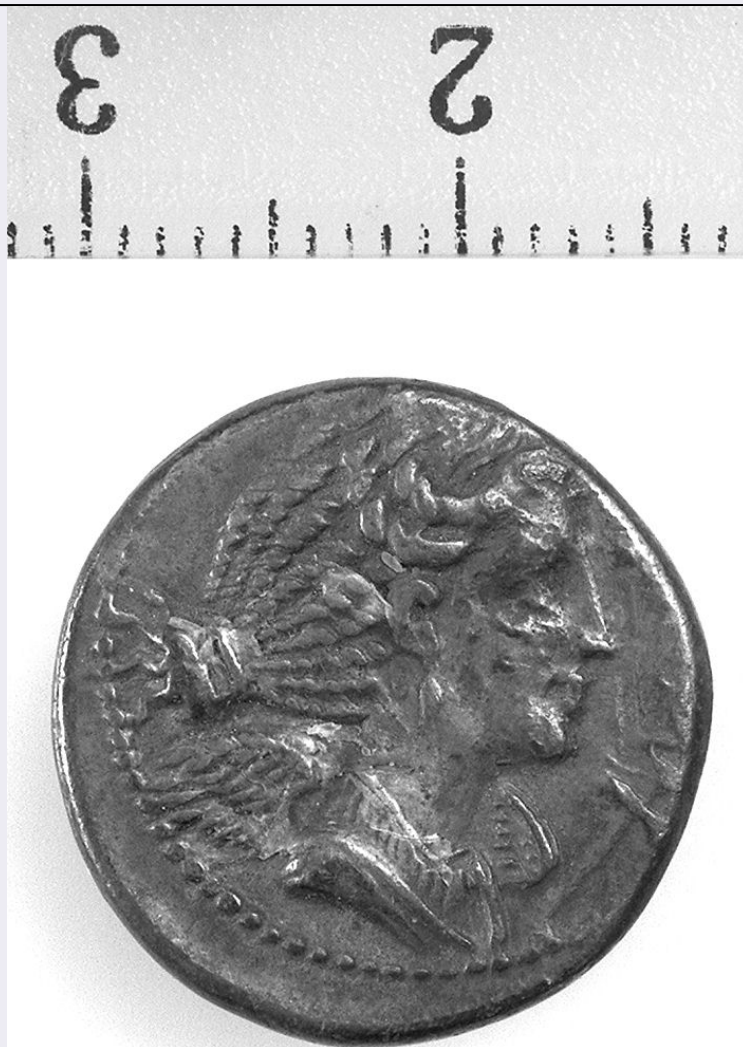


SCHEDA



CD - CODICI

TSK - Tipo di scheda	N
LIR - Livello di ricerca	P
NCT - CODICE UNIVOCO	
NCTR - Codice regione	09
NCTN - Numero catalogo generale	00417116
ESC - Ente schedatore	CC18 (L.160/88)
ECP - Ente competente	S15

LC - LOCALIZZAZIONE

PVC - LOCALIZZAZIONE GEOGRAFICO-AMMINISTRATIVA

PVCP - Provincia	SI
PVCC - Comune	Siena

LDC - COLLOCAZIONE SPECIFICA

LDCN - Denominazione	Museo Archeologico Nazionale
LDCM - Denominazione raccolta	Accademia dei Fisiocritici
LDCS - Specifiche	Magazzino, cass.4, sacch. 194

UB - UBICAZIONE**INV - INVENTARIO DI MUSEO O SOPRINTENDENZA**

INVN - Numero	1370
---------------	------

INV - INVENTARIO DI MUSEO O SOPRINTENDENZA

INVN - Numero	809
---------------	-----

OG - OGGETTO**OGT - OGGETTO**

OGTD - Definizione	denario
--------------------	---------

DT - CRONOLOGIA**DTZ - CRONOLOGIA GENERICA**

DTZG - Secolo	I a.C.
---------------	--------

DTS - CRONOLOGIA SPECIFICA

DTSI - Da	82 a.C.
-----------	---------

DTSF - A	82 a.C.
----------	---------

DTM - Motivazione cronologica	dati epigrafici
-------------------------------	-----------------

DTM - Motivazione cronologica	bibliografia
-------------------------------	--------------

AU - DEFINIZIONE CULTURALE**EDT - EDITORI/STAMPATORI**

EDTZ - Zecca	Gallia
--------------	--------

EDTA - Autorita'	Magistrato monetario
------------------	----------------------

MT - DATI TECNICI

MTC - Materia e tecnica	argento coniato
-------------------------	-----------------

MIS - MISURE

MISU - Unita'	mm.
---------------	-----

MISD - Diametro	17
-----------------	----

MISG - Peso	3,73
-------------	------

CO - CONSERVAZIONE**STC - STATO DI CONSERVAZIONE**

STCC - Stato di conservazione	buono
-------------------------------	-------

STCS - Indicazioni specifiche	Ossidata e abrasa
-------------------------------	-------------------

DA - DATI ANALITICI**DES - DESCRIZIONE**

DESO - Indicazioni sull'oggetto	D/ Busto alato della Vittoria a d.; caduceo. R/ Aquila legionaria tra due insegne.
---------------------------------	--

ISR - ISCRIZIONI

ISRC - Classe di appartenenza	monetale
-------------------------------	----------

ISRL - Lingua	Latino
---------------	--------

ISRS - Tecnica di scrittura	a rilievo
-----------------------------	-----------

ISRT - Tipo di caratteri	lettere capitali
--------------------------	------------------

ISRP - Posizione	sul bordo
ISRI - Trascrizione	R/ C. VAL. FLA./IMPERAT.
ISR - ISCRIZIONI	
ISRC - Classe di appartenenza	monetale
ISRL - Lingua	Latino
ISRS - Tecnica di scrittura	a rilievo
ISRT - Tipo di caratteri	lettere capitali
ISRP - Posizione	nel campo
ISRI - Trascrizione	R/ EX S. C. / H P
TU - CONDIZIONE GIURIDICA E VINCOLI	
CDG - CONDIZIONE GIURIDICA	
CDGG - Indicazione generica	proprieta' Stato
DO - FONTI E DOCUMENTI DI RIFERIMENTO	
FTA - FOTOGRAFIE	
FTAX - Genere	fotografie allegate
FTAP - Tipo	fotografia b.n.
FTAN - Codice identificativo	SA FI 54317
FTAT - Note	particolare
FTA - FOTOGRAFIE	
FTAX - Genere	fotografie allegate
FTAP - Tipo	fotografia b.n.
FTAN - Codice identificativo	SA FI 54318
CM - COMPILAZIONE	
CMP - COMPILAZIONE	
CMPD - Data	1996
CMPN - Nome compilatore	Pasqui A.
FUR - Funzionario responsabile	Cianferoni G.C.