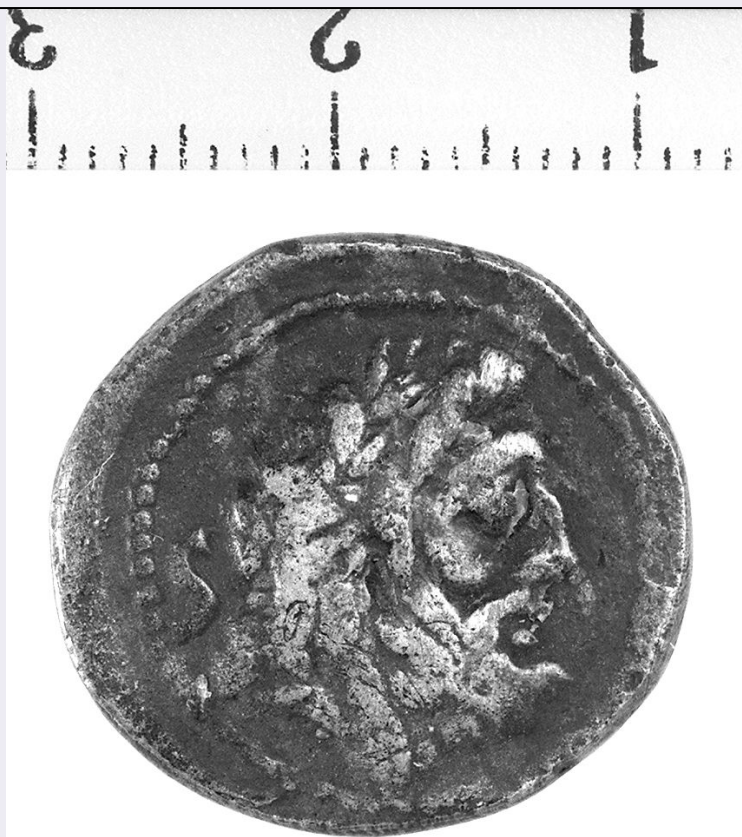


SCHEDA



CD - CODICI

TSK - Tipo di scheda	N
LIR - Livello di ricerca	P
NCT - CODICE UNIVOCO	
NCTR - Codice regione	09
NCTN - Numero catalogo generale	00417075
ESC - Ente schedatore	CC18 (L.160/88)
ECP - Ente competente	S15

LC - LOCALIZZAZIONE

PVC - LOCALIZZAZIONE GEOGRAFICO-AMMINISTRATIVA

PVCP - Provincia	SI
PVCC - Comune	Siena

LDC - COLLOCAZIONE SPECIFICA

LDCN - Denominazione	Museo Archeologico Nazionale
LDCM - Denominazione raccolta	Accademia dei Fisiocritici
LDCS - Specifiche	Magazzino; cassetta 3, sacchetto 260

UB - UBICAZIONE

INV - INVENTARIO DI MUSEO O SOPRINTENDENZA

INVN - Numero	812
---------------	-----

INV - INVENTARIO DI MUSEO O SOPRINTENDENZA

INVN - Numero	851
OG - OGGETTO	
OGT - OGGETTO	
OGTD - Definizione	semisse
DT - CRONOLOGIA	
DTZ - CRONOLOGIA GENERICA	
DTZG - Secolo	II a. C.
DTS - CRONOLOGIA SPECIFICA	
DTSI - Da	100 a. C.
DTSF - A	100 a. C.
DTM - Motivazione cronologica	NR
AU - DEFINIZIONE CULTURALE	
EDT - EDITORI/STAMPATORI	
EDTZ - Zecca	Roma
EDTA - Autorita'	Magistrato monetale ABURIA
MT - DATI TECNICI	
MTC - Materia e tecnica	bronzo coniato
MIS - MISURE	
MISU - Unita'	mm.
MISD - Diametro	21
MISG - Peso	7,92
CO - CONSERVAZIONE	
STC - STATO DI CONSERVAZIONE	
STCC - Stato di conservazione	mediocre
STCS - Indicazioni specifiche	ossidata e abrasa.
DA - DATI ANALITICI	
DES - DESCRIZIONE	
DESO - Indicazioni sull'oggetto	D/ Testa di Giove laureato a d.; segno di valore..R/ Prua di nave.; segnodi valore.
ISR - ISCRIZIONI	
ISRC - Classe di appartenenza	monetale
ISRL - Lingua	Latino
ISRS - Tecnica di scrittura	a rilievo
ISRT - Tipo di caratteri	lettere capitali
ISRP - Posizione	nel campo
ISRI - Trascrizione	D/ S R/ M. ACILI
ISR - ISCRIZIONI	
ISRC - Classe di appartenenza	monetale
ISRL - Lingua	Latino

ISRS - Tecnica di scrittura	a rilievo
ISRT - Tipo di caratteri	lettere capitali
ISRP - Posizione	in esergo
ISRI - Trascrizione	R/ ROMA
TU - CONDIZIONE GIURIDICA E VINCOLI	
CDG - CONDIZIONE GIURIDICA	
CDGG - Indicazione generica	proprieta' Stato
DO - FONTI E DOCUMENTI DI RIFERIMENTO	
FTA - FOTOGRAFIE	
FTAX - Genere	fotografie allegate
FTAP - Tipo	fotografia b.n.
FTAN - Codice identificativo	SA FI 54235
FTAT - Note	particolare
FTA - FOTOGRAFIE	
FTAX - Genere	fotografie allegate
FTAP - Tipo	fotografia b.n.
FTAN - Codice identificativo	SA FI 54236
CM - COMPILAZIONE	
CMP - COMPILAZIONE	
CMPD - Data	1997
CMPN - Nome compilatore	Pasqui A.
FUR - Funzionario responsabile	Cianferoni G.C.