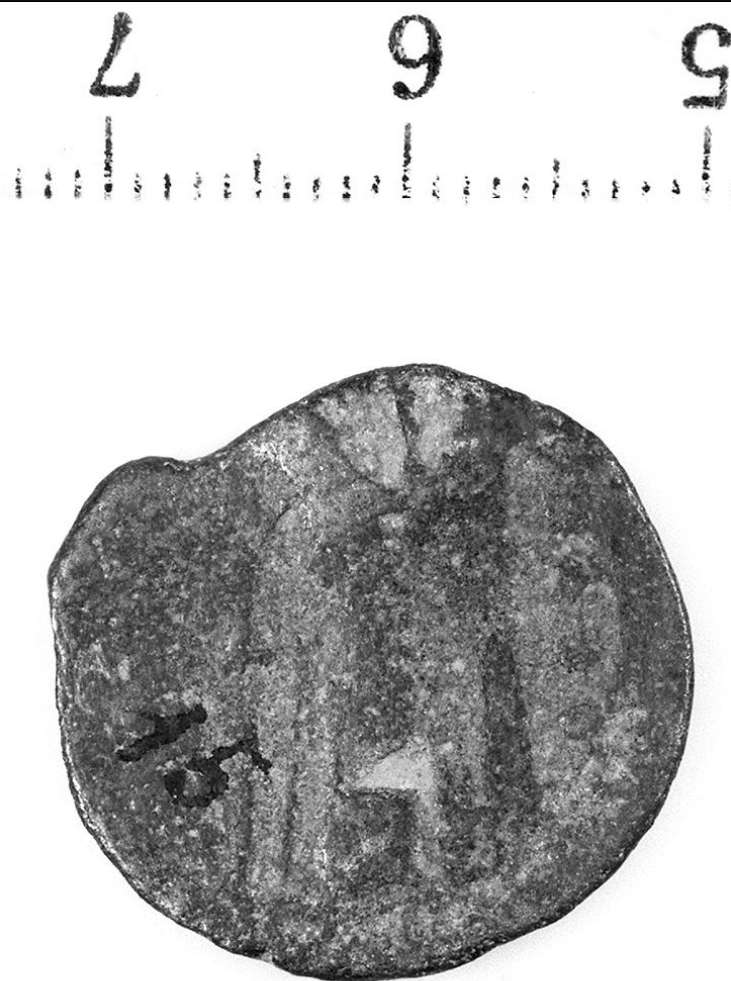


SCHEDA



CD - CODICI

TSK - Tipo di scheda	N
LIR - Livello di ricerca	P
NCT - CODICE UNIVOCO	
NCTR - Codice regione	09
NCTN - Numero catalogo generale	00418216
ESC - Ente schedatore	CC18 (L.160/88)
ECP - Ente competente	S15

LC - LOCALIZZAZIONE

PVC - LOCALIZZAZIONE GEOGRAFICO-AMMINISTRATIVA

PVCP - Provincia	SI
PVCC - Comune	Siena

LDC - COLLOCAZIONE SPECIFICA

LDCN - Denominazione	Museo Archeologico Nazionale
LDCM - Denominazione raccolta	Biblioteca Comunale
LDCS - Specifiche	Magazzino, cass. 1N, sacch. 1B

UB - UBICAZIONE

INV - INVENTARIO DI MUSEO O SOPRINTENDENZA

INVN - Numero P5

OG - OGGETTO**OGT - OGGETTO**

OGTD - Definizione Triente

DT - CRONOLOGIA**DTZ - CRONOLOGIA GENERICA**

DTZG - Secolo III-I a.C.

DTS - CRONOLOGIA SPECIFICA

DTSI - Da 217 a.C.

DTSV - Validita' post

DTSF - A 89 a.C.

DTSL - Validita' ante

DTM - Motivazione cronologica bibliografia

DTM - Motivazione cronologica dati epigrafici

AU - DEFINIZIONE CULTURALE**EDT - EDITORI/STAMPATORI**

EDTZ - Zecca Roma

EDTA - Autorita' Senato

MT - DATI TECNICI

MTC - Materia e tecnica bronzo coniato

MIS - MISURE

MISU - Unita' mm.

MISD - Diametro 20

MISG - Peso 3,90

MISV - Varie serie onciale

CO - CONSERVAZIONE**STC - STATO DI CONSERVAZIONE**

STCC - Stato di conservazione cattivo

STCS - Indicazioni specifiche Ossidata, lacunosa; consunta.

DA - DATI ANALITICI**DES - DESCRIZIONE**DESO - Indicazioni sull'oggetto D/ Testa galeata di Minerva a ds.; sopra ^{oooo} R/ Prua a ds.; sotto ^{oooo}**TU - CONDIZIONE GIURIDICA E VINCOLI****CDG - CONDIZIONE GIURIDICA**

CDGG - Indicazione generica proprieta' Stato

DO - FONTI E DOCUMENTI DI RIFERIMENTO**FTA - FOTOGRAFIE**

FTAX - Genere	fotografie allegate
FTAP - Tipo	fotografia b.n.
FTAN - Codice identificativo	SA FI 56498
FTAT - Note	particolare
FTA - FOTOGRAFIE	
FTAX - Genere	fotografie allegate
FTAP - Tipo	fotografia b.n.
FTAN - Codice identificativo	SA FI 56499
CM - COMPILAZIONE	
CMP - COMPILAZIONE	
CMPD - Data	1996
CMPN - Nome compilatore	Pasqui A.
FUR - Funzionario responsabile	Cianferoni G.C.