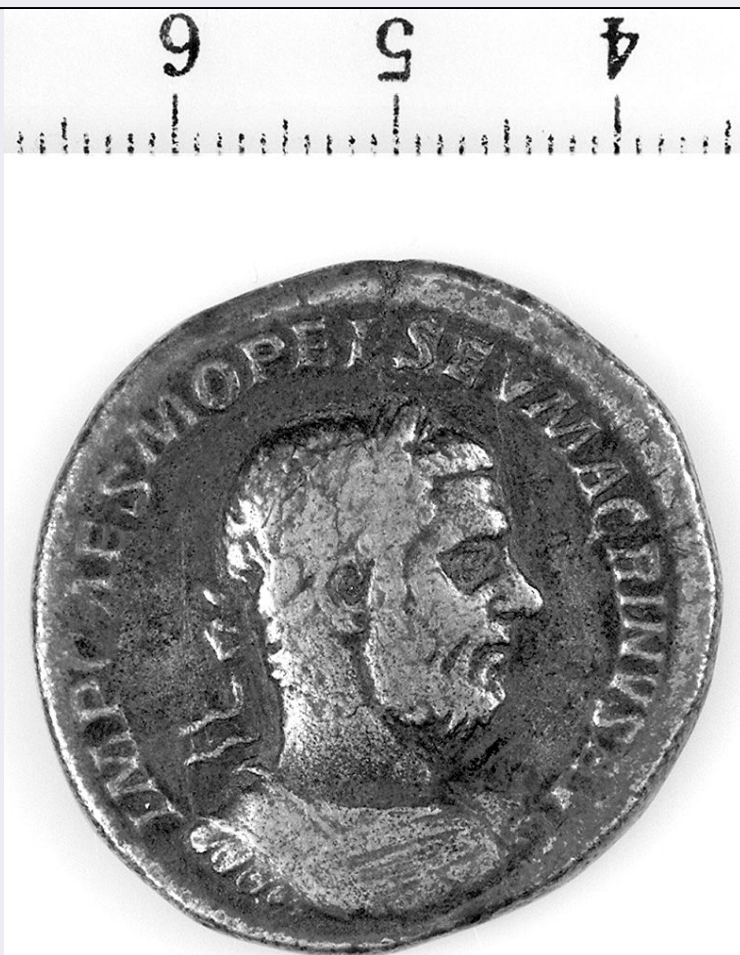


SCHEDA



CD - CODICI

TSK - Tipo di scheda	N
LIR - Livello di ricerca	P
NCT - CODICE UNIVOCO	
NCTR - Codice regione	09
NCTN - Numero catalogo generale	00419544
ESC - Ente schedatore	CC18 (L.160/88)
ECP - Ente competente	S15

LC - LOCALIZZAZIONE

PVC - LOCALIZZAZIONE GEOGRAFICO-AMMINISTRATIVA

PVCP - Provincia	SI
PVCC - Comune	Siena

LDC - COLLOCAZIONE SPECIFICA

LDCN - Denominazione	Museo Archeologico Nazionale
LDCM - Denominazione raccolta	Accademia dei Fisiocritici
LDCS - Specifiche	Magazzino; cassetta n.10; sacchetto 9

UB - UBICAZIONE

INV - INVENTARIO DI MUSEO O SOPRINTENDENZA

INVN - Numero	NM208
---------------	-------

OG - OGGETTO**OGT - OGGETTO**

OGTD - Definizione	sesterzio
---------------------------	-----------

DT - CRONOLOGIA**DTZ - CRONOLOGIA GENERICA**

DTZG - Secolo	III d. C.
----------------------	-----------

DTS - CRONOLOGIA SPECIFICA

DTSI - Da	217 d. C.
------------------	-----------

DTSF - A	217 d. C.
-----------------	-----------

DTM - Motivazione cronologica	dati epigrafici
--------------------------------------	-----------------

DTM - Motivazione cronologica	bibliografia
--------------------------------------	--------------

AU - DEFINIZIONE CULTURALE**EDT - EDITORI/STAMPATORI**

EDTZ - Zecca	Roma
---------------------	------

EDTA - Autorita'	Senato
-------------------------	--------

MT - DATI TECNICI

MTC - Materia e tecnica	bronzo coniato
--------------------------------	----------------

MIS - MISURE

MISU - Unita'	mm.
----------------------	-----

MISD - Diametro	31
------------------------	----

MISG - Peso	25,70
--------------------	-------

CO - CONSERVAZIONE**STC - STATO DI CONSERVAZIONE**

STCC - Stato di conservazione	buono
--------------------------------------	-------

STCS - Indicazioni specifiche	ossidata.
--------------------------------------	-----------

DA - DATI ANALITICI**DES - DESCRIZIONE**

DESO - Indicazioni sull'oggetto	D/ Busto di Macrino, con aspetto anziano e lunga barba, laureato e corazzato volto a d. R/ La Salus assisa a s., in atto di nutrire con la patera il serpe che si svolge dall'ara.
--	--

ISR - ISCRIZIONI

ISRC - Classe di appartenenza	monetale
--------------------------------------	----------

ISRL - Lingua	Latino
----------------------	--------

ISRS - Tecnica di scrittura	a rilievo
------------------------------------	-----------

ISRT - Tipo di caratteri	lettere capitali
---------------------------------	------------------

ISRP - Posizione	sul bordo
-------------------------	-----------

ISRI - Trascrizione	D/ IMP. CAES. M. OPEL. SEV. MACRINUS AUG. R/ PONTIF. MAX. TR. P. P. P.
----------------------------	--

ISR - ISCRIZIONI

ISRC - Classe di appartenenza	monetale
ISRL - Lingua	Latino
ISRS - Tecnica di scrittura	a rilievo
ISRT - Tipo di caratteri	lettere capitali
ISRP - Posizione	in esergo
ISRI - Trascrizione	R/ S. C.

TU - CONDIZIONE GIURIDICA E VINCOLI

CDG - CONDIZIONE GIURIDICA

CDGG - Indicazione generica	proprietà Stato
------------------------------------	-----------------

DO - FONTI E DOCUMENTI DI RIFERIMENTO

FTA - FOTOGRAFIE

FTAX - Genere	fotografie allegate
FTAP - Tipo	fotografia b.n.
FTAN - Codice identificativo	SA FI 59031
FTAT - Note	particolare

FTA - FOTOGRAFIE

FTAX - Genere	fotografie allegate
FTAP - Tipo	fotografia b.n.
FTAN - Codice identificativo	SA FI 59032

CM - COMPILAZIONE

CMP - COMPILAZIONE

CMPD - Data	1996
CMPN - Nome compilatore	Mannelli N.
FUR - Funzionario responsabile	Cianferoni G.C.

AN - ANNOTAZIONI

OSS - Osservazioni	Serie monetale coniata da Commodo nei primi anni di regno.
---------------------------	--