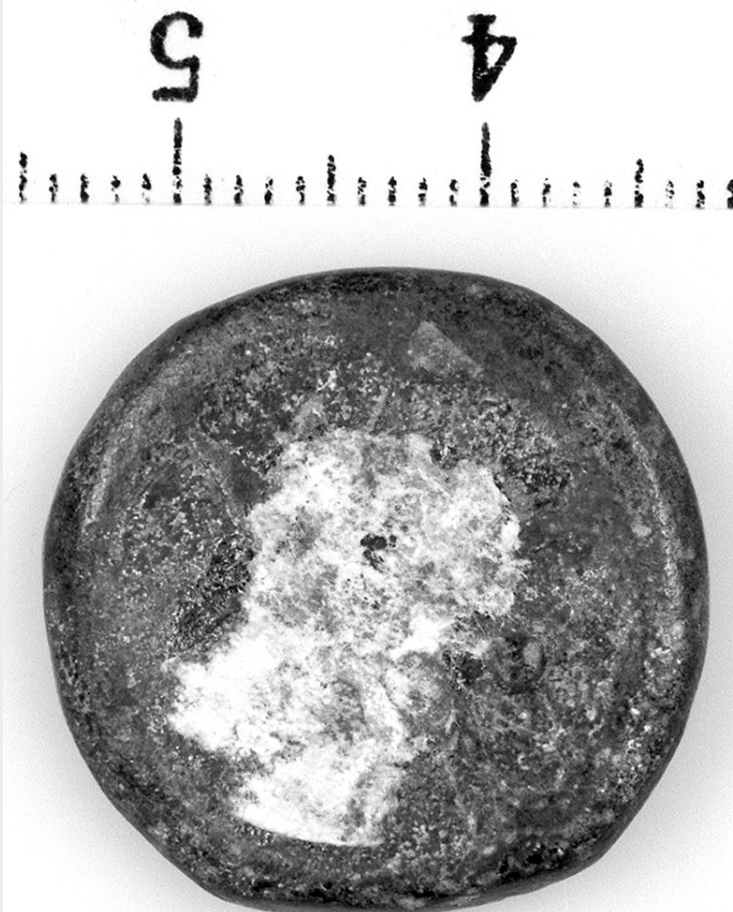


# SCHEDA



## CD - CODICI

TSK - Tipo di scheda	N
LIR - Livello di ricerca	P
<b>NCT - CODICE UNIVOCO</b>	
NCTR - Codice regione	09
NCTN - Numero catalogo generale	00419695
ESC - Ente schedatore	CC18 (L.160/88)
ECP - Ente competente	S15

## LC - LOCALIZZAZIONE

### PVC - LOCALIZZAZIONE GEOGRAFICO-AMMINISTRATIVA

PVCP - Provincia	SI
PVCC - Comune	Siena

### LDC - COLLOCAZIONE SPECIFICA

LDCN - Denominazione	Museo Archeologico Nazionale
LDCM - Denominazione raccolta	ignota
LDCS - Specifiche	Vetrina n. 14.

## UB - UBICAZIONE

### INV - INVENTARIO DI MUSEO O SOPRINTENDENZA

INVN - Numero	104 rosso
---------------	-----------

**INV - INVENTARIO DI MUSEO O SOPRINTENDENZA**

INVN - Numero	2731
---------------	------

**OG - OGGETTO****OGT - OGGETTO**

OGTD - Definizione	oncia
--------------------	-------

**DT - CRONOLOGIA****DTZ - CRONOLOGIA GENERICA**

DTZG - Secolo	III a. C.
---------------	-----------

**DTS - CRONOLOGIA SPECIFICA**

DTSI - Da	240 a. C.
-----------	-----------

DTSV - Validita'	ca.
------------------	-----

DTSF - A	225 a. C.
----------	-----------

DTSL - Validita'	ca.
------------------	-----

DTM - Motivazione cronologica	bibliografia
-------------------------------	--------------

**AU - DEFINIZIONE CULTURALE****EDT - EDITORI/STAMPATORI**

EDTZ - Zecca	Etruria Settentr. interna; serie cd. Ruota/Ancora
--------------	---

**MT - DATI TECNICI**

MTC - Materia e tecnica	bronzo coniato
-------------------------	----------------

**MIS - MISURE**

MISU - Unita'	mm.
---------------	-----

MISD - Diametro	22
-----------------	----

MISG - Peso	9,40
-------------	------

**CO - CONSERVAZIONE****STC - STATO DI CONSERVAZIONE**

STCC - Stato di conservazione	mediocre
-------------------------------	----------

STCS - Indicazioni specifiche	Ossidata.
-------------------------------	-----------

**DA - DATI ANALITICI****DES - DESCRIZIONE**

DESO - Indicazioni sull'oggetto	D/ Ruota a quattro raggi e anello in rilievo. R/ Ancora, 1 globetto e anello in rilievo.
---------------------------------	--

**TU - CONDIZIONE GIURIDICA E VINCOLI****CDG - CONDIZIONE GIURIDICA**

CDGG - Indicazione generica	proprietà Stato
-----------------------------	-----------------

**DO - FONTI E DOCUMENTI DI RIFERIMENTO****FTA - FOTOGRAFIE**

FTAX - Genere	fotografie allegate
---------------	---------------------

FTAP - Tipo	fotografia b.n.
-------------	-----------------

FTAN - Codice identificativo	SA FI 59331
------------------------------	-------------

FTAT - Note	particolare
-------------	-------------

**FTA - FOTOGRAFIE****FTAX - Genere** fotografie allegate**FTAP - Tipo** fotografia b.n.**FTAN - Codice identificativo** SA FI 59332**CM - COMPILAZIONE****CMP - COMPILAZIONE****CMPD - Data** 1996**CMPN - Nome compilatore** Mannelli N.**FUR - Funzionario  
responsabile** Cianferoni G.C.