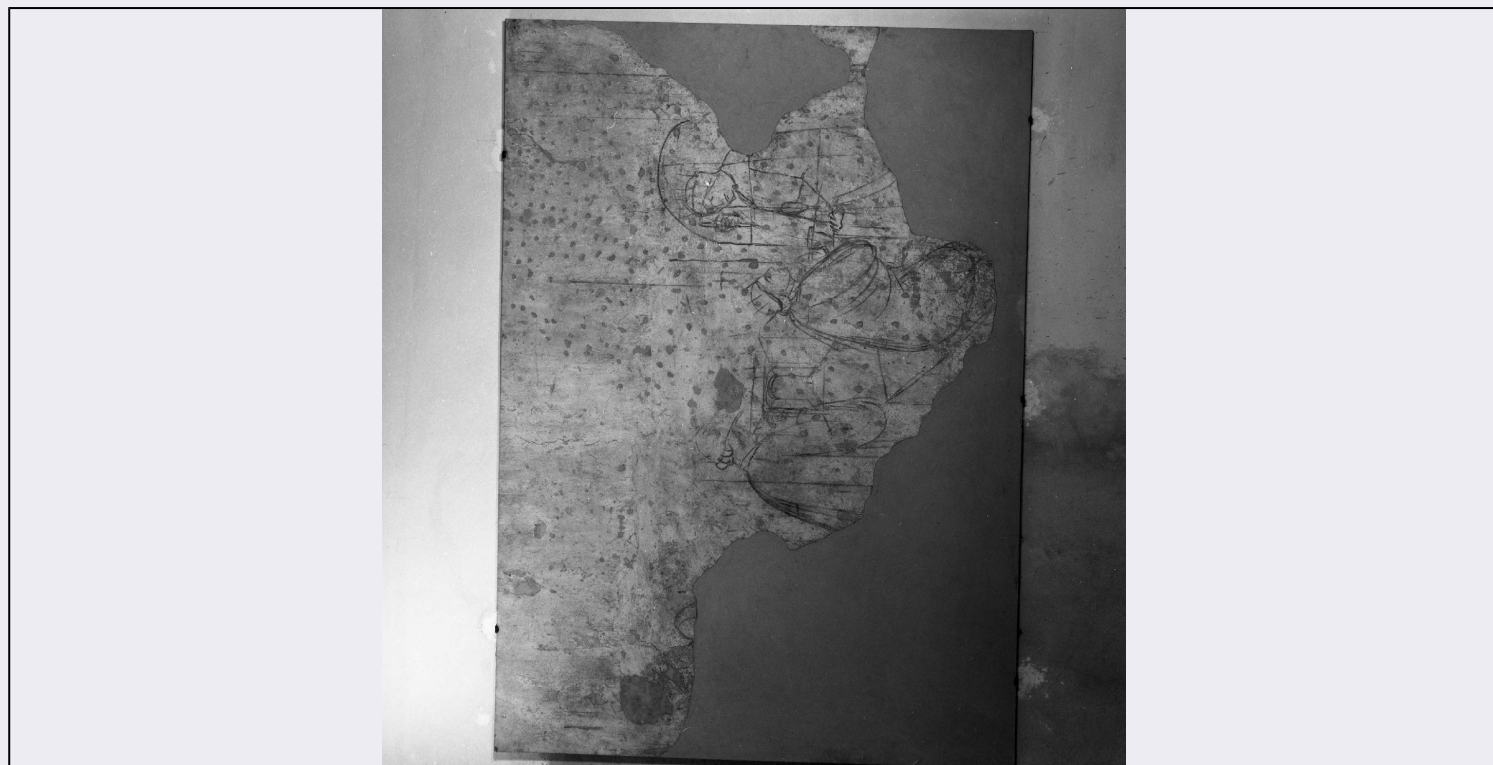


SCHEDA



CD - CODICI

TSK - Tipo di scheda	N
LIR - Livello di ricerca	P
NCT - CODICE UNIVOCO	
NCTR - Codice regione	09
NCTN - Numero catalogo generale	00416984
ESC - Ente schedatore	CC18 (L.160/88)
ECP - Ente competente	S15

LC - LOCALIZZAZIONE

PVC - LOCALIZZAZIONE GEOGRAFICO-AMMINISTRATIVA

PVCP - Provincia	SI
PVCC - Comune	Siena

LDC - COLLOCAZIONE SPECIFICA

LDCN - Denominazione	Museo Archeologico Nazionale
LDCS - Specifiche	Magazzino, cass. 2, sacch. 17

UB - UBICAZIONE

INV - INVENTARIO DI MUSEO O SOPRINTENDENZA

INVN - Numero	2782
---------------	------

INV - INVENTARIO DI MUSEO O SOPRINTENDENZA

INVN - Numero	9
---------------	---

OG - OGGETTO

OGT - OGGETTO

OGTD - Definizione	triente
--------------------	---------

DT - CRONOLOGIA

DTZ - CRONOLOGIA GENERICA	
DTZG - Secolo	IV-III a.C
DTS - CRONOLOGIA SPECIFICA	
DTSI - Da	335 a.C.
DTSF - A	286 a.C.
DTM - Motivazione cronologica	analisi stilistica
DTM - Motivazione cronologica	bibliografia
AU - DEFINIZIONE CULTURALE	
EDT - EDITORI/STAMPATORI	
EDTZ - Zecca	Roma
EDTA - Autorita'	Senato
MT - DATI TECNICI	
MTC - Materia e tecnica	bronzo fuso
MIS - MISURE	
MISU - Unita'	mm.
MISD - Diametro	41
MISG - Peso	77,25
CO - CONSERVAZIONE	
STC - STATO DI CONSERVAZIONE	
STCC - Stato di conservazione	mediocre
STCS - Indicazioni specifiche	Ossid.; abr.
DA - DATI ANALITICI	
DES - DESCRIZIONE	
DESO - Indicazioni sull'oggetto	D/ Testa di Minerva a sin. con elmo attico crestato. R/ Prua a ds.; sotto ^{oooo}
TU - CONDIZIONE GIURIDICA E VINCOLI	
CDG - CONDIZIONE GIURIDICA	
CDGG - Indicazione generica	proprieta' Stato
DO - FONTI E DOCUMENTI DI RIFERIMENTO	
FTA - FOTOGRAFIE	
FTAX - Genere	fotografie allegate
FTAP - Tipo	fotografia b.n.
FTAN - Codice identificativo	SA FI 54054
FTAT - Note	particolare
FTA - FOTOGRAFIE	
FTAX - Genere	fotografie allegate
FTAP - Tipo	fotografia b.n.
FTAN - Codice identificativo	SA FI 54055
CM - COMPILAZIONE	

CMP - COMPILAZIONE	
CMPD - Data	1996
CMPN - Nome compilatore	Alessandra Pasqui
FUR - Funzionario responsabile	Cianferoni G.C.
AN - ANNOTAZIONI	
OSS - Osservazioni	Serie librare