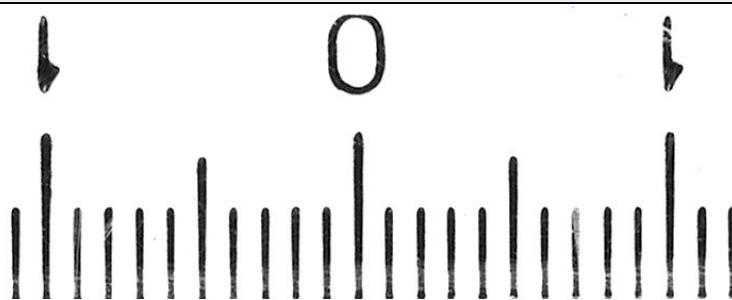


# SCHEDA



## CD - CODICI

TSK - Tipo di scheda	N
LIR - Livello di ricerca	P
NCT - CODICE UNIVOCO	
NCTR - Codice regione	09
NCTN - Numero catalogo generale	00415635
ESC - Ente schedatore	CC18 (L.160/88)
ECP - Ente competente	S15

## LC - LOCALIZZAZIONE

### PVC - LOCALIZZAZIONE GEOGRAFICO-AMMINISTRATIVA

PVCP - Provincia	FI
PVCC - Comune	Carmignano
PVCL - Localita'	La Serra

### LDC - COLLOCAZIONE SPECIFICA

LDCN - Denominazione	Laboratorio di Restauro della S.A.T.
LDCS - Specifiche	Mag.cass.MG127A

## UB - UBICAZIONE

INV - INVENTARIO DI MUSEO O SOPRINTENDENZA	
INVN - Numero	215733
INVD - Data	1996
RP - REPERIMENTO	
LGC - PARTICELLE CATASTALI	
LGCA - Data foglio	0
SPR - Specifiche di reperimento	75A34
DSC - DATI DI SCAVO	
DSCF - Ente responsabile	SA FI
DSCA - Autori dello scavo	Nicosia F.
DSCD - Data di scavo	1975/01/01
OG - OGGETTO	
OGT - OGGETTO	
OGTD - Definizione	Denario
DT - CRONOLOGIA	
DTZ - CRONOLOGIA GENERICA	
DTZG - Secolo	II a.C.
DTZS - Frazione di secolo	secondo quarto
DTS - CRONOLOGIA SPECIFICA	
DTSI - Da	174 a.C.
DTSV - Validita'	ca.
DTSF - A	150 a.C.
DTSL - Validita'	ca.
DTM - Motivazione cronologica	NR
AU - DEFINIZIONE CULTURALE	
EDT - EDITORI/STAMPATORI	
EDTZ - Zecca	Zecca di Roma
MT - DATI TECNICI	
MTC - Materia e tecnica	Argento coniato
MIS - MISURE	
MISU - Unita'	mm.
MISD - Diametro	18
MISG - Peso	4
CO - CONSERVAZIONE	
STC - STATO DI CONSERVAZIONE	
STCC - Stato di conservazione	mediocre
STCS - Indicazioni specifiche	Integro. Coperto da una patina nerastra.
DA - DATI ANALITICI	
DES - DESCRIZIONE	

<b>DESO - Indicazioni sull'oggetto</b>	D/Testa elmata di Roma a destra; dietro X. R/Vittoria in biga a destra, con frusta nella mano destra e redini nella sinistra.
<b>TU - CONDIZIONE GIURIDICA E VINCOLI</b>	
<b>CDG - CONDIZIONE GIURIDICA</b>	
<b>CDGG - Indicazione generica</b>	proprieta' Stato
<b>DO - FONTI E DOCUMENTI DI RIFERIMENTO</b>	
<b>FTA - FOTOGRAFIE</b>	
<b>FTAX - Genere</b>	fotografie allegate
<b>FTAP - Tipo</b>	fotografia b.n.
<b>FTAN - Codice identificativo</b>	SA FI 53050
<b>FTAT - Note</b>	particolare
<b>FTA - FOTOGRAFIE</b>	
<b>FTAX - Genere</b>	fotografie allegate
<b>FTAP - Tipo</b>	fotografia b.n.
<b>FTAN - Codice identificativo</b>	SA FI 53051
<b>CM - COMPILAZIONE</b>	
<b>CMP - COMPILAZIONE</b>	
<b>CMPD - Data</b>	1996
<b>CM PN - Nome compilatore</b>	Giachi M.
<b>FUR - Funzionario responsabile</b>	Poggesi G.
<b>RVM - TRASCRIZIONE PER MEMORIZZAZIONE</b>	
<b>RVMD - Data registrazione</b>	0
<b>AN - ANNOTAZIONI</b>	
<b>OSS - Osservazioni</b>	Lo scavo è stato eseguito nel corso del 1975.