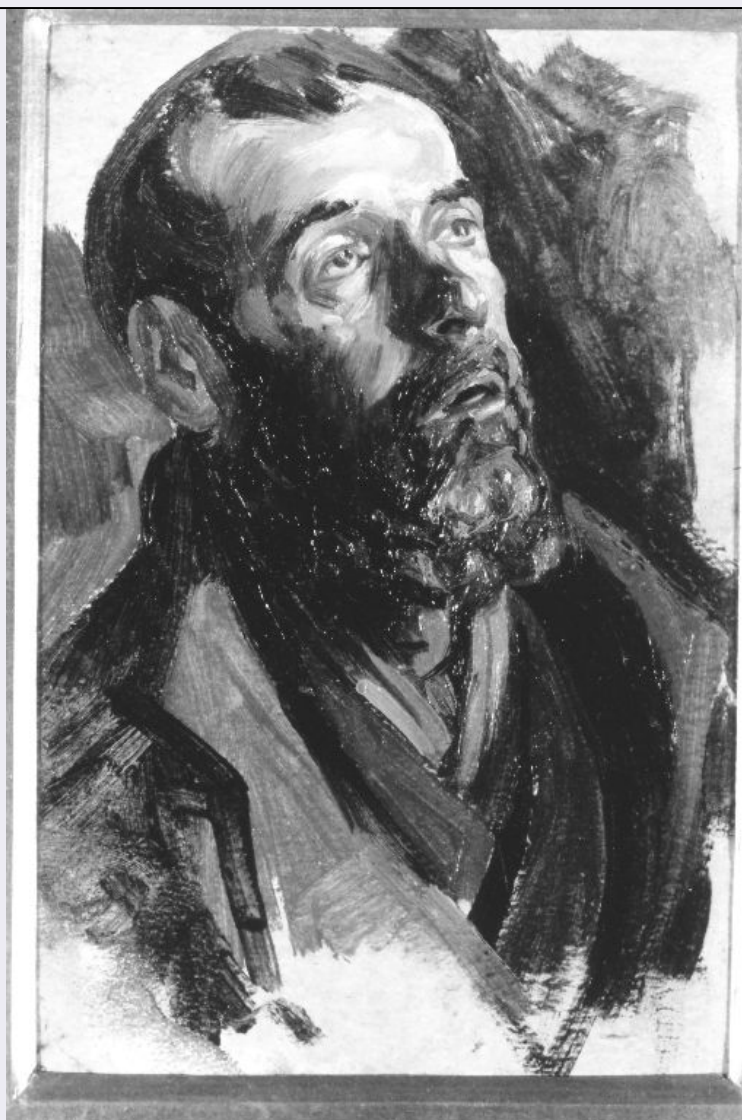


SCHEDA



CD - CODICI

| | |
|---------------------------------|-----------------|
| TSK - Tipo di scheda | N |
| LIR - Livello di ricerca | P |
| NCT - CODICE UNIVOCO | |
| NCTR - Codice regione | 09 |
| NCTN - Numero catalogo generale | 00416973 |
| ESC - Ente schedatore | CC18 (L.160/88) |
| ECP - Ente competente | S15 |

LC - LOCALIZZAZIONE

PVC - LOCALIZZAZIONE GEOGRAFICO-AMMINISTRATIVA

| | |
|------------------|-------|
| PVCP - Provincia | SI |
| PVCC - Comune | Siena |

LDC - COLLOCAZIONE SPECIFICA

| | |
|-------------------------------|------------------------------|
| LDCN - Denominazione | Museo Archeologico Nazionale |
| LDCM - Denominazione raccolta | Accademia dei Fisiocritici |
| LDSC - Specifiche | Magazzino, cass.2, sacch. 17 |

| | |
|---|---|
| UB - UBICAZIONE | |
| INV - INVENTARIO DI MUSEO O SOPRINTENDENZA | |
| INVN - Numero | 635 |
| INV - INVENTARIO DI MUSEO O SOPRINTENDENZA | |
| INVN - Numero | 74 |
| OG - OGGETTO | |
| OGT - OGGETTO | |
| OGTD - Definizione | sestante |
| DT - CRONOLOGIA | |
| DTZ - CRONOLOGIA GENERICA | |
| DTZG - Secolo | IV-III a.C |
| DTZS - Frazione di secolo | fine/inizio |
| DTS - CRONOLOGIA SPECIFICA | |
| DTSI - Da | 335 a.C. |
| DTSV - Validita' | post |
| DTSF - A | 286 a.C. |
| DTSL - Validita' | ante |
| DTM - Motivazione cronologica | analisi stilistica |
| DTM - Motivazione cronologica | bibliografia |
| AU - DEFINIZIONE CULTURALE | |
| EDT - EDITORI/STAMPATORI | |
| EDTZ - Zecca | Roma |
| EDTA - Autorita' | Senato |
| MT - DATI TECNICI | |
| MTC - Materia e tecnica | bronzo fuso |
| MIS - MISURE | |
| MISU - Unita' | mm. |
| MISD - Diametro | 35 |
| MISG - Peso | 41,5 |
| MISV - Varie | serie librare |
| CO - CONSERVAZIONE | |
| STC - STATO DI CONSERVAZIONE | |
| STCC - Stato di conservazione | cattivo |
| STCS - Indicazioni specifiche | Abr; ossid. incr. |
| DA - DATI ANALITICI | |
| DES - DESCRIZIONE | |
| DESO - Indicazioni sull'oggetto | D/ Testa di Mercurio a sin. con petaso alato; sotto °° R/Prua a ds.; sotto °° |
| TU - CONDIZIONE GIURIDICA E VINCOLI | |

| | |
|--|---------------------|
| CDG - CONDIZIONE GIURIDICA | |
| CDGG - Indicazione generica | proprieta' Stato |
| DO - FONTI E DOCUMENTI DI RIFERIMENTO | |
| FTA - FOTOGRAFIE | |
| FTAX - Genere | fotografie allegate |
| FTAP - Tipo | fotografia b.n. |
| FTAN - Codice identificativo | SA FI 54032 |
| FTAT - Note | particolare |
| FTA - FOTOGRAFIE | |
| FTAX - Genere | fotografie allegate |
| FTAP - Tipo | fotografia b.n. |
| FTAN - Codice identificativo | SA FI 54033 |
| CM - COMPILAZIONE | |
| CMP - COMPILAZIONE | |
| CMPD - Data | 1996 |
| CMPN - Nome compilatore | Pasqui A. |
| FUR - Funzionario responsabile | Cianferoni G.C. |