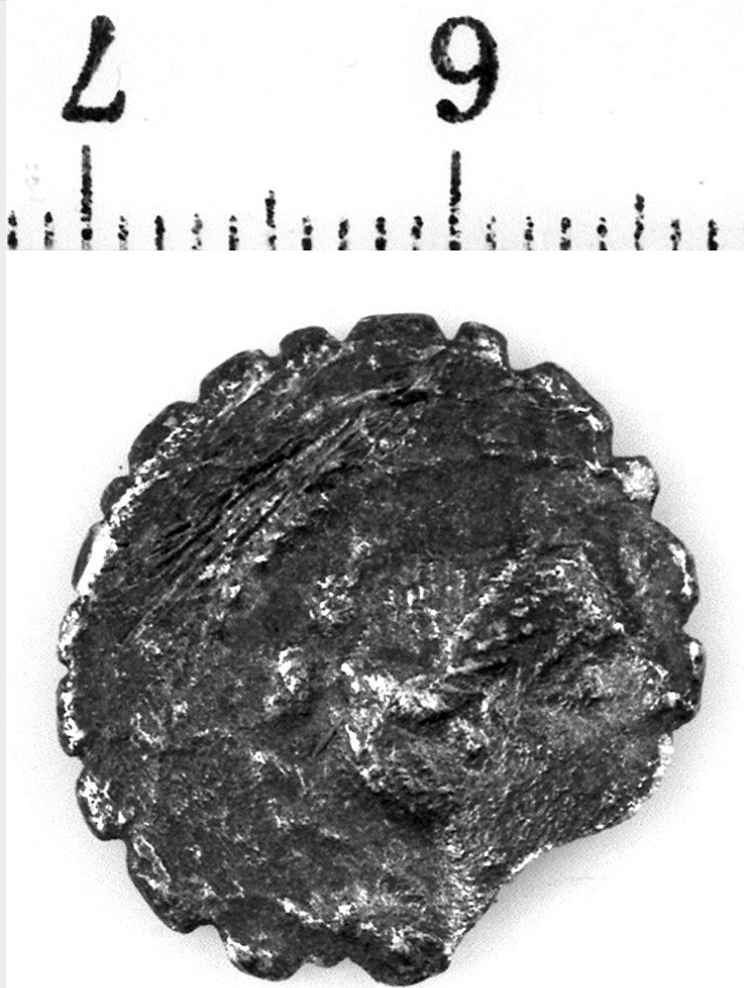


# SCHEDA



## CD - CODICI

TSK - Tipo di scheda	N
LIR - Livello di ricerca	P
NCT - CODICE UNIVOCO	
NCTR - Codice regione	09
NCTN - Numero catalogo generale	00418247
ESC - Ente schedatore	CC18 (L.160/88)
ECP - Ente competente	S15

## LC - LOCALIZZAZIONE

### PVC - LOCALIZZAZIONE GEOGRAFICO-AMMINISTRATIVA

PVCP - Provincia	SI
PVCC - Comune	Siena

### LDC - COLLOCAZIONE SPECIFICA

LDCN - Denominazione	Museo Archeologico Nazionale
LDCS - Specifiche	Magazzino, cassetta 1N, sacchetto 2B

## UB - UBICAZIONE

### INV - INVENTARIO DI MUSEO O SOPRINTENDENZA

INVN - Numero	P36
---------------	-----

**OG - OGGETTO****OGT - OGGETTO**

<b>OGTD - Definizione</b>	denario serrato
---------------------------	-----------------

**DT - CRONOLOGIA****DTZ - CRONOLOGIA GENERICA**

<b>DTZG - Secolo</b>	I a.C.
----------------------	--------

**DTS - CRONOLOGIA SPECIFICA**

<b>DTSI - Da</b>	80 a.C.
------------------	---------

<b>DTSF - A</b>	80 a.C.
-----------------	---------

<b>DTM - Motivazione cronologica</b>	dati epigrafici
--------------------------------------	-----------------

<b>DTM - Motivazione cronologica</b>	bibliografia
--------------------------------------	--------------

**AU - DEFINIZIONE CULTURALE****EDT - EDITORI/STAMPATORI**

<b>EDTZ - Zecca</b>	Roma
---------------------	------

<b>EDTA - Autorita'</b>	Magistrato monetario
-------------------------	----------------------

**MT - DATI TECNICI**

<b>MTC - Materia e tecnica</b>	argento coniato
--------------------------------	-----------------

**MIS - MISURE**

<b>MISU - Unita'</b>	mm.
----------------------	-----

<b>MISD - Diametro</b>	18
------------------------	----

<b>MISG - Peso</b>	3,02
--------------------	------

**CO - CONSERVAZIONE****STC - STATO DI CONSERVAZIONE**

<b>STCC - Stato di conservazione</b>	cattivo
--------------------------------------	---------

<b>STCS - Indicazioni specifiche</b>	Ossidata; abrasa e lacunosa.
--------------------------------------	------------------------------

**DA - DATI ANALITICI****DES - DESCRIZIONE**

<b>DESO - Indicazioni sull'oggetto</b>	D/ Busto di Diana a d. R/Vittoria su biga a ds. Sotto le zampe dei cavalli: XXXV
--	--

**ISR - ISCRIZIONI**

<b>ISRC - Classe di appartenenza</b>	monetale
--------------------------------------	----------

<b>ISRL - Lingua</b>	Latino
----------------------	--------

<b>ISRS - Tecnica di scrittura</b>	a rilievo
------------------------------------	-----------

<b>ISRT - Tipo di caratteri</b>	lettere capitali
---------------------------------	------------------

<b>ISRP - Posizione</b>	nel campo
-------------------------	-----------

<b>ISRI - Trascrizione</b>	D/ [S. C.] R/ TI. CLA[D. TI. F./ AP. N.]
----------------------------	--

**TU - CONDIZIONE GIURIDICA E VINCOLI****CDG - CONDIZIONE GIURIDICA**

<b>CDGG - Indicazione</b>	
---------------------------	--

generica

proprieta' Stato

## DO - FONTI E DOCUMENTI DI RIFERIMENTO

### FTA - FOTOGRAFIE

**FTAX - Genere**

fotografie allegate

**FTAP - Tipo**

fotografia b.n.

**FTAN - Codice identificativo**

SA FI 56560

**FTAT - Note**

particolare

### FTA - FOTOGRAFIE

**FTAX - Genere**

fotografie allegate

**FTAP - Tipo**

fotografia b.n.

**FTAN - Codice identificativo**

SA FI 56561

## CM - COMPILAZIONE

### CMP - COMPILAZIONE

**CMPD - Data**

1996

**CMPN - Nome compilatore**

Pasqui A.

**FUR - Funzionario  
responsabile**

Cianferoni G.C.