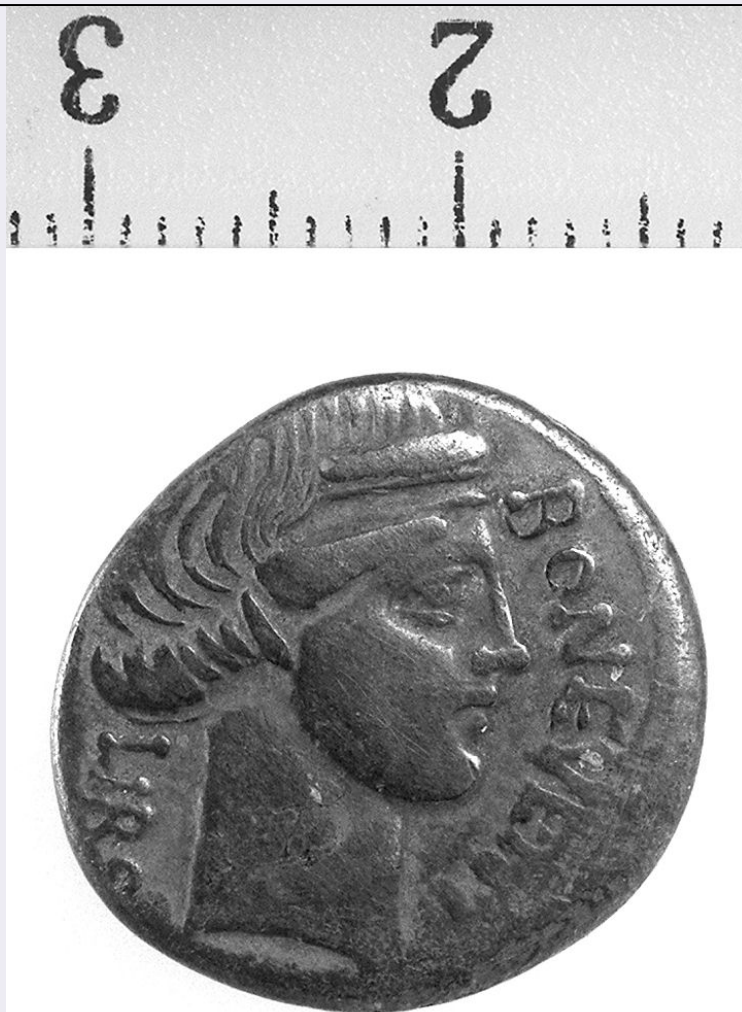


SCHEDA



CD - CODICI

TSK - Tipo di scheda	N
LIR - Livello di ricerca	P
NCT - CODICE UNIVOCO	
NCTR - Codice regione	09
NCTN - Numero catalogo generale	00417110
ESC - Ente schedatore	CC18 (L.160/88)
ECP - Ente competente	S15

LC - LOCALIZZAZIONE

PVC - LOCALIZZAZIONE GEOGRAFICO-AMMINISTRATIVA

PVCP - Provincia	SI
PVCC - Comune	Siena

LDC - COLLOCAZIONE SPECIFICA

LDCN - Denominazione	Museo Archeologico Nazionale
LDCM - Denominazione raccolta	Biblioteca Comunale, Coll. Porri
LDCS - Specifiche	Magazzino; cassetta 4, sacchetto 179

UB - UBICAZIONE

INV - INVENTARIO DI MUSEO O SOPRINTENDENZA

INVN - Numero 1321

INV - INVENTARIO DI MUSEO O SOPRINTENDENZA

INVN - Numero 760

OG - OGGETTO**OGT - OGGETTO**

OGTD - Definizione denaro

DT - CRONOLOGIA**DTZ - CRONOLOGIA GENERICA**

DTZG - Secolo I a. C.

DTS - CRONOLOGIA SPECIFICA

DTSI - Da 71 a. C.

DTSF - A 71 a. C.

DTM - Motivazione cronologica dati epigrafici

DTM - Motivazione cronologica bibliografia

AU - DEFINIZIONE CULTURALE**EDT - EDITORI/STAMPATORI**

EDTZ - Zecca Roma

EDTA - Autorita' Magistrato monetale SCRIBONIA

MT - DATI TECNICI

MTC - Materia e tecnica argento coniato

MIS - MISURE

MISU - Unita' mm.

MISD - Diametro 18

MISG - Peso 3,66

CO - CONSERVAZIONE**STC - STATO DI CONSERVAZIONE**

STCC - Stato di conservazione buono

STCS - Indicazioni specifiche ossidata e abrasa.

DA - DATI ANALITICI**DES - DESCRIZIONE**

DESO - Indicazioni sull'oggetto D/ Testa diadematata del Bonus Eventus a d.. R/ Puteale Scribonio con ghirlande e due lire. Sotto: tenaglia.

ISR - ISCRIZIONI

ISRC - Classe di appartenenza monetale

ISRL - Lingua Latino

ISRS - Tecnica di scrittura a rilievo

ISRT - Tipo di caratteri lettere capitali

ISRP - Posizione nel campo

ISRI - Trascrizione

D/ BON. EVENT. LIBO R/ PUTEAL [S]CRIBON.

TU - CONDIZIONE GIURIDICA E VINCOLI**CDG - CONDIZIONE GIURIDICA****CDGG - Indicazione
generica**

proprieta' Stato

DO - FONTI E DOCUMENTI DI RIFERIMENTO**FTA - FOTOGRAFIE****FTAX - Genere**

fotografie allegate

FTAP - Tipo

fotografia b.n.

FTAN - Codice identificativo

SA FI 54305

FTAT - Note

particolare

FTA - FOTOGRAFIE**FTAX - Genere**

fotografie allegate

FTAP - Tipo

fotografia b.n.

FTAN - Codice identificativo

SA FI 54306

CM - COMPILAZIONE**CMP - COMPILAZIONE****CMPD - Data**

1997

CMPN - Nome compilatore

Pasqui A.

**FUR - Funzionario
responsabile**

Cianferoni G.C.