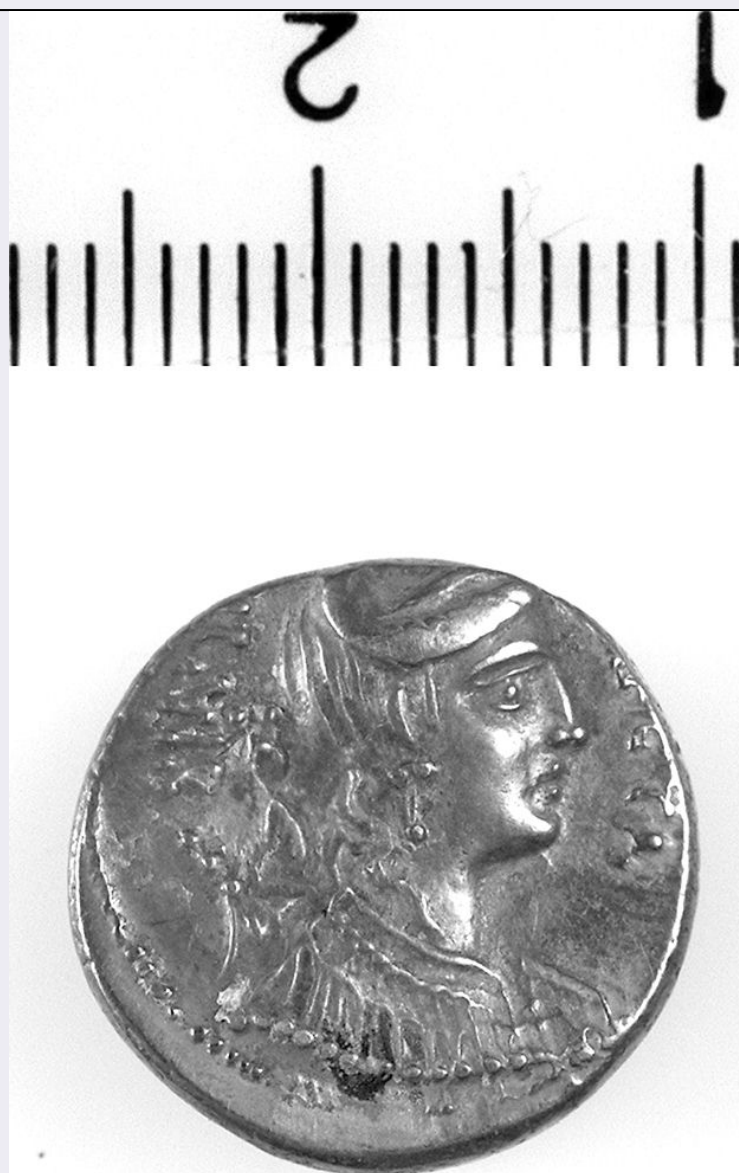


SCHEDA



CD - CODICI

TSK - Tipo di scheda	N
LIR - Livello di ricerca	P
NCT - CODICE UNIVOCO	
NCTR - Codice regione	09
NCTN - Numero catalogo generale	00417482
ESC - Ente schedatore	CC18 (L.160/88)
ECP - Ente competente	S15

LC - LOCALIZZAZIONE

PVC - LOCALIZZAZIONE GEOGRAFICO-AMMINISTRATIVA

PVCP - Provincia	SI
PVCC - Comune	Siena

LDC - COLLOCAZIONE SPECIFICA

LDCN - Denominazione	Museo Archeologico Nazionale
----------------------	------------------------------

LDCM - Denominazione raccolta	Accademia dei Fisiocritici
LDCS - Specifiche	Magazzino; cassetta 3, sacchetto 323
UB - UBICAZIONE	
INV - INVENTARIO DI MUSEO O SOPRINTENDENZA	
INVN - Numero	1081
INV - INVENTARIO DI MUSEO O SOPRINTENDENZA	
INVN - Numero	520
OG - OGGETTO	
OGT - OGGETTO	
OGTD - Definizione	denario
DT - CRONOLOGIA	
DTZ - CRONOLOGIA GENERICA	
DTZG - Secolo	I a. C.
DTS - CRONOLOGIA SPECIFICA	
DTSI - Da	71 a. C.
DTSF - A	71 a. C.
DTM - Motivazione cronologica	dati epigrafici
DTM - Motivazione cronologica	bibliografia
AU - DEFINIZIONE CULTURALE	
EDT - EDITORI/STAMPATORI	
EDTZ - Zecca	Roma
EDTA - Autorita'	Magistrato monetale HOSIDIA
MT - DATI TECNICI	
MTC - Materia e tecnica	argento coniato
MIS - MISURE	
MISU - Unita'	mm.
MISD - Diametro	16
MISG - Peso	3,77
CO - CONSERVAZIONE	
STC - STATO DI CONSERVAZIONE	
STCC - Stato di conservazione	mediocre
STCS - Indicazioni specifiche	ossidata e abrasa.
DA - DATI ANALITICI	
DES - DESCRIZIONE	
DESO - Indicazioni sull'oggetto	D/ Testa diadematata di Diana a d. R/ Il cinghiale calidonio ferito da una freccia e assalito da un cane.
ISR - ISCRIZIONI	
ISRC - Classe di appartenenza	monetale

ISRL - Lingua	Latino
ISRS - Tecnica di scrittura	a rilievo
ISRT - Tipo di caratteri	lettere capitali
ISRP - Posizione	sul bordo
ISRI - Trascrizione	D/ [G]ETA [I]II VIR
ISR - ISCRIZIONI	
ISRC - Classe di appartenenza	monetale
ISRL - Lingua	Latino
ISRS - Tecnica di scrittura	a rilievo
ISRT - Tipo di caratteri	lettere capitali
ISRP - Posizione	in esergo
ISRI - Trascrizione	R/ C. HOSID[I. C. F.]
TU - CONDIZIONE GIURIDICA E VINCOLI	
CDG - CONDIZIONE GIURIDICA	
CDGG - Indicazione generica	proprietà Stato
DO - FONTI E DOCUMENTI DI RIFERIMENTO	
FTA - FOTOGRAFIE	
FTAX - Genere	fotografie allegate
FTAP - Tipo	fotografia b.n.
FTAN - Codice identificativo	SA FI 55047
FTAT - Note	particolare
FTA - FOTOGRAFIE	
FTAX - Genere	fotografie allegate
FTAP - Tipo	fotografia b.n.
FTAN - Codice identificativo	SA FI 55048
CM - COMPILAZIONE	
CMP - COMPILAZIONE	
CMPD - Data	1997
CMPN - Nome compilatore	Pasqui A.
FUR - Funzionario responsabile	Cianferoni G.C.