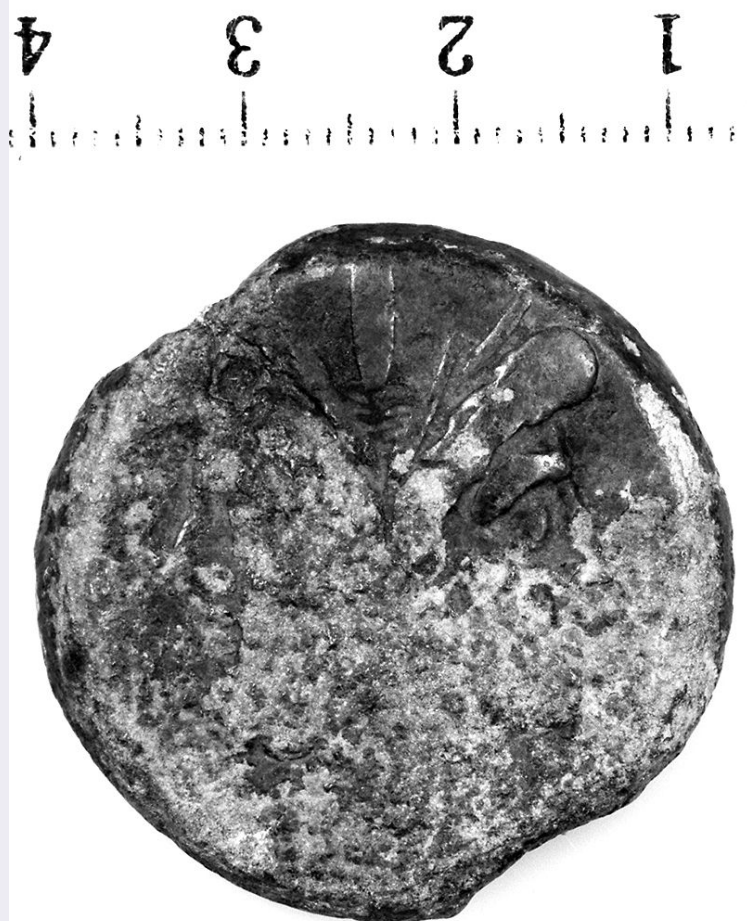


# SCHEDA



## CD - CODICI

TSK - Tipo di scheda	N
LIR - Livello di ricerca	P
<b>NCT - CODICE UNIVOCO</b>	
NCTR - Codice regione	09
NCTN - Numero catalogo generale	00416997
ESC - Ente schedatore	CC18 (L.160/88)
ECP - Ente competente	S15

## LC - LOCALIZZAZIONE

### PVC - LOCALIZZAZIONE GEOGRAFICO-AMMINISTRATIVA

PVCP - Provincia	SI
PVCC - Comune	Siena

### LDC - COLLOCAZIONE SPECIFICA

LDCN - Denominazione	Museo Archeologico Nazionale
LDCM - Denominazione raccolta	Accademia dei Fisiocritici
LDCS - Specifiche	Magazzino, cass.2, sacch. 31

## UB - UBICAZIONE

### INV - INVENTARIO DI MUSEO O SOPRINTENDENZA

INVN - Numero	201
---------------	-----

**INV - INVENTARIO DI MUSEO O SOPRINTENDENZA**

INVN - Numero	762
---------------	-----

**OG - OGGETTO****OGT - OGGETTO**

OGTD - Definizione	asse
--------------------	------

**DT - CRONOLOGIA****DTZ - CRONOLOGIA GENERICA**

DTZG - Secolo	III a.C.
---------------	----------

**DTS - CRONOLOGIA SPECIFICA**

DTSI - Da	268 a.C.
-----------	----------

DTSV - Validita'	post
------------------	------

DTSF - A	217 a.C.
----------	----------

DTSL - Validita'	ante
------------------	------

DTM - Motivazione cronologica	analisi stilistica
-------------------------------	--------------------

DTM - Motivazione cronologica	bibliografia
-------------------------------	--------------

**AU - DEFINIZIONE CULTURALE****EDT - EDITORI/STAMPATORI**

EDTZ - Zecca	Roma
--------------	------

EDTA - Autorita'	senato
------------------	--------

**MT - DATI TECNICI**

MTC - Materia e tecnica	bronzo coniato
-------------------------	----------------

**MIS - MISURE**

MISU - Unita'	mm.
---------------	-----

MISD - Diametro	32
-----------------	----

MISG - Peso	35,35
-------------	-------

MISV - Varie	serie sestantale
--------------	------------------

**CO - CONSERVAZIONE****STC - STATO DI CONSERVAZIONE**

STCC - Stato di conservazione	cattivo
-------------------------------	---------

STCS - Indicazioni specifiche	Abraso; scheggiato
-------------------------------	--------------------

**DA - DATI ANALITICI****DES - DESCRIZIONE**

DESO - Indicazioni sull'oggetto	D/ Testa di Giano; sopra I R/ Prua a ds; sopra corona.
---------------------------------	--

**TU - CONDIZIONE GIURIDICA E VINCOLI****CDG - CONDIZIONE GIURIDICA**

CDGG - Indicazione generica	proprieta' Stato
-----------------------------	------------------

**DO - FONTI E DOCUMENTI DI RIFERIMENTO****FTA - FOTOGRAFIE**

<b>FTAX - Genere</b>	fotografie allegate
<b>FTAP - Tipo</b>	fotografia b.n.
<b>FTAN - Codice identificativo</b>	SA FI 54079
<b>FTAT - Note</b>	particolare
<b>FTA - FOTOGRAFIE</b>	
<b>FTAX - Genere</b>	fotografie allegate
<b>FTAP - Tipo</b>	fotografia b.n.
<b>FTAN - Codice identificativo</b>	SA FI 54080
<b>CM - COMPILAZIONE</b>	
<b>CMP - COMPILAZIONE</b>	
<b>CMPD - Data</b>	1996
<b>CMPN - Nome compilatore</b>	Pasqui A.
<b>FUR - Funzionario responsabile</b>	Cianferoni G.C.