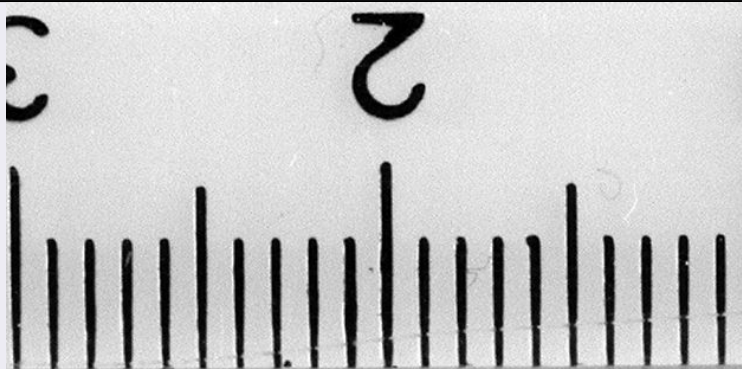


# SCHEDA



## CD - CODICI

|                                 |                 |
|---------------------------------|-----------------|
| TSK - Tipo di scheda            | N               |
| LIR - Livello di ricerca        | P               |
| <b>NCT - CODICE UNIVOCO</b>     |                 |
| NCTR - Codice regione           | 09              |
| NCTN - Numero catalogo generale | 00417397        |
| ESC - Ente schedatore           | CC18 (L.160/88) |
| ECP - Ente competente           | S15             |

## LC - LOCALIZZAZIONE

### PVC - LOCALIZZAZIONE GEOGRAFICO-AMMINISTRATIVA

|                  |       |
|------------------|-------|
| PVCP - Provincia | SI    |
| PVCC - Comune    | Siena |

### LDC - COLLOCAZIONE SPECIFICA

|                      |                              |
|----------------------|------------------------------|
| LDCN - Denominazione | Museo Archeologico Nazionale |
|----------------------|------------------------------|

|   |   |
|---|---|
| <b>LDCM - Denominazione raccolta</b>              | Biblioteca Comunale Coll. Porri   |
| <b>LDCS - Specifiche</b>                          | Magazzino; cassetta 3, sacchetto 329  |
| <b>UB - UBICAZIONE</b>                            |   |
| <b>INV - INVENTARIO DI MUSEO O SOPRINTENDENZA</b> |   |
| <b>INVN - Numero</b>                              | 1121  |
| <b>INV - INVENTARIO DI MUSEO O SOPRINTENDENZA</b> |   |
| <b>INVN - Numero</b>                              | 560   |
| <b>OG - OGGETTO</b>                               |   |
| <b>OGT - OGGETTO</b>                              |   |
| <b>OGTD - Definizione</b>                         | denario   |
| <b>DT - CRONOLOGIA</b>                            |   |
| <b>DTZ - CRONOLOGIA GENERICA</b>                  |   |
| <b>DTZG - Secolo</b>                              | I a. C.   |
| <b>DTS - CRONOLOGIA SPECIFICA</b>                 |   |
| <b>DTSI - Da</b>                                  | 59 a. C.  |
| <b>DTSF - A</b>                                   | 59 a. C.  |
| <b>DTM - Motivazione cronologica</b>              | dati epigrafici   |
| <b>DTM - Motivazione cronologica</b>              | bibliografia  |
| <b>AU - DEFINIZIONE CULTURALE</b>                 |   |
| <b>EDT - EDITORI/STAMPATORI</b>                   |   |
| <b>EDTZ - Zecca</b>                               | Roma  |
| <b>EDTA - Autorita'</b>                           | Magistrato monetale IUNIA   |
| <b>MT - DATI TECNICI</b>                          |   |
| <b>MTC - Materia e tecnica</b>                    | argento coniato   |
| <b>MIS - MISURE</b>                               |   |
| <b>MISU - Unita'</b>                              | mm.   |
| <b>MISD - Diametro</b>                            | 17  |
| <b>MISG - Peso</b>                                | 4,08  |
| <b>CO - CONSERVAZIONE</b>                         |   |
| <b>STC - STATO DI CONSERVAZIONE</b>               |   |
| <b>STCC - Stato di conservazione</b>              | buono   |
| <b>STCS - Indicazioni specifiche</b>              | ossidata  |
| <b>DA - DATI ANALITICI</b>                        |   |
| <b>DES - DESCRIZIONE</b>                          |   |
| <b>DESO - Indicazioni sull'oggetto</b>            | D/ Testa della Libertà a d. R/ IL console Lucio Giunio Bruto il Vecchio, gradiente a s. tra due littori e preceduto da un araldo. |
| <b>ISR - ISCRIZIONI</b>                           |   |
| <b>ISRC - Classe di appartenenza</b>              | monetale  |

|  |                       |
|--|-----------------------|
| <b>ISRL - Lingua</b>                         | Latino                |
| <b>ISRS - Tecnica di scrittura</b>           | a rilievo             |
| <b>ISRT - Tipo di caratteri</b>              | lettere capitali      |
| <b>ISRP - Posizione</b>                      | sul bordo             |
| <b>ISRI - Trascrizione</b>                   | D/ LIBERTAS R/ BRUTUS |
| <b>TU - CONDIZIONE GIURIDICA E VINCOLI</b>   |                       |
| <b>CDG - CONDIZIONE GIURIDICA</b>            |                       |
| <b>CDGG - Indicazione generica</b>           | proprieta' Stato      |
| <b>DO - FONTI E DOCUMENTI DI RIFERIMENTO</b> |                       |
| <b>FTA - FOTOGRAFIE</b>                      |                       |
| <b>FTAX - Genere</b>                         | fotografie allegate   |
| <b>FTAP - Tipo</b>                           | fotografia b.n.       |
| <b>FTAN - Codice identificativo</b>          | SA FI 54877           |
| <b>FTAT - Note</b>                           | particolare           |
| <b>FTA - FOTOGRAFIE</b>                      |                       |
| <b>FTAX - Genere</b>                         | fotografie allegate   |
| <b>FTAP - Tipo</b>                           | fotografia b.n.       |
| <b>FTAN - Codice identificativo</b>          | SA FI 54878           |
| <b>CM - COMPILAZIONE</b>                     |                       |
| <b>CMP - COMPILAZIONE</b>                    |                       |
| <b>CMPD - Data</b>                           | 1997                  |
| <b>CMPN - Nome compilatore</b>               | Pasqui A.             |
| <b>FUR - Funzionario responsabile</b>        | Cianferoni G.C.       |