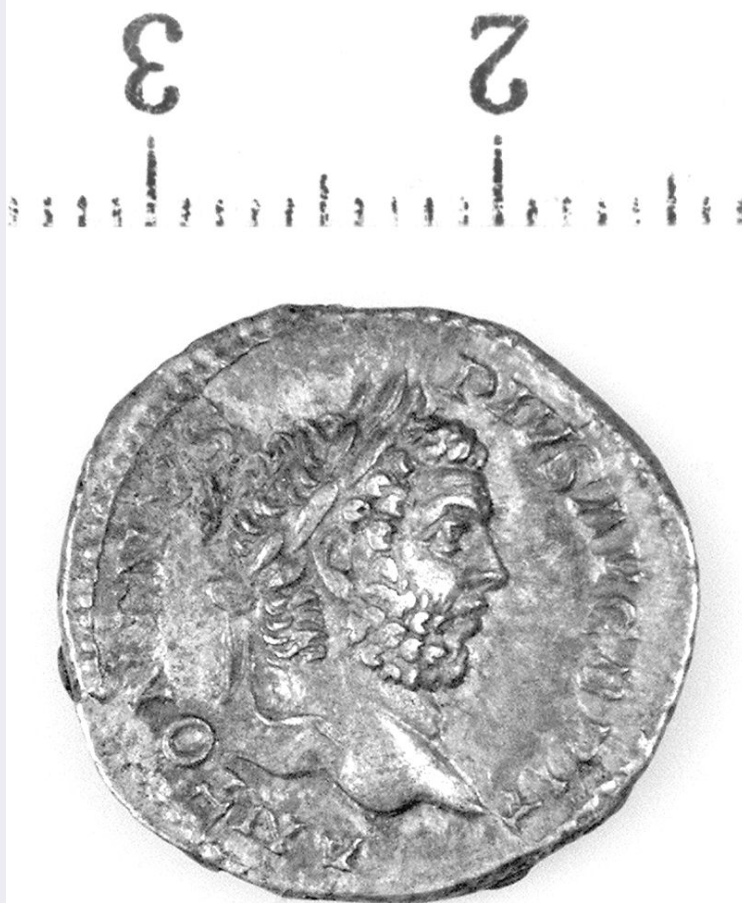


SCHEDA



CD - CODICI

TSK - Tipo di scheda	N
LIR - Livello di ricerca	P
NCT - CODICE UNIVOCO	
NCTR - Codice regione	09
NCTN - Numero catalogo generale	00512067
ESC - Ente schedatore	CC18 (L.160/88)
ECP - Ente competente	S15

LC - LOCALIZZAZIONE

PVC - LOCALIZZAZIONE GEOGRAFICO-AMMINISTRATIVA

PVCP - Provincia	SI
PVCC - Comune	Siena

LDC - COLLOCAZIONE SPECIFICA

LDCN - Denominazione	Museo Archeologico Nazionale
LDCM - Denominazione raccolta	Accademia dei Fisiocritici
LDCS - Specifiche	Magazzino; cassetta n.10; sacchetto 5 addenda

UB - UBICAZIONE

INV - INVENTARIO DI MUSEO O SOPRINTENDENZA

INVN - Numero	NM463
---------------	-------

OG - OGGETTO**OGT - OGGETTO**

OGTD - Definizione	denario
---------------------------	---------

DT - CRONOLOGIA**DTZ - CRONOLOGIA GENERICA**

DTZG - Secolo	III d. C.
----------------------	-----------

DTS - CRONOLOGIA SPECIFICA

DTSI - Da	211 d. C.
------------------	-----------

DTSF - A	211 d. C.
-----------------	-----------

DTM - Motivazione cronologica	dati epigrafici
--------------------------------------	-----------------

DTM - Motivazione cronologica	bibliografia
--------------------------------------	--------------

AU - DEFINIZIONE CULTURALE**EDT - EDITORI/STAMPATORI**

EDTZ - Zecca	Roma
---------------------	------

EDTA - Autorita'	Imperatore
-------------------------	------------

MT - DATI TECNICI

MTC - Materia e tecnica	argento coniato
--------------------------------	-----------------

MIS - MISURE

MISU - Unita'	mm.
----------------------	-----

MISD - Diametro	17
------------------------	----

MISG - Peso	3,40
--------------------	------

CO - CONSERVAZIONE**STC - STATO DI CONSERVAZIONE**

STCC - Stato di conservazione	buono
--------------------------------------	-------

STCS - Indicazioni specifiche	ossidata.
--------------------------------------	-----------

DA - DATI ANALITICI**DES - DESCRIZIONE**

DESO - Indicazioni sull'oggetto	D/ Testa di Caracalla, laureato e barbato, volto a d.. R/ La Vittoria in corsa su di una prua con corona e palma.
--	---

ISR - ISCRIZIONI

ISRC - Classe di appartenenza	monetale
--------------------------------------	----------

ISRL - Lingua	Latino
----------------------	--------

ISRS - Tecnica di scrittura	a rilievo
------------------------------------	-----------

ISRT - Tipo di caratteri	lettere capitali
---------------------------------	------------------

ISRP - Posizione	sul bordo
-------------------------	-----------

ISRI - Trascrizione	D/ ANTONINUS PIUS AUG. BRIT. R/ P. M. TR. P. XIII COS. III P. P.
----------------------------	---

TU - CONDIZIONE GIURIDICA E VINCOLI**CDG - CONDIZIONE GIURIDICA**

**CDGG - Indicazione
generica**

proprieta' Stato

DO - FONTI E DOCUMENTI DI RIFERIMENTO

FTA - FOTOGRAFIE

FTAX - Genere

fotografie allegate

FTAP - Tipo

fotografia b.n.

FTAN - Codice identificativo

SA FI 59796

FTAT - Note

particolare

FTA - FOTOGRAFIE

FTAX - Genere

fotografie allegate

FTAP - Tipo

fotografia b.n.

FTAN - Codice identificativo

SA FI 59797

CM - COMPILAZIONE

CMP - COMPILAZIONE

CMPD - Data

1996

CMPN - Nome compilatore

Mannelli N.

**FUR - Funzionario
responsabile**

Cianferoni G.C.