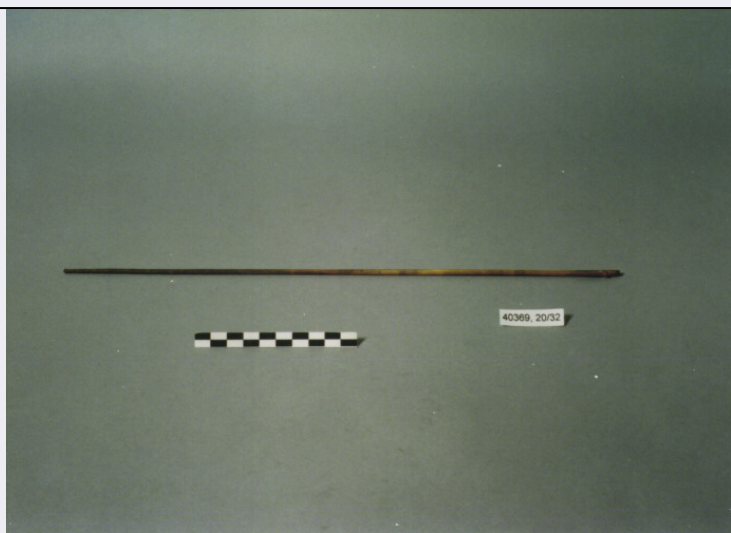


# SCHEDA



## CD - CODICI

TSK - Tipo di scheda	N
LIR - Livello di ricerca	P
NCT - CODICE UNIVOCO	
NCTR - Codice regione	09
NCTN - Numero catalogo generale	00418097
ESC - Ente schedatore	CC18 (L.160/88)
ECP - Ente competente	S15

## LC - LOCALIZZAZIONE

### PVC - LOCALIZZAZIONE GEOGRAFICO-AMMINISTRATIVA

PVCP - Provincia	SI
PVCC - Comune	Siena

### LDC - COLLOCAZIONE SPECIFICA

LDCN - Denominazione	Museo Archeologico Nazionale
LDCM - Denominazione raccolta	Biblioteca Comunale
LDCS - Specifiche	Magazzino, cassetta 7, sacchetto 76

## UB - UBICAZIONE

### INV - INVENTARIO DI MUSEO O SOPRINTENDENZA

INVN - Numero	1324
---------------	------

### INV - INVENTARIO DI MUSEO O SOPRINTENDENZA

INVN - Numero	1885
---------------	------

## OG - OGGETTO

### OGT - OGGETTO

OGTD - Definizione	denario
--------------------	---------

## DT - CRONOLOGIA

### DTZ - CRONOLOGIA GENERICA

DTZG - Secolo	I d. C.
---------------	---------

**DTS - CRONOLOGIA SPECIFICA**

<b>DTSI - Da</b>	97 d. C.
<b>DTSV - Validita'</b>	post
<b>DTSF - A</b>	97 d. C.
<b>DTSL - Validita'</b>	ante
<b>DTM - Motivazione cronologica</b>	bibliografia
<b>DTM - Motivazione cronologica</b>	dati epigrafici

**AU - DEFINIZIONE CULTURALE****EDT - EDITORI/STAMPATORI**

<b>EDTZ - Zecca</b>	Roma
<b>EDTA - Autorita'</b>	Imperatore

**MT - DATI TECNICI**

<b>MTC - Materia e tecnica</b>	argento coniato
--------------------------------	-----------------

**MIS - MISURE**

<b>MISU - Unita'</b>	mm.
<b>MISD - Diametro</b>	17
<b>MISG - Peso</b>	2,28

**CO - CONSERVAZIONE****STC - STATO DI CONSERVAZIONE**

<b>STCC - Stato di conservazione</b>	mediocre
<b>STCS - Indicazioni specifiche</b>	Ossidata, consunta.

**DA - DATI ANALITICI****DES - DESCRIZIONE**

<b>DESO - Indicazioni sull'oggetto</b>	D/ Testa laureata di Nerva a d. R/ Simpulo, aspersorio, vaso, lituo.
----------------------------------------	----------------------------------------------------------------------

**ISR - ISCRIZIONI**

<b>ISRC - Classe di appartenenza</b>	monetale
<b>ISRL - Lingua</b>	Latino
<b>ISRS - Tecnica di scrittura</b>	a rilievo
<b>ISRT - Tipo di caratteri</b>	lettere capitali
<b>ISRP - Posizione</b>	sul bordo
<b>ISRI - Trascrizione</b>	D/ [I]MP. NERVA CAES. AUG. P. M. TR. POT. II P. P. R/ COS. III PATER PATRIAE

**TU - CONDIZIONE GIURIDICA E VINCOLI****CDG - CONDIZIONE GIURIDICA**

<b>CDGG - Indicazione generica</b>	proprieta' Stato
------------------------------------	------------------

**DO - FONTI E DOCUMENTI DI RIFERIMENTO****FTA - FOTOGRAFIE**

<b>FTAX - Genere</b>	fotografie allegate
<b>FTAP - Tipo</b>	fotografia b.n.
<b>FTAN - Codice identificativo</b>	SA FI 56261
<b>FTAT - Note</b>	particolare
<b>FTA - FOTOGRAFIE</b>	
<b>FTAX - Genere</b>	fotografie allegate
<b>FTAP - Tipo</b>	fotografia b.n.
<b>FTAN - Codice identificativo</b>	SA FI 56262
<b>CM - COMPILAZIONE</b>	
<b>CMP - COMPILAZIONE</b>	
<b>CMPD - Data</b>	1996
<b>CMPN - Nome compilatore</b>	Pasqui A.
<b>FUR - Funzionario responsabile</b>	Cianferoni G.C.
<b>AN - ANNOTAZIONI</b>	
<b>OSS - Osservazioni</b>	Esemplare dubbio.