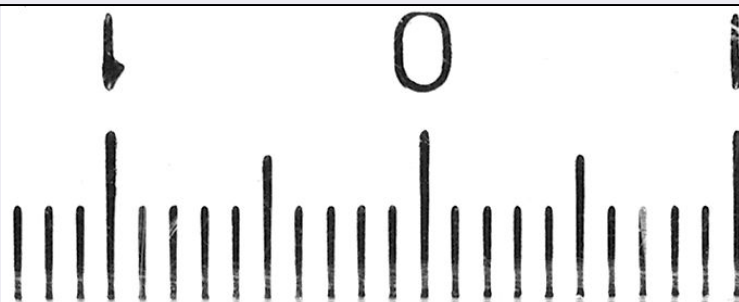


# SCHEDA



## CD - CODICI

TSK - Tipo di scheda	N
LIR - Livello di ricerca	P
<b>NCT - CODICE UNIVOCO</b>	
NCTR - Codice regione	09
NCTN - Numero catalogo generale	00415634
ESC - Ente schedatore	CC18 (L.160/88)
ECP - Ente competente	S15

## LC - LOCALIZZAZIONE

### PVC - LOCALIZZAZIONE GEOGRAFICO-AMMINISTRATIVA

PVCP - Provincia	FI
PVCC - Comune	Carmignano
PVCL - Localita'	La Serra

### LDC - COLLOCAZIONE SPECIFICA

LDCN - Denominazione	Laboratorio di Restauro della S.A.T.
LDCS - Specifiche	Mag.cass.MG127A

**UB - UBICAZIONE****INV - INVENTARIO DI MUSEO O SOPRINTENDENZA**

INVN - Numero 215732

INVD - Data 1996

**RP - REPERIMENTO****LGC - PARTICELLE CATASTALI**

LGCA - Data foglio 0

SPR - Specifiche di  
reperimento 75A34**DSC - DATI DI SCAVO**

DSCF - Ente responsabile SA FI

DSCA - Autori dello scavo Nicosia F.

DSCD - Data di scavo 1975/01/01

**OG - OGGETTO****OGT - OGGETTO**

OGTD - Definizione Denario

**DT - CRONOLOGIA****DTZ - CRONOLOGIA GENERICA**

DTZG - Secolo II a.C.

DTZS - Frazione di secolo primo quarto

**DTS - CRONOLOGIA SPECIFICA**

DTSI - Da 199 a.C.

DTSV - Validita' ca.

DTSF - A 175 a.C.

DTSL - Validita' ca.

DTM - Motivazione  
cronologica NR**AU - DEFINIZIONE CULTURALE****EDT - EDITORI/STAMPATORI**

EDTZ - Zecca Zecca di Roma

**MT - DATI TECNICI**

MTC - Materia e tecnica Argento coniato

**MIS - MISURE**

MISU - Unita' mm.

MISD - Diametro 18

MISG - Peso 4

**CO - CONSERVAZIONE****STC - STATO DI CONSERVAZIONE**STCC - Stato di  
conservazione mediocreSTCS - Indicazioni  
specifiche Integro. Coperto da prodotti di corrosione.**DA - DATI ANALITICI**

**DES - DESCRIZIONE****DESO - Indicazioni  
sull'oggetto**D/Testa elmata di Roma a destra; dietro X. R/Figura con redini,  
appena leggibile, in biga con cavalli impennati a destra.**ISR - ISCRIZIONI****ISRC - Classe di  
appartenenza**

monetale

**ISRL - Lingua**

Latino

**ISRS - Tecnica di scrittura**

a rilievo

**ISRT - Tipo di caratteri**

lettere capitali

**ISRP - Posizione**

R/esergo

**ISRI - Trascrizione**

ROMA (?)

**TU - CONDIZIONE GIURIDICA E VINCOLI****CDG - CONDIZIONE GIURIDICA****CDGG - Indicazione  
generica**

proprietà Stato

**DO - FONTI E DOCUMENTI DI RIFERIMENTO****FTA - FOTOGRAFIE****FTAX - Genere**

fotografie allegate

**FTAP - Tipo**

fotografia b.n.

**FTAN - Codice identificativo**

SA FI 53062

**FTAT - Note**

particolare

**FTA - FOTOGRAFIE****FTAX - Genere**

fotografie allegate

**FTAP - Tipo**

fotografia b.n.

**FTAN - Codice identificativo**

SA FI 53063

**CM - COMPILAZIONE****CMP - COMPILAZIONE****CMPD - Data**

1996

**CMPN - Nome compilatore**

Giachi M.

**FUR - Funzionario  
responsabile**

Poggesi G.

**RVM - TRASCRIZIONE PER MEMORIZZAZIONE****RVMD - Data registrazione**

0

**AN - ANNOTAZIONI****OSS - Osservazioni**

Lo scavo è stato eseguito nel corso del 1975.