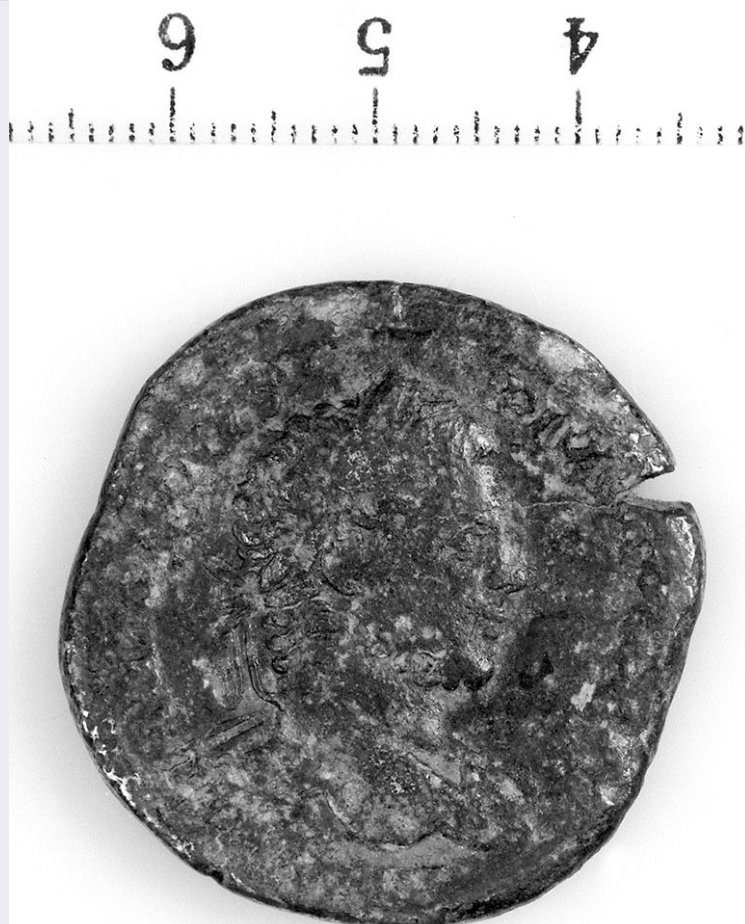


SCHEDA



CD - CODICI

TSK - Tipo di scheda	N
LIR - Livello di ricerca	P
NCT - CODICE UNIVOCO	
NCTR - Codice regione	09
NCTN - Numero catalogo generale	00419419
ESC - Ente schedatore	CC18 (L.160/88)
ECP - Ente competente	S15

LC - LOCALIZZAZIONE

PVC - LOCALIZZAZIONE GEOGRAFICO-AMMINISTRATIVA

PVCP - Provincia	SI
PVCC - Comune	Siena

LDC - COLLOCAZIONE SPECIFICA

LDCN - Denominazione	Museo Archeologico Nazionale
LDCM - Denominazione raccolta	Biblioteca Comunale
LDCS - Specifiche	Magazzino; cassetta n.10; sacchetto 6

UB - UBICAZIONE

INV - INVENTARIO DI MUSEO O SOPRINTENDENZA

INVN - Numero	5
INV - INVENTARIO DI MUSEO O SOPRINTENDENZA	
INVN - Numero	NM58
OG - OGGETTO	
OGT - OGGETTO	
OGTD - Definizione	sesterzio
DT - CRONOLOGIA	
DTZ - CRONOLOGIA GENERICA	
DTZG - Secolo	III d. C.
DTS - CRONOLOGIA SPECIFICA	
DTSI - Da	211 d. C.
DTSF - A	211 d. C.
DTM - Motivazione cronologica	dati epigrafici
DTM - Motivazione cronologica	bibliografia
AU - DEFINIZIONE CULTURALE	
EDT - EDITORI/STAMPATORI	
EDTZ - Zecca	Roma
EDTA - Autorita'	Senato
MT - DATI TECNICI	
MTC - Materia e tecnica	bronzo coniato
MIS - MISURE	
MISU - Unita'	mm.
MISD - Diametro	31
MISG - Peso	23,10
CO - CONSERVAZIONE	
STC - STATO DI CONSERVAZIONE	
STCC - Stato di conservazione	cattivo
STCS - Indicazioni specifiche	ossidata, molto consunta.
DA - DATI ANALITICI	
DES - DESCRIZIONE	
DESO - Indicazioni sull'oggetto	D/ Busto di Caracalla, laureato, con drappaggio sulla spalla s., volto a d. R/ La Fortuna assisa a s. con bilancia e cornucopia; sotto la sedia la ruota.
ISR - ISCRIZIONI	
ISRC - Classe di appartenenza	monetale
ISRL - Lingua	Latino
ISRS - Tecnica di scrittura	a rilievo
ISRT - Tipo di caratteri	lettere capitali
ISRP - Posizione	sul bordo

ISRI - Trascrizione	D/ M. AUREL. ANTONINUS PIUS AUG. BRIT. R/ [FORT. R]ED. P. M. TR. P. XII[II] COS. III P. P.
ISR - ISCRIZIONI	
ISRC - Classe di appartenenza	monetale
ISRL - Lingua	Latino
ISRS - Tecnica di scrittura	a rilievo
ISRT - Tipo di caratteri	lettere capitali
ISRP - Posizione	nel campo
ISRI - Trascrizione	R/ S. C.
ISR - ISCRIZIONI	
ISRC - Classe di appartenenza	monetale
ISRL - Lingua	Latino
ISRS - Tecnica di scrittura	a rilievo
ISRT - Tipo di caratteri	lettere capitali
ISRP - Posizione	in esergo
ISRI - Trascrizione	R/ IN CARTH.
TU - CONDIZIONE GIURIDICA E VINCOLI	
CDG - CONDIZIONE GIURIDICA	
CDGG - Indicazione generica	proprieta' Stato
DO - FONTI E DOCUMENTI DI RIFERIMENTO	
FTA - FOTOGRAFIE	
FTAX - Genere	fotografie allegate
FTAP - Tipo	fotografia b.n.
FTAN - Codice identificativo	SA FI 58849
FTAT - Note	particolare
FTA - FOTOGRAFIE	
FTAX - Genere	fotografie allegate
FTAP - Tipo	fotografia b.n.
FTAN - Codice identificativo	SA FI 58850
CM - COMPILAZIONE	
CMP - COMPILAZIONE	
CMPD - Data	1996
CMPN - Nome compilatore	Mannelli N.
FUR - Funzionario responsabile	Cianferoni G.C.
AN - ANNOTAZIONI	
OSS - Osservazioni	Serie monetale coniata da Commodo nei primi anni di regno.