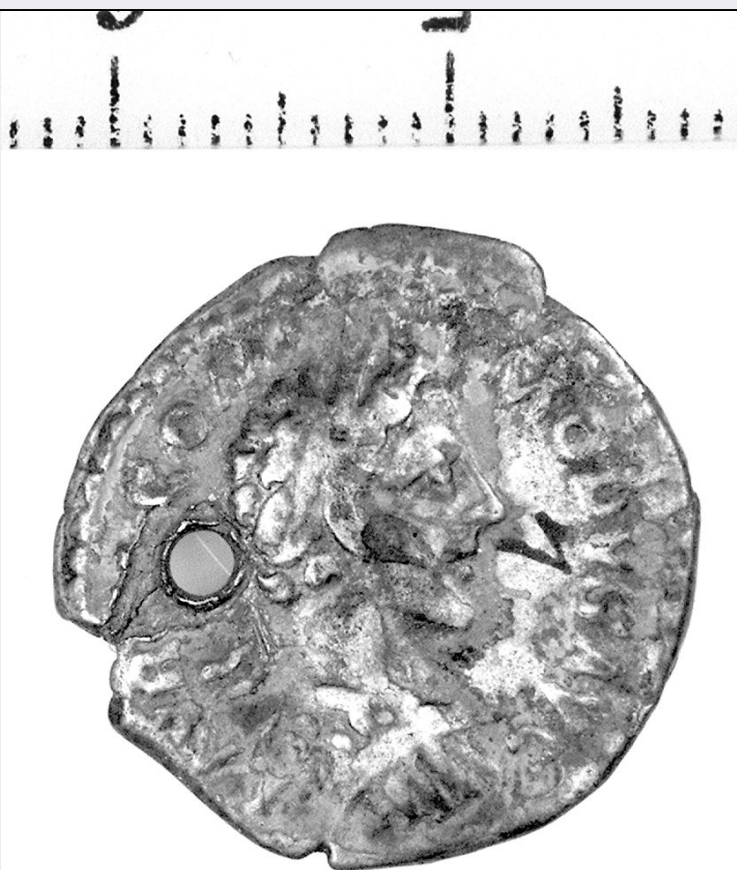


SCHEDA



CD - CODICI

TSK - Tipo di scheda	N
LIR - Livello di ricerca	P
NCT - CODICE UNIVOCO	
NCTR - Codice regione	09
NCTN - Numero catalogo generale	00419089
ESC - Ente schedatore	CC18 (L.160/88)
ECP - Ente competente	S15

LC - LOCALIZZAZIONE

PVC - LOCALIZZAZIONE GEOGRAFICO-AMMINISTRATIVA

PVCP - Provincia	SI
PVCC - Comune	Siena

LDC - COLLOCAZIONE SPECIFICA

LDCN - Denominazione	Museo Archeologico Nazionale
LDCM - Denominazione raccolta	Biblioteca Comunale
LDCS - Specifiche	Magazzino; cassetta n. 9; sacchetto 161

UB - UBICAZIONE

INV - INVENTARIO DI MUSEO O SOPRINTENDENZA

INVN - Numero	2333
---------------	------

INV - INVENTARIO DI MUSEO O SOPRINTENDENZA

INVN - Numero	2593
OG - OGGETTO	
OGT - OGGETTO	
OGTD - Definizione	denario
DT - CRONOLOGIA	
DTZ - CRONOLOGIA GENERICA	
DTZG - Secolo	II d. C.
DTS - CRONOLOGIA SPECIFICA	
DTSI - Da	179 d. C.
DTSV - Validita'	post
DTSF - A	180 d. C.
DTSL - Validita'	ante
DTM - Motivazione cronologica	dati epigrafici
DTM - Motivazione cronologica	bibliografia
AU - DEFINIZIONE CULTURALE	
EDT - EDITORI/STAMPATORI	
EDTZ - Zecca	Roma
EDTA - Autorita'	Imperatore
MT - DATI TECNICI	
MTC - Materia e tecnica	argento coniato
MIS - MISURE	
MISU - Unita'	mm.
MISD - Diametro	19
MISG - Peso	3,10
CO - CONSERVAZIONE	
STC - STATO DI CONSERVAZIONE	
STCC - Stato di conservazione	mediocre
STCS - Indicazioni specifiche	ossidata, foro di sospensione moderna.
DA - DATI ANALITICI	
DES - DESCRIZIONE	
DESO - Indicazioni sull'oggetto	D/ Busto giovanile di Commodo, laureato e corazzato, volto a d.. R/ La Fortuna assisa a s. con cornucopia e timone.
ISR - ISCRIZIONI	
ISRC - Classe di appartenenza	monetale
ISRL - Lingua	Latino
ISRS - Tecnica di scrittura	a rilievo
ISRT - Tipo di caratteri	lettere capitali
ISRP - Posizione	sul bordo
ISRI - Trascrizione	D/ L. AUREL. COMMODUS AUG. R/ TR. P. V IMP. III COS. II P.P.

TU - CONDIZIONE GIURIDICA E VINCOLI**CDG - CONDIZIONE GIURIDICA****CDGG - Indicazione
generica**

proprietà Stato

DO - FONTI E DOCUMENTI DI RIFERIMENTO**FTA - FOTOGRAFIE****FTAX - Genere**

fotografie allegate

FTAP - Tipo

fotografia b.n.

FTAN - Codice identificativo

SA FI 58240

FTAT - Note

particolare

FTA - FOTOGRAFIE**FTAX - Genere**

fotografie allegate

FTAP - Tipo

fotografia b.n.

FTAN - Codice identificativo

SA FI 58241

CM - COMPILAZIONE**CMP - COMPILAZIONE****CMPD - Data**

1996

CMPN - Nome compilatore

Mannelli N.

**FUR - Funzionario
responsabile**

Cianferoni G.C.

AN - ANNOTAZIONI**OSS - Osservazioni**

Serie monetale coniata da Commodo nei primi anni di regno.