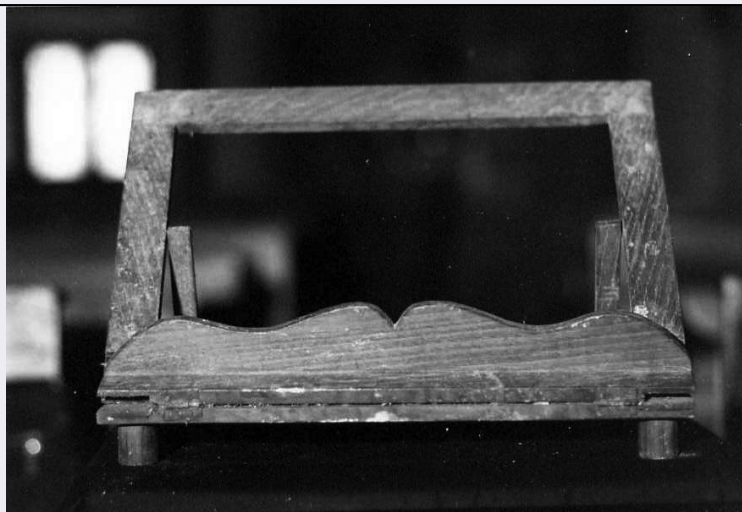


SCHEDA



CD - CODICI

TSK - Tipo di scheda	N
LIR - Livello di ricerca	P
NCT - CODICE UNIVOCO	
NCTR - Codice regione	09
NCTN - Numero catalogo generale	00418237
ESC - Ente schedatore	CC18 (L.160/88)
ECP - Ente competente	S15

LC - LOCALIZZAZIONE

PVC - LOCALIZZAZIONE GEOGRAFICO-AMMINISTRATIVA

PVCP - Provincia	SI
PVCC - Comune	Siena

LDC - COLLOCAZIONE SPECIFICA

LDCN - Denominazione	Museo Archeologico Nazionale
LDCS - Specifiche	Magazzino, cass. 1N, sacch. 1B

UB - UBICAZIONE

INV - INVENTARIO DI MUSEO O SOPRINTENDENZA

INVN - Numero	P26
---------------	-----

OG - OGGETTO

OGT - OGGETTO

OGTD - Definizione	semisse
--------------------	---------

DT - CRONOLOGIA

DTZ - CRONOLOGIA GENERICA

DTZG - Secolo	III-I a.C.
---------------	------------

DTS - CRONOLOGIA SPECIFICA

DTSI - Da	217 a.C.
DTSV - Validita'	post
DTSF - A	89 a.C.
DTSL - Validita'	ante

DTM - Motivazione cronologica	dati epigrafici
DTM - Motivazione cronologica	bibliografia
AU - DEFINIZIONE CULTURALE	
EDT - EDITORI/STAMPATORI	
EDTZ - Zecca	Roma
EDTA - Autorita'	Senato
MT - DATI TECNICI	
MTC - Materia e tecnica	bronzo coniato
MIS - MISURE	
MISU - Unita'	mm.
MISD - Diametro	24
MISG - Peso	13,63
MISV - Varie	serie onciale
CO - CONSERVAZIONE	
STC - STATO DI CONSERVAZIONE	
STCC - Stato di conservazione	cattivo
STCS - Indicazioni specifiche	Ossidata, molto abrasa e consunta.
DA - DATI ANALITICI	
DES - DESCRIZIONE	
DESO - Indicazioni sull'oggetto	D/ Testa laureata di Giove a d.; segno di valore: S R/ Prua a ds.; segno di valore: S.
ISR - ISCRIZIONI	
ISRC - Classe di appartenenza	monetale
ISRL - Lingua	Latino
ISRS - Tecnica di scrittura	a rilievo
ISRT - Tipo di caratteri	lettere capitali
ISRP - Posizione	In esergo
ISRI - Trascrizione	R/ [ROMA]
TU - CONDIZIONE GIURIDICA E VINCOLI	
CDG - CONDIZIONE GIURIDICA	
CDGG - Indicazione generica	proprietà Stato
DO - FONTI E DOCUMENTI DI RIFERIMENTO	
FTA - FOTOGRAFIE	
FTAX - Genere	fotografie allegate
FTAP - Tipo	fotografia b.n.
FTAN - Codice identificativo	SA FI 56540
FTAT - Note	particolare
FTA - FOTOGRAFIE	

FTAX - Genere	fotografie allegate
FTAP - Tipo	fotografia b.n.
FTAN - Codice identificativo	SA FI 56541
CM - COMPILAZIONE	
CMP - COMPILAZIONE	
CMPD - Data	1996
CMPN - Nome compilatore	Pasqui A.
FUR - Funzionario responsabile	Cianferoni G.C.