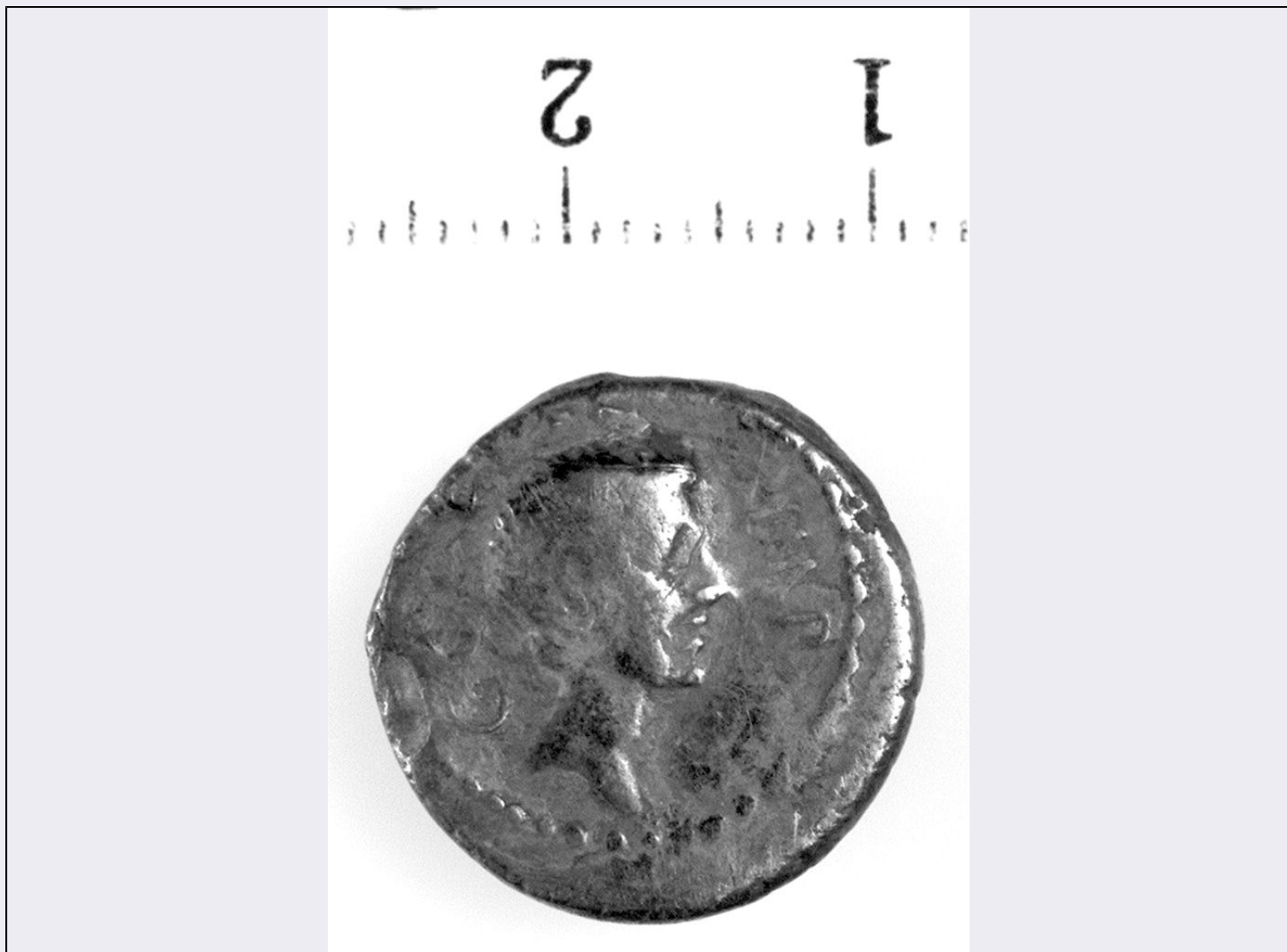


# SCHEDA



## CD - CODICI

TSK - Tipo di scheda	N
LIR - Livello di ricerca	P
NCT - CODICE UNIVOCO	
NCTR - Codice regione	09
NCTN - Numero catalogo generale	00417306
ESC - Ente schedatore	CC18 (L.160/88)
ECP - Ente competente	S15

## LC - LOCALIZZAZIONE

### PVC - LOCALIZZAZIONE GEOGRAFICO-AMMINISTRATIVA

PVCP - Provincia	SI
PVCC - Comune	Siena

### LDC - COLLOCAZIONE SPECIFICA

LDCN - Denominazione	Museo Archeologico Nazionale
LDCM - Denominazione raccolta	Accademia dei Fisiocritici
LDCS - Specifiche	Magazzino; cassetta 3, sacchetto 327

**UB - UBICAZIONE****INV - INVENTARIO DI MUSEO O SOPRINTENDENZA**

INVN - Numero 1452

**INV - INVENTARIO DI MUSEO O SOPRINTENDENZA**

INVN - Numero 889

**OG - OGGETTO****OGT - OGGETTO**

OGTD - Definizione denaro

**DT - CRONOLOGIA****DTZ - CRONOLOGIA GENERICA**

DTZG - Secolo I a. C.

**DTS - CRONOLOGIA SPECIFICA**

DTSI - Da 43 a. C.

DTSF - A 43 a. C.

**DTM - Motivazione cronologica**

dati epigrafici

**DTM - Motivazione cronologica**

bibliografia

**AU - DEFINIZIONE CULTURALE****EDT - EDITORI/STAMPATORI**

EDTZ - Zecca Gallia Cisalpina

EDTA - Autorita' Magistrato monetale IULIA

**MT - DATI TECNICI**

MTC - Materia e tecnica argento coniato

**MIS - MISURE**

MISU - Unita' mm.

MISD - Diametro 17

MISG - Peso 3,50

**CO - CONSERVAZIONE****STC - STATO DI CONSERVAZIONE**

STCC - Stato di conservazione mediocre

STCS - Indicazioni specifiche ossidata e consunta.

**DA - DATI ANALITICI****DES - DESCRIZIONE**

DESO - Indicazioni sull'oggetto D/ Testa di Ottaviano a d. nuda e barbata. R/ Statua equestre di Ottaviano a s. con la mano levata.

**ISR - ISCRIZIONI**

ISRC - Classe di appartenenza monetale

ISRL - Lingua Latino

ISRS - Tecnica di scrittura a rilievo

ISRT - Tipo di caratteri lettere capitali

<b>ISRP - Posizione</b>	sul bordo
<b>ISRI - Trascrizione</b>	D/ [CAESAR] IMP.
<b>TU - CONDIZIONE GIURIDICA E VINCOLI</b>	
<b>CDG - CONDIZIONE GIURIDICA</b>	
<b>CDGG - Indicazione generica</b>	proprieta' Stato
<b>DO - FONTI E DOCUMENTI DI RIFERIMENTO</b>	
<b>FTA - FOTOGRAFIE</b>	
<b>FTAX - Genere</b>	fotografie allegate
<b>FTAP - Tipo</b>	fotografia b.n.
<b>FTAN - Codice identificativo</b>	SA FI 54695
<b>FTAT - Note</b>	particolare
<b>FTA - FOTOGRAFIE</b>	
<b>FTAX - Genere</b>	fotografie allegate
<b>FTAP - Tipo</b>	fotografia b.n.
<b>FTAN - Codice identificativo</b>	SA FI 54696
<b>CM - COMPILAZIONE</b>	
<b>CMP - COMPILAZIONE</b>	
<b>CMPD - Data</b>	1997
<b>CMPN - Nome compilatore</b>	Pasqui A.
<b>FUR - Funzionario responsabile</b>	Cianferoni G.C.