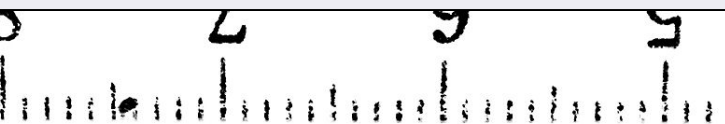


SCHEDA



CD - CODICI

TSK - Tipo di scheda	N
LIR - Livello di ricerca	P
NCT - CODICE UNIVOCO	
NCTR - Codice regione	09
NCTN - Numero catalogo generale	00419644
ESC - Ente schedatore	CC18 (L.160/88)
ECP - Ente competente	S15

LC - LOCALIZZAZIONE

PVC - LOCALIZZAZIONE GEOGRAFICO-AMMINISTRATIVA

PVCP - Provincia	SI
PVCC - Comune	Siena

LDC - COLLOCAZIONE SPECIFICA

LDCN - Denominazione	Museo Archeologico Nazionale
LDCM - Denominazione raccolta	Accademia dei Fisiocritici
LDCS - Specifiche	Magazzino; cassetta n.10; sacchetto 28

UB - UBICAZIONE

INV - INVENTARIO DI MUSEO O SOPRINTENDENZA

INVN - Numero	NM309
---------------	-------

OG - OGGETTO**OGT - OGGETTO**

OGTD - Definizione sesterzio

DT - CRONOLOGIA**DTZ - CRONOLOGIA GENERICA**

DTZG - Secolo III d. C.

DTS - CRONOLOGIA SPECIFICA

DTSI - Da 243 d. C.

DTSV - Validita' post

DTSF - A 244 d. C.

DTSL - Validita' ante

DTM - Motivazione cronologica dati epigrafici

DTM - Motivazione cronologica bibliografia

AU - DEFINIZIONE CULTURALE**EDT - EDITORI/STAMPATORI**

EDTZ - Zecca Roma

EDTA - Autorita' Senato

MT - DATI TECNICI

MTC - Materia e tecnica bronzo coniato

MIS - MISURE

MISU - Unita' mm.

MISD - Diametro 32

MISG - Peso 23,10

CO - CONSERVAZIONE**STC - STATO DI CONSERVAZIONE**

STCC - Stato di conservazione mediocre

STCS - Indicazioni specifiche ossidata e consunta.

DA - DATI ANALITICI**DES - DESCRIZIONE**

DESO - Indicazioni sull'oggetto D/ Busto di Gordiano III laureato, drappeggiato e corazzato, volto a d.
R/ La Vittoria stante di fronte e volta a s., si appoggia con la mano d.
aduno scudo verticale, posto al suo fianco e tiene la palma; sotto lo
scudoun prigioniero.

ISR - ISCRIZIONI

ISRC - Classe di appartenenza monetale

ISRL - Lingua Latino

ISRS - Tecnica di scrittura a rilievo

ISRT - Tipo di caratteri lettere capitali

ISRP - Posizione sul bordo

ISRI - Trascrizione	D/ IMP. GORDIANUS PIUS FEL. AUG. R/ VICTORIA AE[TE]R.
ISR - ISCRIZIONI	
ISRC - Classe di appartenenza	monetale
ISRL - Lingua	Latino
ISRS - Tecnica di scrittura	a rilievo
ISRT - Tipo di caratteri	lettere capitali
ISRP - Posizione	nel campo
ISRI - Trascrizione	R/ S. C.
TU - CONDIZIONE GIURIDICA E VINCOLI	
CDG - CONDIZIONE GIURIDICA	
CDGG - Indicazione generica	proprietà Stato
DO - FONTI E DOCUMENTI DI RIFERIMENTO	
FTA - FOTOGRAFIE	
FTAX - Genere	fotografie allegate
FTAP - Tipo	fotografia b.n.
FTAN - Codice identificativo	SA FI 59231
FTAT - Note	particolare
FTA - FOTOGRAFIE	
FTAX - Genere	fotografie allegate
FTAP - Tipo	fotografia b.n.
FTAN - Codice identificativo	SA FI 59232
CM - COMPILAZIONE	
CMP - COMPILAZIONE	
CMPD - Data	1996
CMPN - Nome compilatore	Mannelli N.
FUR - Funzionario responsabile	Cianferoni G.C.