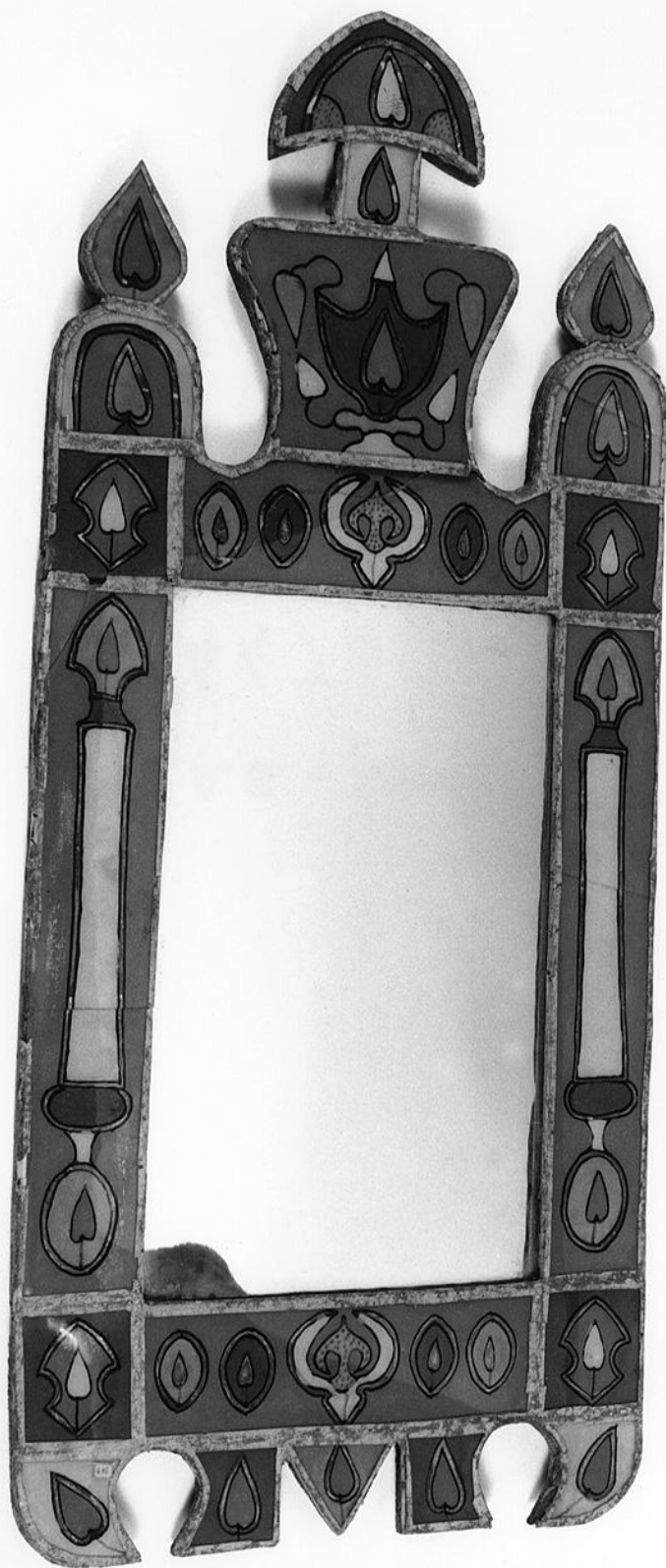


## SCHEDA



### CD - CODICI

TSK - Tipo Scheda	OA
LIR - Livello ricerca	I
NCT - CODICE UNIVOCO	
NCTR - Codice regione	09
NCTN - Numero catalogo generale	00332480

ESC - Ente schedatore	S156
ECP - Ente competente	S156
<b>OG - OGGETTO</b>	
<b>OGT - OGGETTO</b>	
OGTD - Definizione	specchio
<b>LC - LOCALIZZAZIONE GEOGRAFICO-AMMINISTRATIVA</b>	
<b>PVC - LOCALIZZAZIONE GEOGRAFICO-AMMINISTRATIVA ATTUALE</b>	
PVCS - Stato	Italia
PVCR - Regione	Toscana
PVCP - Provincia	FI
PVCC - Comune	Firenze
<b>LDC - COLLOCAZIONE SPECIFICA</b>	
LDCT - Tipologia	Istituto museale
LDCN - Denominazione	Fondazione Scienza e Tecnica
LDCU - Denominazione spazio viabilistico	via Giusti, 29
LDCM - Denominazione raccolta	Museo Tecnologico
LDCS - Specifiche	grande sala delle industrie
<b>UB - UBICAZIONE E DATI PATRIMONIALI</b>	
<b>INV - INVENTARIO DI MUSEO O SOPRINTENDENZA</b>	
INVN - Numero	1176
INVD - Data	1960
<b>DT - CRONOLOGIA</b>	
<b>DTZ - CRONOLOGIA GENERICA</b>	
DTZG - Secolo	sec. XIX
DTZS - Frazione di secolo	seconda metà
<b>DTS - CRONOLOGIA SPECIFICA</b>	
DTSI - Da	1850
DTSF - A	1899
DTM - Motivazione cronologia	NR (recupero pregresso)
<b>AU - DEFINIZIONE CULTURALE</b>	
<b>ATB - AMBITO CULTURALE</b>	
ATBD - Denominazione	produzione turca
ATBM - Motivazione dell'attribuzione	analisi stilistica
<b>MT - DATI TECNICI</b>	
MTC - Materia e tecnica	vetro/ pittura/ smaltatura
MTC - Materia e tecnica	legno
<b>MIS - MISURE</b>	
MISU - Unita'	cm
MISA - Altezza	92
MISL - Larghezza	41

MISS - Spessore	3
<b>CO - CONSERVAZIONE</b>	
<b>STC - STATO DI CONSERVAZIONE</b>	
STCC - Stato di conservazione	NR (recupero pregresso)
<b>DA - DATI ANALITICI</b>	
<b>DES - DESCRIZIONE</b>	
DESO - Indicazioni sull'oggetto	Specchio.
DESI - Codifica Iconclass	NR (recupero pregresso)
DESS - Indicazioni sul soggetto	NR (recupero pregresso)
<b>TU - CONDIZIONE GIURIDICA E VINCOLI</b>	
<b>ACQ - ACQUISIZIONE</b>	
ACQT - Tipo acquisizione	comodato d'uso
ACQN - Nome	Verbale di consegna
ACQD - Data acquisizione	1995
ACQL - Luogo acquisizione	FI/ Firenze
<b>CDG - CONDIZIONE GIURIDICA</b>	
CDGG - Indicazione generica	proprietà Ente pubblico territoriale
CDGS - Indicazione specifica	Provincia di Firenze
<b>DO - FONTI E DOCUMENTI DI RIFERIMENTO</b>	
<b>FTA - DOCUMENTAZIONE FOTOGRAFICA</b>	
FTAX - Genere	documentazione allegata
FTAP - Tipo	fotografia b/n
FTAN - Codice identificativo	SBAS FI 444740
<b>FNT - FONTI E DOCUMENTI</b>	
FNTP - Tipo	inventario
FNTT - Denominazione	Inventario Collezioni Merceologiche
FNTD - Data	1960
FNTN - Nome archivio	Archivio Fondazione Scienza e Tecnica
FNTS - Posizione	vol. XIII
FNTI - Codice identificativo	AFST
<b>AD - ACCESSO AI DATI</b>	
<b>ADS - SPECIFICHE DI ACCESSO AI DATI</b>	
ADSP - Profilo di accesso	1
ADSM - Motivazione	scheda contenente dati liberamente accessibili
<b>CM - COMPILAZIONE</b>	
<b>CMP - COMPILAZIONE</b>	
CMPD - Data	1994
CMPN - Nome	Innocenti A.
FUR - Funzionario	

<b>responsabile</b>	Damiani G.
<b>AGG - AGGIORNAMENTO - REVISIONE</b>	
<b>AGGD - Data</b>	2006
<b>AGGN - Nome</b>	ARTPAST/ Torricini L.
<b>AGGF - Funzionario responsabile</b>	NR (recupero pregresso)
<b>AGG - AGGIORNAMENTO - REVISIONE</b>	
<b>AGGD - Data</b>	2012
<b>AGGN - Nome</b>	Manco C.
<b>AGGF - Funzionario responsabile</b>	Sframeli M.